

ព្រះរាជាណាចក្រកម្ពុជា  
KINGDOM OF CAMBODIA  
ជាតិ សាសនា ព្រះមហាក្សត្រ  
NATION RELIGION KING



**ធនាគារជាតិ នៃ កម្ពុជា**  
**NATIONAL BANK OF CAMBODIA**

**ព័ត៌មានស្ថិតិសេដ្ឋកិច្ច និងរូបិយវត្ថុ**  
**ECONOMIC AND MONETARY STATISTICS**

លេខ ៣០០- ឆ្នាំទី២៦  
ខែតុលា ឆ្នាំ២០១៨  
SERIES No. 300-26<sup>th</sup> YEAR  
OCTOBER 2018

# មាតិកា

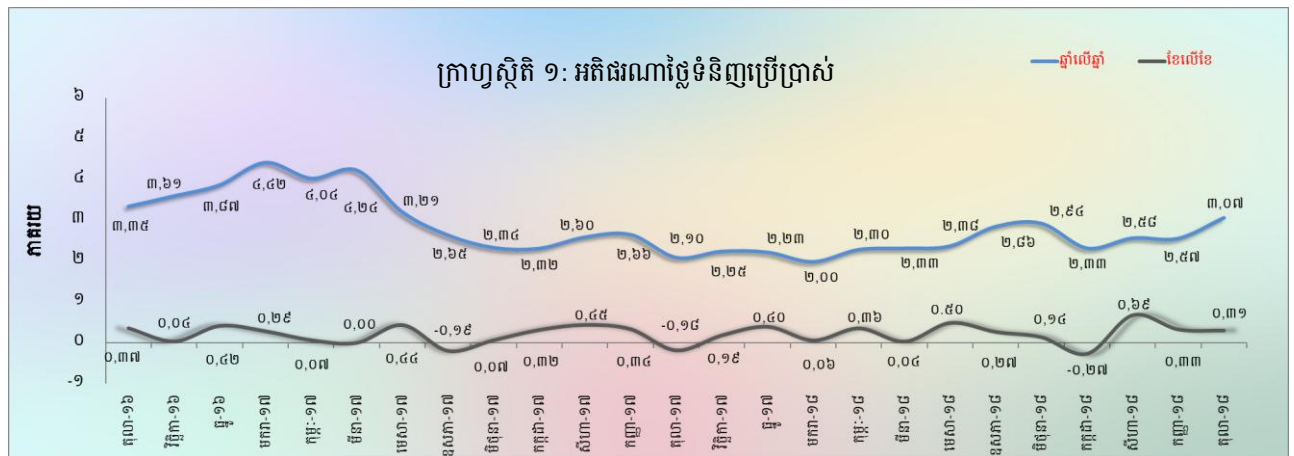
- សេចក្តីផ្តើម..... ១
- សន្ទស្សន៍ផ្ទៃទំនិញប្រើប្រាស់..... ១
- អត្រាប្តូរប្រាក់..... ១
- ការផ្គត់ផ្គង់រូបិយវត្ថុ..... ២
- ទ្រព្យសកម្មក្នុងស្រុកសុទ្ធនៃវិស័យធនាគារ..... ២
- ទ្រព្យសកម្មបរទេសសុទ្ធនៃវិស័យធនាគារ..... ៣
- ប្រតិបត្តិការរបស់ធនាគារទទួលប្រាក់បញ្ញើ..... ៣
- អត្រាការប្រាក់លើប្រាក់កម្ចី និងប្រាក់បញ្ញើរបស់ធនាគារទទួលប្រាក់បញ្ញើ..... ៣
- ការមកដល់នៃភ្ញៀវបរទេស..... ៤
- ពាណិជ្ជកម្មទំនិញអន្តរជាតិ..... ៥
- តារាង១ : សន្ទស្សន៍ផ្ទៃទំនិញប្រើប្រាស់ និងអត្រាអតិផរណា..... ៦
- តារាង២ : មុខទំនិញឡើងថ្លៃក្នុងខែតុលា ឆ្នាំ២០១៨..... ៧
- ក្រាហ្វស្ថិតិ១ : សន្ទស្សន៍ផ្ទៃទំនិញប្រើប្រាស់..... ៨
- ក្រាហ្វស្ថិតិ២ : សមាមាត្រមេគុណនៃសន្ទស្សន៍ផ្ទៃក្នុងកន្លែកទំនិញប្រើប្រាស់..... ៨
- តារាង ៣ : ផលិតផលក្នុងស្រុកសរុប ( ផសស)..... ៩
- ក្រាហ្វស្ថិតិ ៣ : ផលិតផលក្នុងស្រុកសរុបតាមសកម្មភាពសេដ្ឋកិច្ច ( គិតតាមថ្លៃថេរ ឆ្នាំ២០០០ )..... ៩
- ក្រាហ្វស្ថិតិ ៤ : ផលិតផលក្នុងស្រុកសរុបតាមសកម្មភាពសេដ្ឋកិច្ច ( គិតតាមថ្លៃបច្ចុប្បន្ន )..... ៩
- តារាង ៤ : គម្រោងវិនិយោគដែលបានអនុម័តតាមវិស័យ..... ១០
- ក្រាហ្វស្ថិតិ ៥ : ការវិនិយោគជាអចលនទ្រព្យតាមវិស័យ..... ១០
- ក្រាហ្វស្ថិតិ ៦ : ចំនួនគម្រោងវិនិយោគតាមវិស័យ..... ១០
- តារាង ៥ : គម្រោងវិនិយោគដែលបានអនុម័តតាមបណ្តាប្រទេសចម្បងៗ..... ១១
- តារាង៦ : អត្រាប្តូរប្រាក់ប្រចាំថ្ងៃ ក្នុងខែតុលា ឆ្នាំ២០១៨..... ១២
- តារាង៧ : អត្រាប្តូរប្រាក់ប្រចាំខែ (អត្រាចុងគ្រា រៀល/១ដុល្លារអាមេរិក )..... ១៣
- ក្រាហ្វស្ថិតិ ៧ : និន្នាការអត្រាប្តូរប្រាក់ប្រចាំខែ..... ១៣
- តារាង ៨ : តម្លៃប្រាក់រៀលធៀបជាមួយនឹងរូបិយប័ណ្ណផ្សេងៗ ( អត្រាទិញផ្លូវការចុងខែ )..... ១៤
- តារាង៩ : អត្រាការប្រាក់លើប្រាក់បញ្ញើនិងប្រាក់កម្ចីរបស់ធនាគារ..... ១៥
- តារាង១០ : ស្ថានភាពរូបិយវត្ថុ..... ១៦
- តារាង ១១ : ស្ថានភាពរូបិយវត្ថុ ( បម្រែបម្រួលប្រចាំខែ )..... ១៧
- ក្រាហ្វស្ថិតិ ៨ : ស្ថានភាពរូបិយវត្ថុ..... ១៨
- ក្រាហ្វស្ថិតិ ៩ : សមាសភាគនៃការផ្គត់ផ្គង់រូបិយវត្ថុ..... ១៨
- តារាង ១២ : តារាងគណនីវិភាគធនាគារពាណិជ្ជ..... ១៩
- តារាង ១៣ : តារាងគណនីវិភាគធនាគារជាតិនៃកម្ពុជា..... ២០
- តារាង ១៤ : ឥណទានផ្តល់ដោយធនាគារទទួលប្រាក់បញ្ញើតាមប្រភេទជំនួញ..... ២១
- ក្រាហ្វស្ថិតិ ១០ : ឥណទានផ្តល់ដោយធនាគារទទួលប្រាក់បញ្ញើតាមប្រភេទជំនួញ ក្នុងខែតុលា ឆ្នាំ២០១៨ ( %នៃឥណទានសរុប ) ២១
- តារាង១៥ : បម្រែបម្រួលប្រចាំខែនៃឥណទានផ្តល់ដោយធនាគារទទួលប្រាក់បញ្ញើតាមប្រភេទជំនួញ..... ២២
- តារាង ១៦ : ប្រាក់បញ្ញើនៅធនាគារទទួលប្រាក់បញ្ញើ..... ២៣
- ក្រាហ្វស្ថិតិ ១១ : ប្រាក់បញ្ញើចំណាត់ថ្នាក់តាមប្រភេទរូបិយវត្ថុ ក្នុងខែតុលា ឆ្នាំ២០១៨ ( %នៃប្រាក់បញ្ញើសរុប )..... ២៣
- តារាង ១៧ : បម្រែបម្រួលប្រចាំខែនៃប្រតិបត្តិការទទួលប្រាក់បញ្ញើរបស់ធនាគារទទួលប្រាក់បញ្ញើ..... ២៤
- ក្រាហ្វស្ថិតិ ១២ : ប្រាក់បញ្ញើជារៀលចំណាត់ថ្នាក់តាមប្រភេទ ក្នុងខែតុលា ឆ្នាំ២០១៨ ( %នៃប្រាក់បញ្ញើសរុប )..... ២៥
- ក្រាហ្វស្ថិតិ ១៣ : ប្រាក់បញ្ញើជារូបិយប័ណ្ណចំណាត់ថ្នាក់តាមប្រភេទ ក្នុងខែតុលា ឆ្នាំ២០១៨ ( %នៃប្រាក់បញ្ញើជារូបិយប័ណ្ណសរុប )..... ២៥
- តារាង ១៨ : សកម្មភាពផ្តល់ឥណទានរបស់គ្រឹះស្ថានមីក្រូហិរញ្ញវត្ថុ និងអង្គការមិនមែនរដ្ឋាភិបាល..... ២៦
- តារាង ១៩ : ការដាត់ទាត់មូលប្បទានបត្រជាប្រាក់រៀលតាមរយៈសភាជាត់ទាត់..... ២៧
- តារាង ២០ : ការដាត់ទាត់មូលប្បទានបត្រជាប្រាក់ដុល្លារតាមរយៈសភាជាត់ទាត់..... ២៨
- តារាង ២១ : ចំនួនភ្ញៀវបរទេសមកដល់ប្រទេសកម្ពុជា..... ២៩
- តារាង ២២ : ស្ថិតិនាំចូល និងនាំចេញទំនិញរបស់ប្រទេសកម្ពុជា..... ៣០
- តារាង ២៣ : ប្រព័ន្ធធនាគារនៅប្រទេសកម្ពុជា..... ៣១-៣២

## សេចក្តីផ្តើម

អតិផរណាថ្លៃទំនិញប្រើប្រាស់រួមក្នុងខែតុលា ឆ្នាំ២០១៨ នេះ មានការថយចុះធៀបនឹងខែមុន ស្របពេលដែលអត្រាប្តូរប្រាក់រៀលបានឡើងថ្លៃធៀបនឹងប្រាក់ដុល្លារអាមេរិក។ ក្នុងអំឡុងពេលនេះដែរ អន្តរការីយកម្មហិរញ្ញវត្ថុនៃវិស័យធនាគារបានបន្តកើនឡើង។ ចំណែកឯជញ្ជីងពាណិជ្ជកម្មទំនិញអន្តរជាតិបានបង្ហាញនូវការកើនឡើងនូវឱនភាព។

## សន្ទស្សន៍ថ្លៃទំនិញប្រើប្រាស់

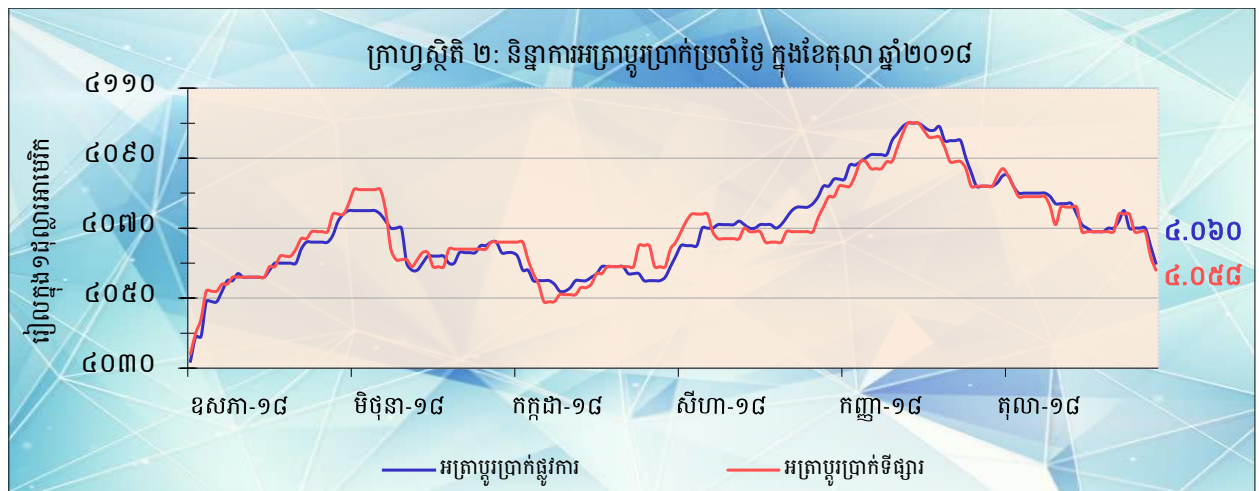
អតិផរណាថ្លៃទំនិញប្រើប្រាស់ ( ខែលើខែ ) នៅភ្នំពេញមានអត្រា ០,៣១% ក្នុងខែតុលា ឆ្នាំ២០១៨ ទាបជាង ០,៣៣% ក្នុងខែកញ្ញា។ អតិផរណានេះ បណ្តាលមកពីការកើនឡើងនៃសន្ទស្សន៍ថ្លៃទំនិញដប់ក្រុមក្នុងចំណោមដប់ពីរក្រុម ។



ផ្នែកលើទិន្នន័យបម្រែបម្រួលឆ្នាំលើឆ្នាំនៃសន្ទស្សន៍ថ្លៃទំនិញប្រើប្រាស់រួមបានកើនឡើងដល់អត្រា ៣,០៧% ក្នុងខែតុលា ឆ្នាំ២០១៨ ពីអត្រា ២,៥៧% ក្នុងខែកញ្ញា ដែលឆ្លុះបញ្ចាំងដោយកំណើនថ្លៃ ម្ហូបអាហារ និងប្រេងឥន្ធនៈ។

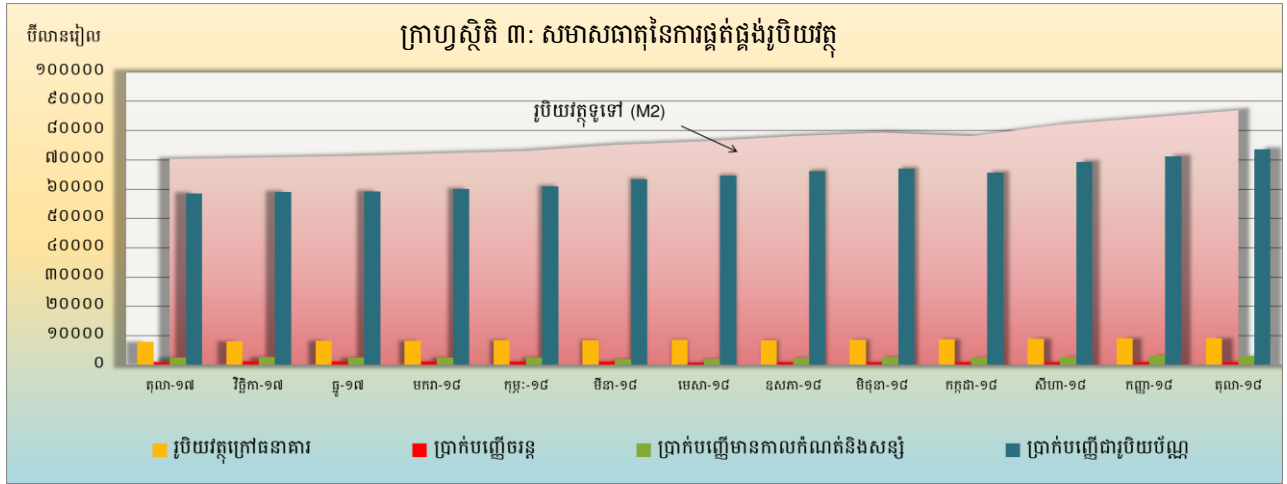
## អត្រាប្តូរប្រាក់

ក្នុងខែតុលា ឆ្នាំ២០១៨ នេះ អត្រាទិញទីផ្សារចុងគ្រាប្រាក់រៀលធៀបនឹងប្រាក់ដុល្លារអាមេរិកមានអត្រា ៤.០៥៨ រៀល ក្នុងមួយដុល្លារអាមេរិក ដោយបានឡើងថ្លៃចំនួន ០,៥៩% ធៀបនឹងខែមុន។ ការចុះថ្លៃនៃប្រាក់រៀលនេះ ជាចម្បងគឺបណ្តាលមកពីការកើនឡើងនូវតម្រូវការប្រាក់រៀលក្នុងការបង់ពន្ធ រួមជាមួយនឹងតម្រូវការក្នុងអំឡុងពេលបុណ្យភ្ជុំបិណ្ឌ និងពិធីបុណ្យជាតិផ្សេងៗ។



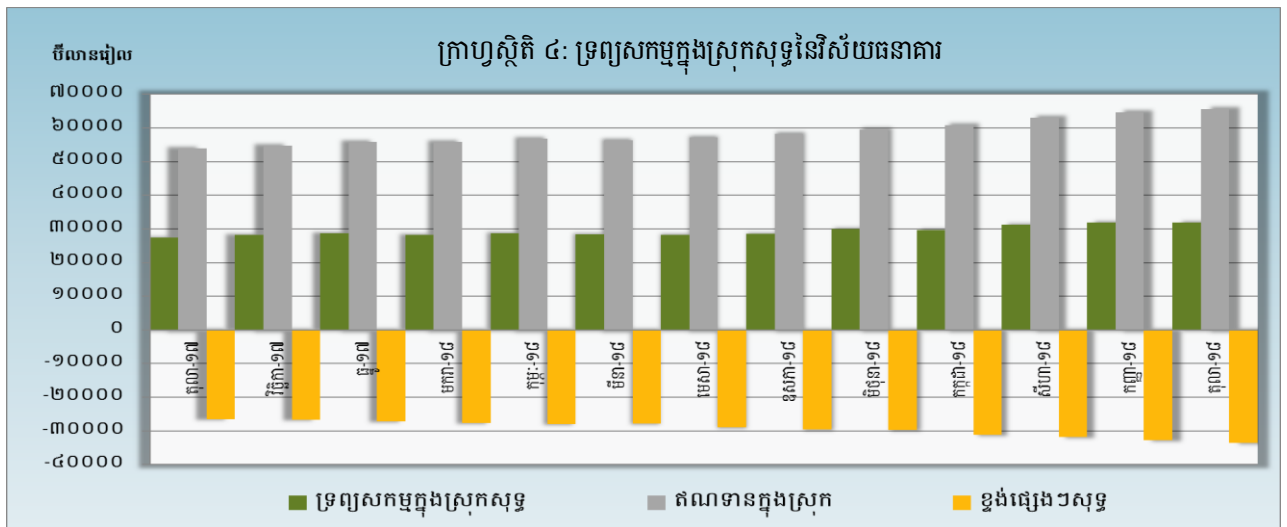
### ការផ្គត់ផ្គង់រូបិយវត្ថុ

រូបិយវត្ថុទូទៅ (M2) បានកើនឡើងគួរឲ្យកត់សម្គាល់ដល់ ៨៦.៩៦៦ ប៊ីលានរៀល ក្នុងខែតុលា ឆ្នាំ២០១៨ គឺ បានកើនឡើងចំនួន ២,៨% ធៀបនឹងខែកញ្ញា។ សមាសធាតុរបស់ M2 រួមមានប្រាក់បញ្ញើចរន្ត និងប្រាក់បញ្ញើជា រូបិយប័ណ្ណរបស់និវាសនបានកើនឡើងចំនួន ១៣,៦% និង ៣,៤% រៀងគ្នា ខណៈដែលប្រាក់បញ្ញើមានកាលកំណត់ និងសន្សំ និងរូបិយវត្ថុក្រៅធនាគារបានថយចុះចំនួន ៥,២% និង ០,៤% រៀងគ្នា។



### ទ្រព្យសកម្មក្នុងស្រុកសុទ្ធនៃវិស័យធនាគារ

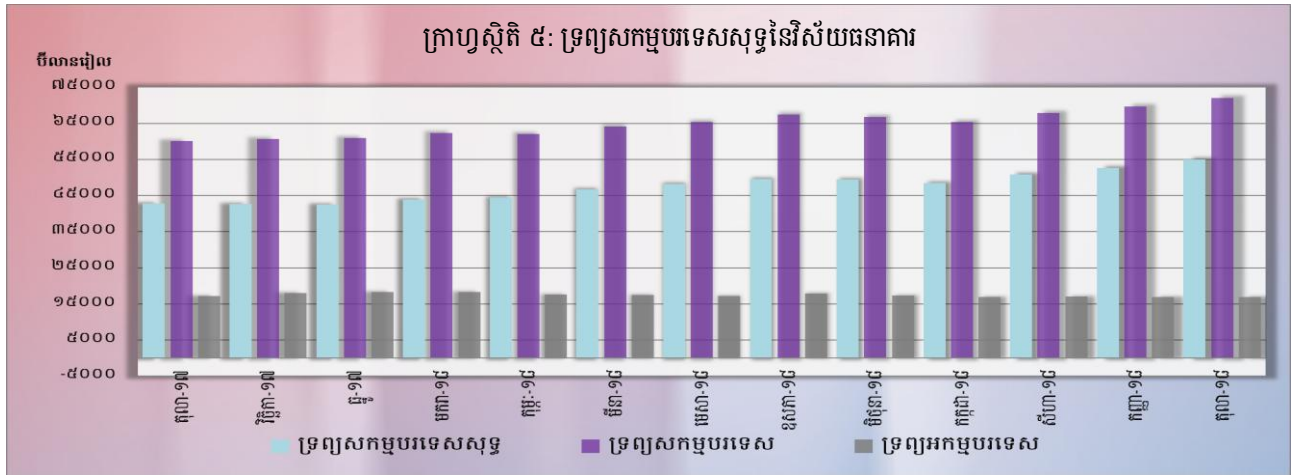
ទ្រព្យសកម្មក្នុងស្រុកសុទ្ធនៃវិស័យធនាគារក្នុងខែតុលា ឆ្នាំ២០១៨ បានកើនឡើងបន្តិចដល់ ៣១.៩៥៦ ប៊ីលានរៀល គឺបានកើនឡើងចំនួន ០,០៤% ធៀបនឹងខែមុន។ ការកើនឡើងនេះគឺបណ្តាលមកពីការកើនឡើងនៃខ្ទង់ ឥណទានក្នុងស្រុកចំនួន ១% ខណៈដែលខ្ទង់ផ្សេងៗសុទ្ធបានថយចុះចំនួន ១,៨%។



ការកើនឡើងនៃខ្ទង់ឥណទានក្នុងស្រុក ឆ្លុះបញ្ចាំងដោយការកើនឡើងនៃខ្ទង់ឥណទានចំពោះវិស័យឯកជន ចំនួន ១,៤% ខណៈដែលឥណទេយ្យសុទ្ធចំពោះរដ្ឋាភិបាលបានថយចុះចំនួន ៣,៩%។ ការថយចុះនៃខ្ទង់ឥណទេយ្យ សុទ្ធចំពោះរដ្ឋាភិបាលទាំងស្រុងគឺបណ្តាលមកពីការកើនឡើងនៃខ្ទង់ប្រាក់បញ្ញើរបស់រដ្ឋាភិបាល។ ការថយចុះនៃខ្ទង់ ផ្សេងៗសុទ្ធ គឺបណ្តាលមកពីការថយចុះនៃខ្ទង់ផ្សេងៗចំនួន ៨,៧% រួមជាមួយនឹងកើនឡើងទាំងខ្ទង់ដើមទុននិងទុន បម្រុងរបស់ប្រព័ន្ធធនាគារ និងខ្ទង់ប្រាក់បញ្ញើវិកត្យិចចំនួន ០,៧% ដូចគ្នា។

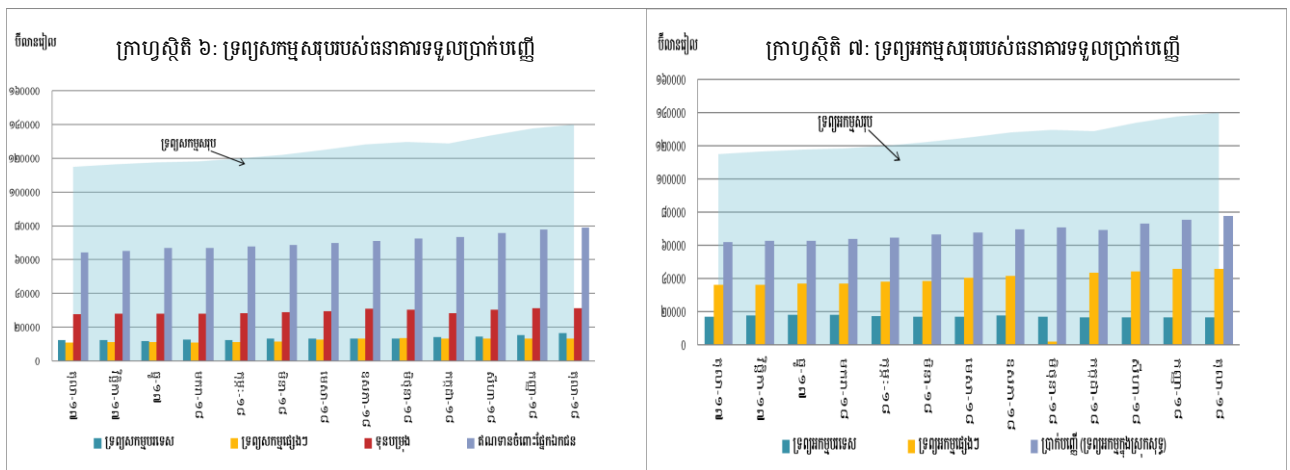
## ទ្រព្យសកម្មបរទេសសុទ្ធនៃវិស័យធនាគារ

ទ្រព្យសកម្មបរទេសសុទ្ធនៃវិស័យធនាគារបានកើនឡើងដល់ចំនួន ៥៥.០១០ ប៊ីលានរៀល នៅខែតុលា ឆ្នាំ២០១៨ គឺបានកើនឡើងចំនួន ៤,៤% ធៀបនឹងខែកញ្ញា។ ការកើនឡើងនេះ គឺបណ្តាលមកពីការកើនឡើងនៃខ្ទង់ ទ្រព្យសកម្មបរទេសសរុបចំនួន ៣,៤% ខណៈដែលខ្ទង់ទ្រព្យអកម្មបរទេសសរុបបានកើនឡើងចំនួន ០,១%។



## ប្រតិបត្តិការរបស់ធនាគារទទួលប្រាក់បញ្ញើ

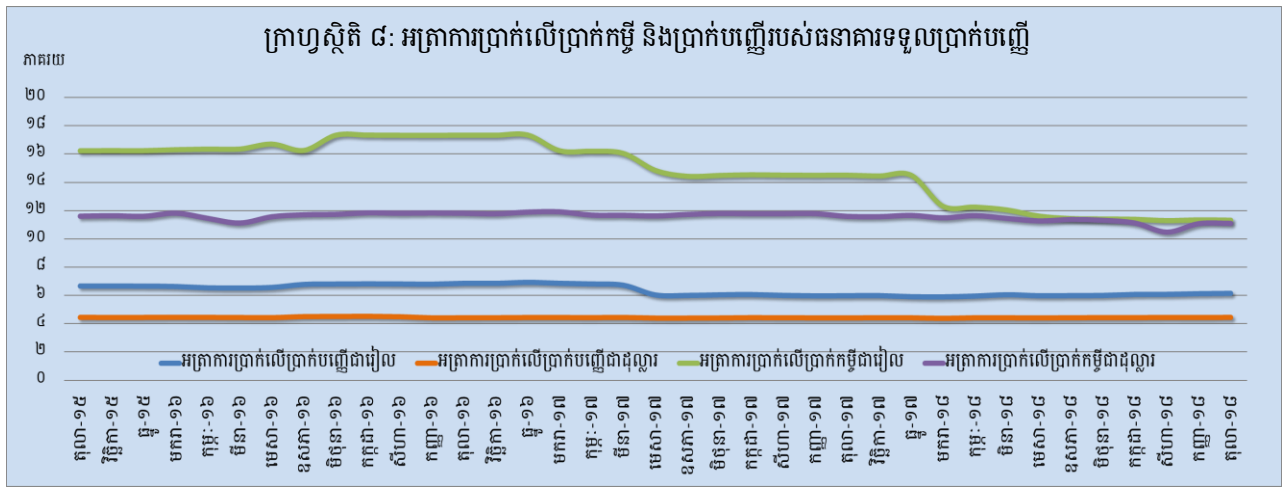
ទ្រព្យសកម្មសរុបរបស់ធនាគារពាណិជ្ជនិងធនាគារឯកទេសក្នុងខែតុលា ឆ្នាំ២០១៨ នេះ មានចំនួន ១៣៩.៩៧០ ប៊ីលានរៀល គឺបានកើនឡើងចំនួន ១,៦% ធៀបនឹងខែកញ្ញា។



## អត្រាការប្រាក់លើប្រាក់បញ្ញើ និងប្រាក់កម្ចីសម្រាប់រយៈពេល ១២ខែ ក្នុងខែតុលា ឆ្នាំ២០១៨ នេះ

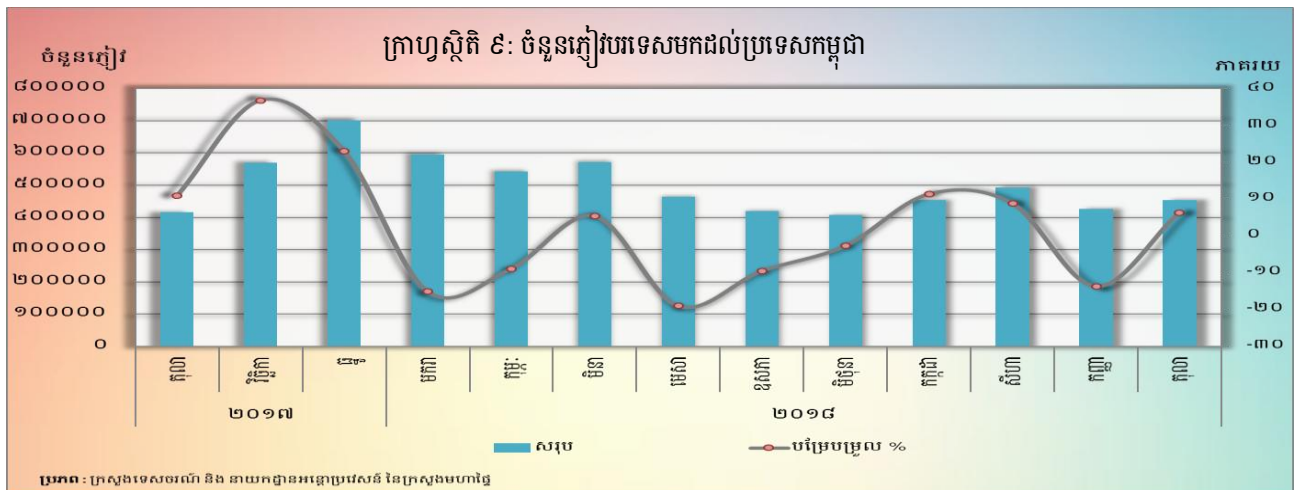
ចលនាអត្រាការប្រាក់លើប្រាក់បញ្ញើ និងប្រាក់កម្ចីសម្រាប់រយៈពេល ១២ខែ ក្នុងខែតុលា ឆ្នាំ២០១៨ នេះ បានបង្ហាញឲ្យឃើញថា អត្រាការប្រាក់លើប្រាក់បញ្ញើដែលវាស់ដោយកម្រិតមធ្យមថ្លឹងតាមទំហំនៃប្រតិបត្តិការធនាគារ ជាប្រាក់រៀល និងប្រាក់បញ្ញើជាដុល្លារអាមេរិកបានកើនឡើងចំនួន ០,០២% ដល់ ៦,១៤% និង ០,០១% ដល់ ៤,៤៥% រៀងគ្នា។ ក្នុងអំឡុងពេលនេះដែរ អត្រាការប្រាក់លើប្រាក់កម្ចីដែលវាស់ដោយកម្រិតមធ្យមថ្លឹងតាមទំហំប្រតិបត្តិការ ធនាគារជាប្រាក់រៀលបានថយចុះមកអត្រា ១១,៣% គឺថយចុះចំនួន ០,០២% ខណៈដែលឥណទានជាប្រាក់ដុល្លារ អាមេរិក បានកើនឡើងដល់អត្រា ១១,១% គឺកើនឡើងចំនួន ០,០២%។



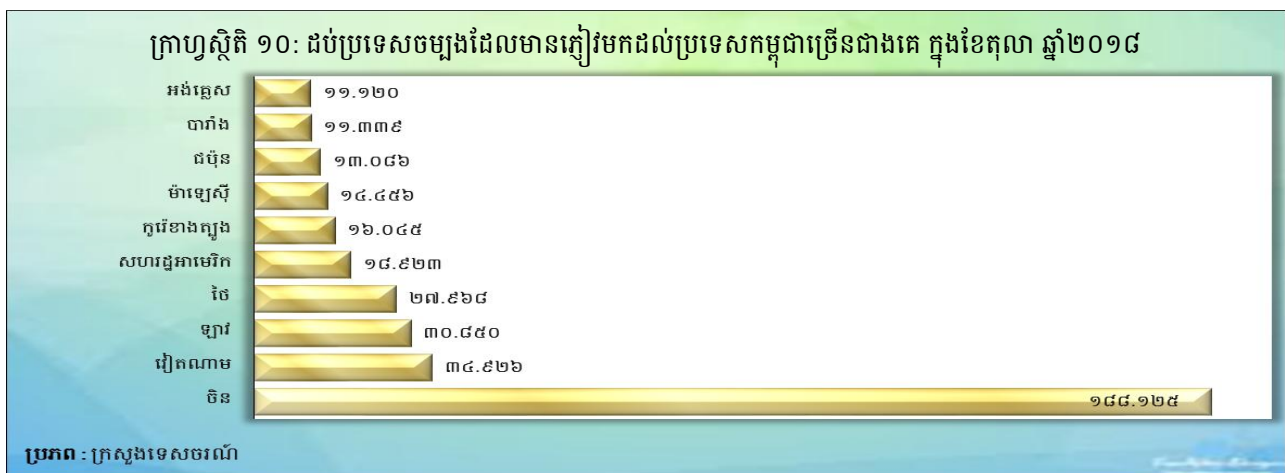


**ការមកដល់នៃភ្ញៀវបរទេស**

ចំនួនភ្ញៀវបរទេសមកដល់ប្រទេសកម្ពុជាក្នុងខែតុលា ឆ្នាំ២០១៨ នេះ មានចំនួន ៤៥៣.៣៧០ នាក់ គឺបានកើនឡើងចំនួន ៦,៤% បន្ទាប់ពីបានថយចុះចំនួន ១៣,៧% កាលពីខែមុន។ គោលបំណងចម្បងនៃភ្ញៀវបរទេសមកដល់ប្រទេសកម្ពុជាគឺការធ្វើវិស្សមកាល ដែលមានសមាមាត្រច្រើនជាង ៧៩% នៃចំនួនភ្ញៀវសរុប។

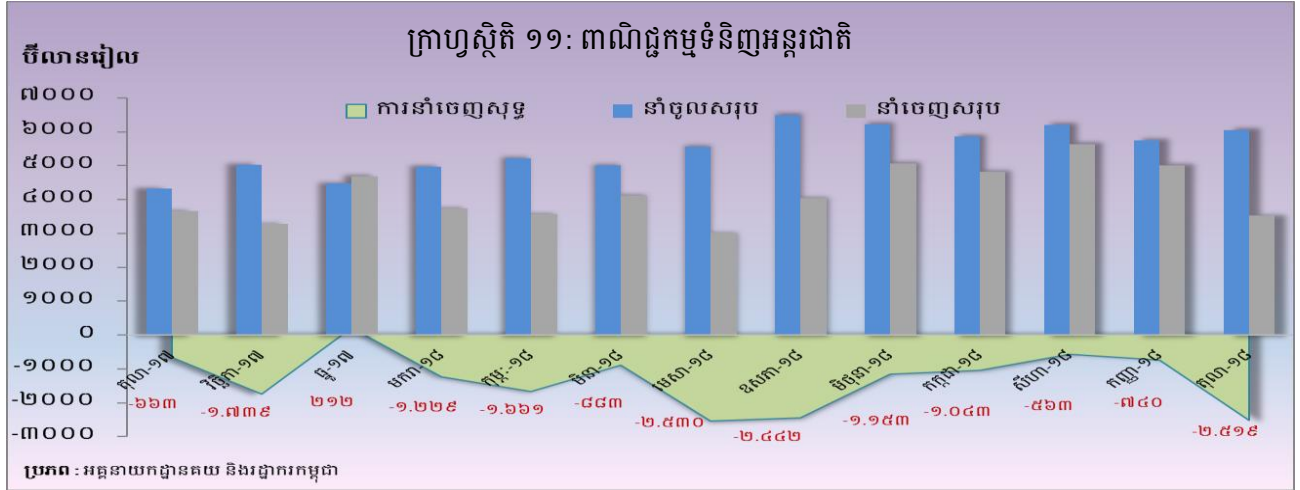


សមាមាត្រនៃភ្ញៀវទេសចររបរទេសចូលមកប្រទេសកម្ពុជាច្រើនជាងគេ គឺមកពីប្រទេសចិន រៀតណាម ឡាវ ថៃ សហរដ្ឋអាមេរិក កូរ៉េខាងត្បូង ម៉ាឡេស៊ី ជប៉ុន បារាំង និងអង់គ្លេស។

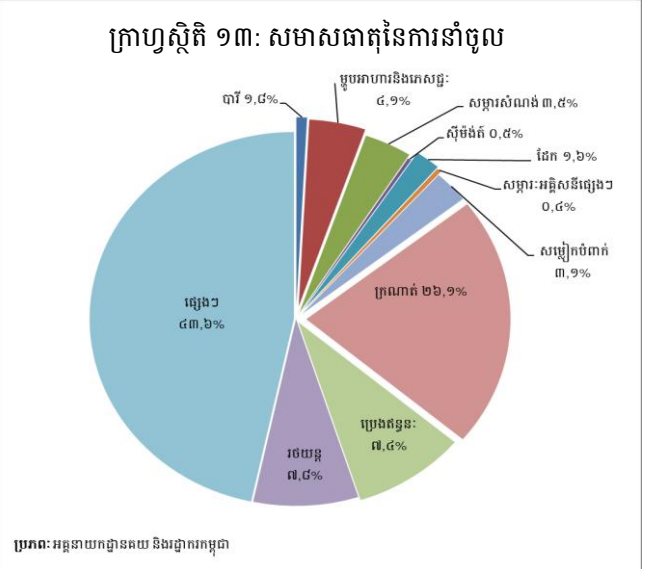
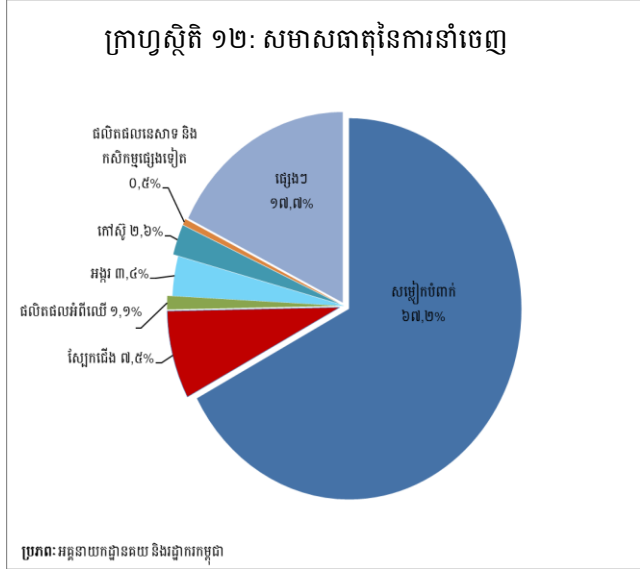


**ពាណិជ្ជកម្មទំនិញអន្តរជាតិ**

ក្នុងខែតុលា ឆ្នាំ២០១៨ ពាណិជ្ជកម្មទំនិញអន្តរជាតិបានបង្ហាញនូវឱនភាពចំនួន ២.៥១៩ ប៊ីលានរៀល (៤១,៦% ) បន្តពីឱនភាពចំនួន ៧៣៩,៥ ប៊ីលានរៀល (១២,៩% ) ក្នុងខែកញ្ញា។



សមាសធាតុចម្បងនៃការនាំចេញសរុបក្នុងខែនេះគឺ សម្លៀកបំពាក់ ស្បែកជើង ស្រូវ កង់ កៅស៊ូ ផលិតផលអំពីឈើ គ្រឿងបំណែកអេឡិចត្រូនិក គ្រឿងបន្លាស់រថយន្ត និង ផលិតផលនេសាទនិងកសិកម្មផ្សេងទៀត។ រីឯសមាសធាតុចម្បងនៃការនាំចូលសរុបក្នុងខែនេះគឺ ក្រណាត់ រថយន្ត ប្រេងឥន្ធនៈ ម្ហូបអាហារនិងភេសជ្ជៈ សម្ភារៈសំណង់ សម្លៀកបំពាក់ មាស ដែក ដី ថ្នាំពេទ្យ និងបារី។



## តារាង ១ : សន្តស្សន៍ថ្លៃទំនិញមេរៀន និងសន្តស្សន៍ថ្លៃទំនិញសង្គមកម្ពុជា

### ១. សន្តស្សន៍ថ្លៃទំនិញមេរៀន (CPI) និងសន្តស្សន៍ថ្លៃទំនិញសង្គមកម្ពុជា

( តុលា-ធ្នូ ២០០៦=១០០ )

	ធ្នូ-១៧	កក្កដា-១៨	សីហា-១៨	កញ្ញា-១៨	តុលា-១៨
<b>មុខទំនិញរួម</b>	<b>១៧១,៧៨</b>	<b>១៧៣,៦៩</b>	<b>១៧៤,៨៩</b>	<b>១៧៥,៤៨</b>	<b>១៧៦,០២</b>
អាហារ និងភេសជ្ជៈមិនមែនជាតិស្រវឹង	២០៨,៧២	២១១,៣៨	២១៣,០៧	២១៣,៦៥	២១៤,១២
ភេសជ្ជៈមានជាតិស្រវឹង និងថ្នាំជក់	១៥៨,៩៦	១៦១,១៤	១៦២,២៣	១៦៣,២៣	១៦៤,៨០
សម្លៀកបំពាក់ និងស្បែកជើង	១៤៥,៤៤	១៤៦,៥៤	១៥០,០៤	១៥០,០២	១៥០,០៦
ផ្ទះសំបែង ទឹក អគ្គិសនី ឧស្ម័ន និងឥន្ធនៈដទៃទៀត	១២៥,៧៩	១២៥,៤៩	១២៥,៨២	១២៦,៦១	១២៧,១៨
គ្រឿងសង្ហារឹម សម្ភារៈប្រើប្រាស់គ្រួសារនិងការថែទាំផ្ទះជាប្រចាំ	១៥០,២៣	១៥០,៣២	១៥១,៩៩	១៥០,២៨	១៥០,៦០
សុខាភិបាល	១៣៤,០៧	១៣៥,០៥	១៣៥,៧៨	១៣៦,០៨	១៣៦,៤៥
ការដឹកជញ្ជូន	១១៥,៥៦	១១៦,១៧	១១៦,៤១	១១៧,៨៧	១១៨,៥៧
ធម្មនាគមន៍	៦៧,៧៣	៦៧,៤៩	៦៧,៦២	៦៧,៤៩	៦៧,៧១
ការកម្សាន្ត និងវប្បធម៌	១១៧,៧០	១១៨,២៥	១១៩,២៨	១១៨,៨៦	១១៩,៣៨
ការសិក្សា	១៥៨,៩០	១៦០,១០	១៦១,៤៧	១៥៩,៥០	១៥៩,៥០
ភោជនីយដ្ឋាន	២៦១,៩៥	២៧០,៦៦	២៧២,០៧	២៧៣,៥០	២៧៤,៩៣
ទំនិញ និងសេវាកម្មផ្សេងៗ	១៤៣,៦២	១៤៥,២៩	១៤៦,០៣	១៤៥,១៦	១៤៥,៨០

### ២. បម្រែបម្រួលជាភាគរយនៃសន្តស្សន៍ថ្លៃទំនិញមេរៀន និងសន្តស្សន៍ថ្លៃទំនិញសង្គមកម្ពុជា

#### ២.១ បម្រែបម្រួលជាភាគរយប្រចាំខែ

<b>មុខទំនិញរួម</b>	<b>០,៤០</b>	<b>-០,២៧</b>	<b>០,៦៩</b>	<b>០,៣៣</b>	<b>០,៣១</b>
អាហារ និងភេសជ្ជៈមិនមែនជាតិស្រវឹង	០,២៤	-០,៤៤	០,៨០	០,២៧	០,២២
ភេសជ្ជៈមានជាតិស្រវឹង និងថ្នាំជក់	-០,៣៤	-០,៧២	០,៦៨	០,៦២	០,៩៦
សម្លៀកបំពាក់ និងស្បែកជើង	-០,០៩	-០,៣១	២,៣៩	-០,០១	០,០៣
ផ្ទះសំបែង ទឹក អគ្គិសនី ឧស្ម័ន និងឥន្ធនៈដទៃទៀត	០,៧៣	-០,២២	០,២៦	០,៦៣	០,៤៥
គ្រឿងសង្ហារឹម សម្ភារៈប្រើប្រាស់គ្រួសារនិងការថែទាំផ្ទះជាប្រចាំ	០,២០	-០,២៦	១,១១	-១,១២	០,២២
សុខាភិបាល	-០,០៣	០,០០	០,៥៣	០,២៣	០,២៧
ការដឹកជញ្ជូន	១,៣៥	-១,១១	០,២១	១,២៥	០,៥៩
ធម្មនាគមន៍	-០,២៨	-០,១០	០,១៩	-០,១៩	០,៣៣
ការកម្សាន្ត និងវប្បធម៌	០,០៩	-០,១៣	០,៨៧	-០,៣៥	០,៤៤
ការសិក្សា	០,០០	០,៣៨	០,៨៥	-១,២២	០,០០
ភោជនីយដ្ឋាន	០,៧១	១,២៥	០,៥២	០,៥៣	០,៥២
ទំនិញ និងសេវាកម្មផ្សេងៗ	០,៥៦	០,៣២	០,៥១	-០,៦០	-០,២៥

#### ២.២ បម្រែបម្រួលជាភាគរយរៀបរយនៃខែដូចគ្នានៃឆ្នាំមុន

<b>មុខទំនិញរួម</b>	<b>២,២៣</b>	<b>២,៣៣</b>	<b>២,៥៩</b>	<b>២,៥៧</b>	<b>៣,០៧</b>
អាហារ និងភេសជ្ជៈមិនមែនជាតិស្រវឹង	១,៨៨	២,៣២	២,៧៥	២,៥២	៣,២០
ភេសជ្ជៈមានជាតិស្រវឹង និងថ្នាំជក់	០,៣៣	០,៩៧	១,៤៦	២,០៤	២,៥៥
សម្លៀកបំពាក់ និងស្បែកជើង	១,៤៨	១,៦៣	៣,៣០	២,៧០	២,៩៨
ផ្ទះសំបែង ទឹក អគ្គិសនី ឧស្ម័ន និងឥន្ធនៈដទៃទៀត	០,៦៤	០,៩២	០,៩៥	១,៣៥	១,៦៤
គ្រឿងសង្ហារឹម សម្ភារៈប្រើប្រាស់គ្រួសារនិងការថែទាំផ្ទះជាប្រចាំ	០,១៦	០,២៣	១,២២	០,១៣	០,៤០
សុខាភិបាល	១,១៤	១,២៤	១,៤៧	១,៤៧	១,៧៤
ការដឹកជញ្ជូន	៤,៤៣	៣,៦៩	២,៥៣	៣,៦៧	៤,១២
ធម្មនាគមន៍	-០,៧៣	-០,៤៤	-០,២៤	-១,០៤	-០,៣៣
ការកម្សាន្ត និងវប្បធម៌	-០,៧៨	-០,៩២	០,៥៣	០,៥៩	១,១៤
ការសិក្សា	-០,៧៤	០,០១	០,៨៧	-០,៣៦	០,៣៨
ភោជនីយដ្ឋាន	៧,៦០	៥,៦០	៥,៣៧	៥,៩៧	៦,០១
ទំនិញ និងសេវាកម្មផ្សេងៗ	២,៨៥	៣,៦៥	៣,៥២	១,៧៣	១,១៤

### ៣. សន្តស្សន៍ថ្លៃទំនិញមេរៀនគិតជាមធ្យមអិលធីន

បម្រែបម្រួលជាភាគរយឆ្នាំលើឆ្នាំ (%)	២,២០	២,៧១	២,៦១	២,៤៩	២,៧៤
------------------------------------	------	------	------	------	------

### ៤. សន្តស្សន៍ថ្លៃទំនិញមេរៀនគិតជាមធ្យមអិលធីនដាច់ខាត

បម្រែបម្រួលជាភាគរយឆ្នាំលើឆ្នាំ (%)	២,៩១	២,៤២	២,៤១	២,៤១	២,៤៩
------------------------------------	------	------	------	------	------

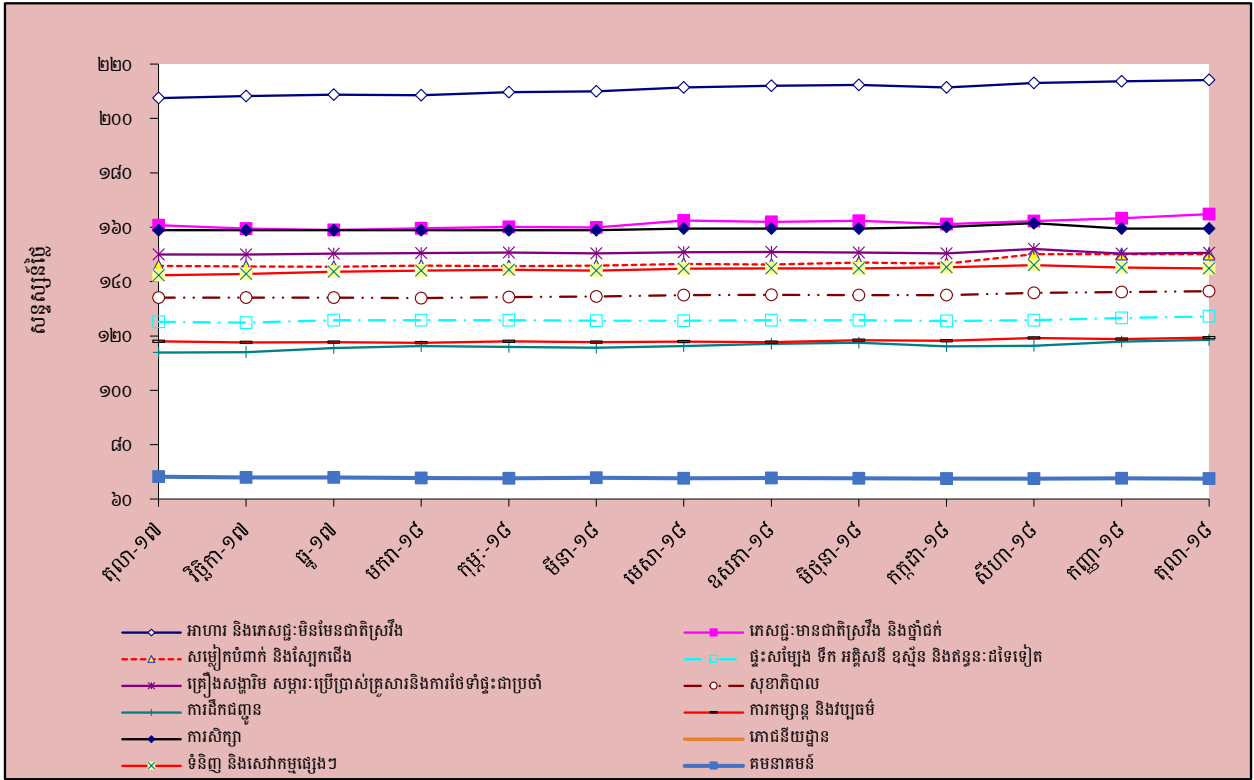


**តារាង ២ : មុខទំនិញឡើងថ្លៃ ក្នុងខែតុលា ឆ្នាំ២០១៨**

ល.រ	មុខទំនិញគ្រប់មុខ	មេគុណ	សន្តិសុខ			បម្រែបម្រួលតាមការកែតម្រូវ	
			តុលា-១៧	កញ្ញា-១៨	តុលា-១៨	ខែលើខែ	ឆ្នាំលើឆ្នាំ
១	ឧស្ម័ន	២,៦៩៩	១១១,២៧	១១៨,០៦	១២១,៣៣	២,៨	៩,០
២	ស៊ីកែកែច្នៃ	០,០៧៩	១៦៣,១៣	១៦៩,៨០	១៧៣,២៣	២,០	៦,២
៣	ប្រេងសាំងធម្មតា	៤,៩៦៩	៩១,៦៦	៩៨,៩៧	១០០,៧៩	១,៨	១០,០
៤	ប្រេងម៉ាស៊ូត	០,១៤៤	១០៧,៤៣	១១៤,៣០	១១៦,៤០	១,៨	៨,៣
៥	នំប៉័ង	០,១៧៣	២១៥,៩៧	២២៦,៣២	២៣០,២៣	១,៧	៦,៦
៦	ស្ករ ដំណាប់ ទឹកឃ្មុំ ស្ករឡា	១,៤៨៩	១៤៥,៤៤	១៤១,០៦	១៤៣,៤១	១,៧	-១,៤
៧	ផ្លែឈើស្លឹកនិងទុកបានយូរ	០,០៨៦	១៤៣,៤៥	១៥៣,២៨	១៥៥,៦៤	១,៥	៨,៥
៨	បន្លែស្លឹក និង ដើម ធាង ទង	២,០៣១	១៩៧,៨០	២១៥,៥៤	២១៨,៦៩	១,៥	១០,៦
៩	ស្រាប៊ិក	០,០១៤	១៥៨,៦៩	១៦៥,២៧	១៦៧,៤៥	១,៣	៥,៥
១០	ថ្នាំជក់	០,៨៣១	១៨៣,០៣	១៨៣,៥០	១៨៥,៨៣	១,៣	១,៥
១១	ឥន្ធនៈរាវ	០,០៩៩	១៤៤,៧១	១៤៥,៣៩	១៤៧,៣២	១,៣	១,៨
១២	ស្រា	០,២៤៨	១៦៦,៤៤	១៧៩,២០	១៨១,០៥	១,០	៨,៨
១៣	ប្រេងឆា និងខ្លាញ់	០,៩២០	២១៤,៧៦	២១៧,០៦	២១៩,០៧	០,៩	២,០
១៤	ផ្លែឈើស្រស់	៤,០៩៤	២១០,១០	២១៣,៥៤	២១៥,៣៧	០,៩	២,៥
១៥	ត្រីកែកែច្នៃ	១,៦៤៦	២៣២,៦៣	២៣៨,៣៤	២៤០,២៣	០,៨	៣,៣
១៦	ស៊ីតស្រស់	១,០១៣	១៥៥,៦៤	១៦១,២១	១៦២,៤៨	០,៨	៤,៤
១៧	ដំណាំមើម	០,៤៣៩	១៩០,២៨	១៨៧,៥៥	១៨៩,០៥	០,៨	-០,៦
១៨	ទំនិញ និងសេវាសម្រាប់ការថែរក្សារបស់គ្រួសារជាប្រចាំ	១,៦១០	១៣០,៦១	១៣០,០២	១៣១,០៦	០,៨	០,៣
១៩	ប្រេងម៉ាស៊ីន	០,០៦២	១៤៥,២១	១៤៨,៥៧	១៤៩,៧៧	០,៨	៣,១
២០	ធុញជាតិដទៃទៀត	០,០៩០	២៨៧,១៤	២៩៤,៨៣	២៩៧,០១	០,៧	៣,៤
២១	សាច់ទាស្រស់	០,៣១៩	១៨៧,៣៨	១៩៩,៨៥	១៩១,២៥	០,៧	២,១
២២	សម្លៀកបំពាក់ និងសម្ភារៈដទៃទៀត	០,០៥៩	១៥០,៣៧	១៤៧,៨៤	១៤៨,៨៤	០,៧	-១,០
២៣	គ្រឿងបរិក្ខារទូរស័ព្ទ និងទូរសារ	០,៧២៥	៤៩,៦៣	៤៨,៨៣	៤៩,១៧	០,៧	-០,៩
២៤	ឥន្ធនៈរឹង	១,៤៧៥	២១៧,៧៦	២២៥,៤៩	២២៦,៧៧	០,៦	៤,១
២៥	គ្រឿងបន្លាស់និងសម្ភារៈបន្ទាប់បន្សំ	០,០៨៤	២២០,៦៨	២២៦,៤០	២២៧,៧៣	០,៦	៣,២
២៦	បន្លែជាមើមដទៃទៀត	០,៤៥៦	២៤០,៧៩	២៣៥,០៣	២៣៦,៣១	០,៥	-១,៩
២៧	កាហ្វេ កាកាវ និងតែ	០,៧៥៥	១៣៧,០៤	១៤១,១១	១៤១,៧៧	០,៥	៣,៤
២៨	សម្លៀកបំពាក់បុរស និងកុមារ	០,៦២១	១៣៩,៧២	១៤៣,៣៩	១៤៤,១៨	០,៥	៣,២
២៩	វាយនភ័ណ្ឌប្រើក្នុងគ្រួសារ	០,០១៥	១៦៩,០០	១៧៣,៧៩	១៧៤,៥៩	០,៥	៣,៣
៣០	កង់	០,១០៣	១៣៦,៩៥	១៤២,០៥	១៤២,៧៧	០,៥	៤,២
៣១	ភោជនីយដ្ឋាន និងសណ្ឋាគារ	៥,៨៦១	២៥៩,៣៤	២៧៣,៥០	២៧៤,៩៣	០,៥	៦,០
៣២	ការតុបតែងសក់ និងការសម្អិតសម្អាង	០,០៨១	១៦៧,៤២	១៧៥,៩០	១៧៦,៦៩	០,៥	៥,៥
៣៣	សេវាកម្មដទៃទៀត	០,៨៩២	១១៤,៨៩	១១៧,៦១	១១៨,១៧	០,៥	២,៩
៣៤	ត្រីសមុទ្រ ( ស្រស់ ឬ ក្លាសេ )	០,២២៩	២៣១,៨៩	២៣៩,១១	២៣៩,៩៦	០,៤	៣,៥
៣៥	ផលិតផលផ្ទាំពេទ្យ និងប្រដាប់ប្រដាប្រើប្រាស់ និងសម្ភារៈ	៣,៥៨៨	១៣២,៥៨	១៣៤,៥៥	១៣៥,០៧	០,៤	១,៩
៣៦	ការកម្សាន្ត និងវប្បធម៌	២,៩១២	១១៨,០៤	១១៨,៨៦	១១៩,៣៨	០,៤	១,១
៣៧	អង្គរលេខ១ ផ្កាខ្ចីគុណភាពល្អ បាត់ដំបង	៣,០៥២	២២៦,៦៧	២២៩,៧៥	២៣០,៤៦	០,៣	១,៧
៣៨	សម្លៀកបំពាក់ផ្សេងទៀតទាំងពីរភេទ	០,២២២	១២៥,៥៩	១២៤,៤១	១២៤,៧៣	០,៣	-០,៧
៣៩	សម្ភារៈ និងបរិក្ខារសម្រាប់លំនៅដ្ឋាន និងសួនច្បារ	០,០១៧	១៨៦,៧២	១៨៧,០៣	១៨៧,៦២	០,៣	០,៥
៤០	អង្គរលេខ២ នាងម៉ីគុណភាពលេខ២	២,៦៨១	២១៥,០០	២២៤,០៣	២២៤,៤៥	០,២	៤,៤

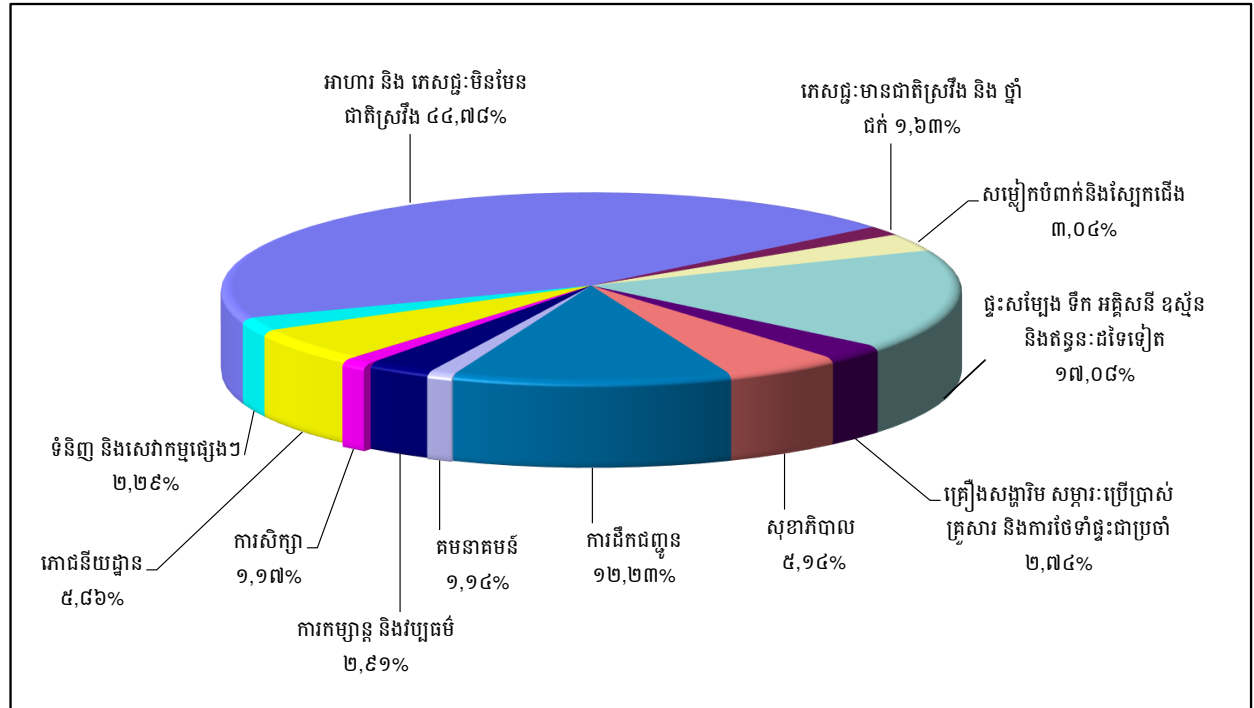
ប្រភព : វិទ្យាស្ថានជាតិស្ថិតិ

**ក្រាហ្វូស្តិក ១ : សន្ទស្សន៍ផ្ទៃដីនិរន្តរ៍ប្រើប្រាស់**



ប្រភេទ : វិទ្យាស្ថានជាតិស្ថិតិ

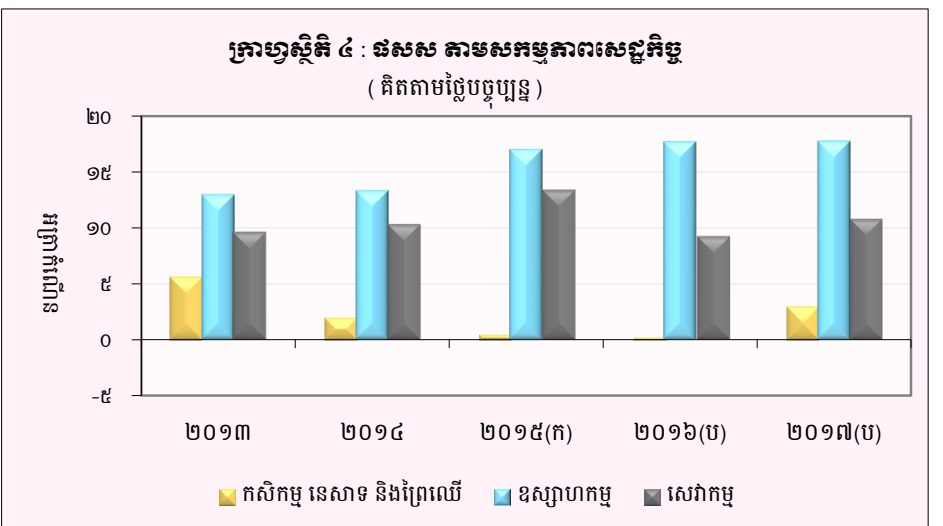
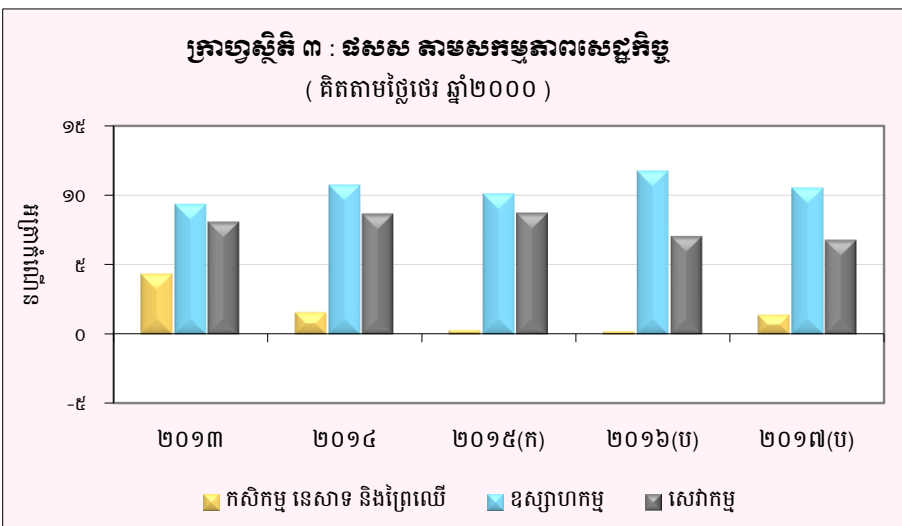
**ក្រាហ្វូស្តិក ២ : សមាមាត្រមេគុណនៃសន្ទស្សន៍ផ្ទៃដីនិរន្តរ៍ប្រើប្រាស់**



ប្រភេទ : វិទ្យាស្ថានជាតិស្ថិតិ

**តារាង ៣ : ផលិតផលក្នុងស្រុកសរុប ( ផសស )**

	គិតតាមថ្ងៃចេរ៖ ឆ្នាំ២០០០					គិតតាមថ្ងៃបច្ចុប្បន្ន				
	២០១៣	២០១៤	២០១៥ <sup>(ក)</sup>	២០១៦ <sup>(ប)</sup>	២០១៧ <sup>(ប)</sup>	២០១៣	២០១៤	២០១៥ <sup>(ក)</sup>	២០១៦ <sup>(ប)</sup>	២០១៧ <sup>(ប)</sup>
<b>ផសស</b> គិតជាពាន់លានរៀល	៣៧.៥០៣	៤០.១៨២	៤៣.០០៩	៤៦.០០០	៤៩.១៩១	៦១.៣២៧	៦៧.៤៣៧	៧៣.៤២៣	៨១.២៤២	៨៩.៦០៤
<b>ផសស</b> គិតជាលានដុល្លារអាមេរិក	៩.៣១៣	៩.៩៧១	១០.៦៨៦	១១.៤១៤	១២.១៣១	១៥.២២៩	១៦.៧៣៤	១៨.២៤២	២០.១៥៩	២២.០៩៧
<b>អន្តរាគមន៍រដ្ឋនៃ ផសស</b>	៧,៤	៧,១	៧,០	៧,០	៦,៩	៨,២	១០,០	៨,៩	១០,៦	១០,៣
<b>អន្តរាគមន៍រដ្ឋ ផសស តាមសកម្មភាពសេដ្ឋកិច្ច</b>										
កសិកម្ម នេសាទ និងព្រៃឈើ	១,៦	០,៣	០,២	១,៤	១,៩	២,០	០,៥	០,២	៣,០	៤,៥
ឧស្សាហកម្ម	១០,៧	១០,១	១១,៧	១០,៥	១០,១	១៣,៣	១៧,០	១៧,៧	១៧,៧	១៥,១
សេវាកម្ម	៨,៧	៨,៧	៧,១	៦,៨	៦,៦	១០,៣	១៣,៤	៩,២	១០,៨	៩,៩
<b>ផសស សម្រាប់មនុស្សម្នាក់</b> ( គិតជាលានរៀល )	២,៦	២,៧	២,៩	៣,០	៣,២	៤,២	៤,៦	៤,៩	៥,៤	៥,៨
<b>ផសស សម្រាប់មនុស្សម្នាក់</b> ( គិតជាដុល្លារអាមេរិក )	៦៣៧	៦៧៤	៧១៤	៧៥៣	៧៨១	១.០៤២	១.១៣១	១.២១៨	១.៣៣០	១.៤២៣

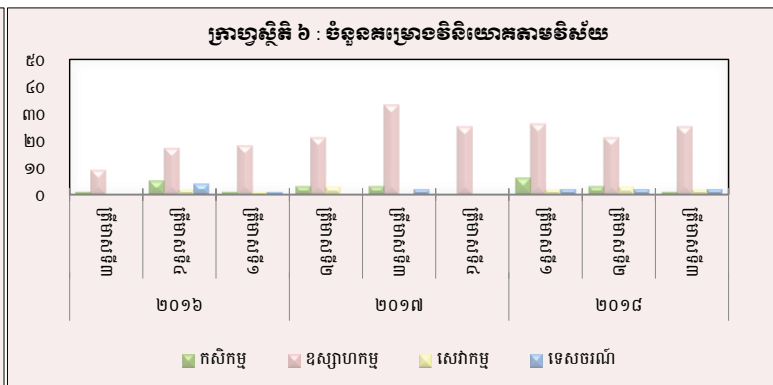
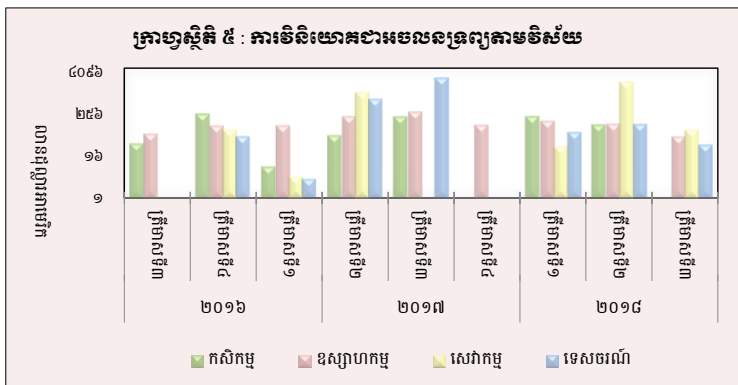


(ប) : ការព្យាករណ៍ជាបឋម  
(ក) : ទិន្នន័យកែតម្រូវ  
ប្រភព : វិទ្យាស្ថានជាតិស្ថិតិ

**តារាង ៤ : គម្រោងវិនិយោគដែលបានអនុវត្តតាមវិស័យ**

(ឯកតា : លានដុល្លារអាមេរិក)

វិស័យ	កសិកម្ម		ឧស្សាហកម្ម		សេវាកម្ម		ទេសចរណ៍		សរុប	
	គម្រោង	អចលនទ្រព្យ	គម្រោង	អចលនទ្រព្យ	គម្រោង	អចលនទ្រព្យ	គម្រោង	អចលនទ្រព្យ	គម្រោង	អចលនទ្រព្យ
២០១៦										
ត្រីមាសទី១	២	៣៨,៣	២៩	១៣៤,៣	១	១៤០,០	៥	៦៤២,៤	៣៧	៩៥៥,០
ត្រីមាសទី២	១	១១,២	១៩	៥៨៥,៦	១	២១១,០	២	១៩,៨	២៣	៨២៧,៥
ត្រីមាសទី៣	១	៣៥,៣	៩	៦៧,៤	-	-	-	-	១០	១០២,៧
ត្រីមាសទី៤	៥	២៤៦,៦	១៧	១១៣,៥	២	៩១,០	៤	៥៦,៣	២៨	៥០៧,៤
<b>សរុប</b>	<b>៩</b>	<b>៣៣១,៣</b>	<b>៧៤</b>	<b>៩០០,៨</b>	<b>៤</b>	<b>៤៤២,០</b>	<b>១១</b>	<b>៧១៩,៤</b>	<b>៩៨</b>	<b>២.៣៩៦,៥</b>
២០១៧										
ត្រីមាសទី១	១	៨,០	១៨	១១៥,៦	១	៤,២	១	៣,៦	២១	១៣១,៤
ត្រីមាសទី២	៣	៦១,០	២១	២០៩,៩	៣	១.០៤៥,៣	-	៦៤៤,២	២៧	១.៩៦០,៣
ត្រីមាសទី៣	៣	២០៥,៦	៣៣	២៨១,១	-	-	២	២,៥១៨,៨	៣៨	៣.០០៥,៤
ត្រីមាសទី៤	-	-	២៥	១១៩,៨	-	-	-	-	២៥	១១៩,៨
<b>សរុប</b>	<b>៧</b>	<b>២៧៤,៥</b>	<b>៩៧</b>	<b>៧២៦,៣</b>	<b>៤</b>	<b>១.០៤៩,៥</b>	<b>៣</b>	<b>៣.១៦៦,៦</b>	<b>១១១</b>	<b>៥.២១៦,៩</b>
២០១៨										
ត្រីមាសទី១	៦	២១០,២	២៦	១៥៤,៣	២	២៩,៥	២	៧៥,២	៣៦	៤៦៩,២
ត្រីមាសទី២	៣	១២២,៥	២១	១២៨,២	៣	២.០៤៩,៦	២	១២៥,៩	២៩	២.៤២៦,២
ត្រីមាសទី៣	១	១,០	២៥	៥៦,០	២	៨៨,០	២	៣៣,០	៣០	១៧៨,០
<b>សរុប</b>	<b>១០</b>	<b>៣៣៣,៧</b>	<b>៧២</b>	<b>៣៣៨,៦</b>	<b>៧</b>	<b>២.១៦៧,១</b>	<b>៦</b>	<b>២៣៤,១</b>	<b>៩៥</b>	<b>៣.០៧៣,៤</b>



ប្រភព : ក្រុមប្រឹក្សាអភិវឌ្ឍន៍កម្ពុជា (គណៈកម្មការវិនិយោគកម្ពុជា)

**តារាង ៥ : គម្រោងវិនិយោគដែលបានអនុម័តដោយក្រុមប្រឹក្សាអភិវឌ្ឍន៍កម្ពុជាតាមបណ្តាប្រទេសចម្បងៗ\***

(ឯកតា : លានដុល្លារអាមេរិក)

ប្រទេស	២០១៦			២០១៧			២០១៨		
	ត្រីមាសទី៤	ត្រីមាសទី១	ត្រីមាសទី២	ត្រីមាសទី៣	ត្រីមាសទី៤	ត្រីមាសទី១	ត្រីមាសទី២	ត្រីមាសទី៣	
កម្ពុជា	៥១,៣	២៣,៩	៥៩៥,៧	២.៥៥០,៤	៥,៩	១៣៣,៩	៣៣៦,៥	៩៤,២	
ចិន	២១០,៣	២៨,១	១.០៥១,០	២៩៣,៨	៦៤,៤	២២៤,២	២.០៤២,៣	១៦,៧	
កូរ៉េ	-	១៥,៥	៧,២	១២៣,៦	៣,២	៣,៥	៥,៤	១,០	
សហរដ្ឋអាមេរិក	២,៤	-	-	-	-	៦,៨	-	-	
ថៃ	២០,០	-	១៥,៩	-	-	១៩,១	-	៤៧,៦	
វៀតណាម	៧៧,០	-	-	-	-	-	-	-	
ម៉ាឡេស៊ី	-	-	៨,៩	៣,៨	១,២	-	២,២	-	
សាំងហ្គាពួរ	១០១,០	-	២៤៨,៣	៣,៨	-	១,៤	-	-	
តៃវ៉ាន់	-	១០,៥	៣,៨	៦,០	៣,០	១១,៧	-	២,០	
អូស្ត្រាលី	-	-	-	-	-	២,៤	-	-	
អង់គ្លេស	-	៣៥,៤	៤,៩	-	៨,៧	-	-	-	
កាណាដា	៤,១	-	-	-	-	-	-	-	
ហុងកុង	៣៤,៨	១៣,៤	២០,៨	២០,២	៣១,០	១៣,៨	២៨,៨	៤,២	
ឡេងខ្វ	៦,៣	៤,៦	៣,៩	៣,៧	២,៤	៥២,៤	១១,១	១២,៤	
<b>សរុប</b>	<b>៥០៧,៤</b>	<b>១៣១,៤</b>	<b>១.៩៦០,៣</b>	<b>៣.០០៥,៤</b>	<b>១១៩,៨</b>	<b>៤៦៩,២</b>	<b>២.៤២៦,២</b>	<b>១៧៤,០</b>	
<b>( សមាមាត្រនៃគម្រោងវិនិយោគដែលបានអនុម័ត )</b>									
កម្ពុជា	១០,១	១៨,២	៣០,៤	៨៤,៩	៥,០	២៨,៥	១៣,៩	៥២,៩	
ចិន	៤១,៥	២១,៤	៥៣,៦	៩,៨	៥៣,៧	៤៧,៨	៨៤,២	៩,៤	
កូរ៉េ	-	១១,៨	០,៤	៤,១	២,៧	០,៧	០,២	០,៦	
សហរដ្ឋអាមេរិក	០,៥	-	-	-	-	១,៥	-	-	
ថៃ	៣,៩	-	០,៨	-	-	៤,១	-	២៦,៧	
វៀតណាម	១៥,២	-	-	-	-	-	-	-	
ម៉ាឡេស៊ី	-	-	០,៥	០,១	១,០	-	០,១	-	
សាំងហ្គាពួរ	១៩,៩	-	១២,៧	០,១	-	០,៣	-	-	
តៃវ៉ាន់	-	៨,០	០,២	០,២	២,៥	២,៥	-	១,១	
អូស្ត្រាលី	-	-	-	-	-	០,៥	-	-	
អង់គ្លេស	-	២៦,៩	០,២	-	៧,៣	-	-	-	
កាណាដា	០,៨	-	-	-	-	-	-	-	
ហុងកុង	៦,៩	១០,២	១,១	០,៧	២៥,៨	២,៩	១,២	២,៣	
ឡេងខ្វ	១,២	៣,៥	០,២	០,១	២,០	១១,២	០,៥	៧,០	
<b>សរុប</b>	<b>១០០,០</b>	<b>១០០,០</b>	<b>១០០,០</b>	<b>១០០,០</b>	<b>១០០,០</b>	<b>១០០,០</b>	<b>១០០,០</b>	<b>១០០,០</b>	

\* អចលនទ្រព្យ

ប្រភព : ក្រុមប្រឹក្សាអភិវឌ្ឍន៍កម្ពុជា (គណៈកម្មការវិនិយោគកម្ពុជា)

## តារាង ៦ : អត្រាប្តូរប្រាក់ប្រចាំថ្ងៃ ក្នុងខែតុលា ឆ្នាំ២០១៨

( រៀល/១ដុល្លារអាមេរិក )

ថ្ងៃ	អត្រាប្តូរប្រាក់ដើម្បី			អត្រាប្តូរប្រាក់	បម្រែបម្រួលប្រចាំថ្ងៃ*	
	ទិញ	លក់	មធ្យម	ដូចគ្នា	គម្លាត	ភាគរយ
១	៤.០៨៥	៤.០៩៥	៤.០៩០	៤.០៨៣	៣,០	០,១
២	៤.០៨៧	៤.០៩៧	៤.០៩២	៤.០៨៥	២,០	០,០
៣	៤.០៨៥	៤.០៩៤	៤.០៩០	៤.០៨៥	-២,០	០,០
៤	៤.០៨២	៤.០៩២	៤.០៨៧	៤.០៨២	-៣,០	-០,១
៥	៤.០៧៩	៤.០៩១	៤.០៨៥	៤.០៨០	-៣,០	-០,១
៦	៤.០៧៩	៤.០៩១	៤.០៨៥	៤.០៨០	០,០	០,០
៧	៤.០៧៩	៤.០៩១	៤.០៨៥	៤.០៨០	០,០	០,០
៨	៤.០៧៩	៤.០៩១	៤.០៨៥	៤.០៨០	០,០	០,០
៩	៤.០៧៩	៤.០៩១	៤.០៨៥	៤.០៨០	០,០	០,០
១០	៤.០៧៩	៤.០៩១	៤.០៨៥	៤.០៨០	០,០	០,០
១១	៤.០៧៦	៤.០៩២	៤.០៨៤	៤.០៧៩	-៣,០	-០,១
១២	៤.០៧១	៤.០៨៨	៤.០៨០	៤.០៧៧	-៥,០	-០,១
១៣	៤.០៧៦	៤.០៨៥	៤.០៨១	៤.០៧៧	៥,០	០,១
១៤	៤.០៧៦	៤.០៨៥	៤.០៨១	៤.០៧៧	០,០	០,០
១៥	៤.០៧៦	៤.០៨៥	៤.០៨១	៤.០៧៧	០,០	០,០
១៦	៤.០៧៦	៤.០៨៥	៤.០៨១	៤.០៧៤	០,០	០,០
១៧	៤.០៦៩	៤.០៧៩	៤.០៧៤	៤.០៧១	-៧,០	-០,២
១៨	៤.០៦៩	៤.០៧៩	៤.០៧៤	៤.០៧០	០,០	០,០
១៩	៤.០៦៩	៤.០៧៩	៤.០៧៤	៤.០៦៩	០,០	០,០
២០	៤.០៦៩	៤.០៧៩	៤.០៧៤	៤.០៦៩	០,០	០,០
២១	៤.០៦៩	៤.០៧៩	៤.០៧៤	៤.០៦៩	០,០	០,០
២២	៤.០៦៩	៤.០៧៩	៤.០៧៤	៤.០៧០	០,០	០,០
២៣	៤.០៦៩	៤.០៧៩	៤.០៧៤	៤.០៧០	០,០	០,០
២៤	៤.០៧៤	៤.០៨៤	៤.០៧៩	៤.០៧២	៥,០	០,១
២៥	៤.០៧៤	៤.០៨៤	៤.០៧៩	៤.០៧៥	០,០	០,០
២៦	៤.០៧៤	៤.០៨៤	៤.០៧៩	៤.០៧០	០,០	០,០
២៧	៤.០៦៩	៤.០៧៩	៤.០៧៤	៤.០៧០	-៥,០	-០,១
២៨	៤.០៦៩	៤.០៧៩	៤.០៧៤	៤.០៧០	០,០	០,០
២៩	៤.០៦៩	៤.០៧៩	៤.០៧៤	៤.០៧០	០,០	០,០
៣០	៤.០៦២	៤.០៧៤	៤.០៦៨	៤.០៦៥	-៧,០	-០,២
៣១	៤.០៥៨	៤.០៦៧	៤.០៦៣	៤.០៦០	-៤,០	-០,១
<b>មធ្យម</b>	<b>៤.០៧៤</b>	<b>៤.០៨៥</b>	<b>៤.០៧៩</b>	<b>៤.០៧៥</b>	<b>-០,៨</b>	<b>០,០</b>

\* - គម្លាតអត្រាទិញទីផ្សារប្រចាំថ្ងៃ

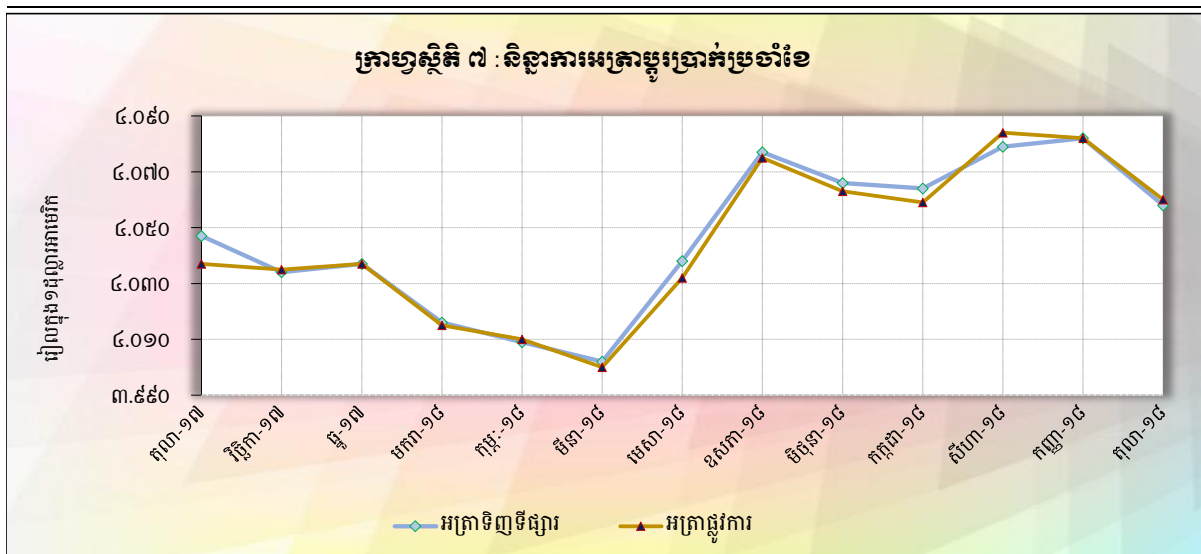
- បម្រែបម្រួលជាភាគរយនៃអត្រាទិញទីផ្សារប្រចាំថ្ងៃ



## តារាង ៧ : អត្រាប្តូររូបិយប័ណ្ណប្រចាំខែ

( អត្រាចុងគ្រា រៀល/១ដុល្លារអាមេរិក )

	អត្រាប្តូររូបិយប័ណ្ណ				អត្រាប្តូររូបិយប័ណ្ណផ្លូវការ
	ទិញ	បម្រែបម្រួល % ប្រចាំខែ	លក់	មធ្យម	
ធ្នូ-១០	៤.០៤៨	-០,៦៤	៤.០៥៣	៤.០៥១	៤.០៥៣
ធ្នូ-១១	៤.០៥៧	០,៦៧	៤.០៦៦	៤.០៦២	៤.០៣៩
ធ្នូ-១២	៣.៩៩០	-០,១៣	៣.៩៩៥	៣.៩៩៣	៣.៩៩៥
ធ្នូ-១៣	៤.០០៣	០,២៣	៤.០១៣	៤.០០៨	៣.៩៩៥
ធ្នូ-១៤	៤.០៦៤	០,២២	៤.០៧៣	៤.០៦៩	៤.០៧៥
ធ្នូ-១៥	៤.០៤៨	០,១០	៤.០៥៥	៤.០៥២	៤.០៥០
ធ្នូ-១៦	៤.០៣៩	០,១៧	៤.០៥០	៤.០៤៥	៤.០៣៧
<b>២០១៧</b>					
មិថុនា	៤.០៨៤	០,៣៧	៤.០៩២	៤.០៨៨	៤.០៨៦
កក្កដា	៤.០៩០	០,១៤	៤.០៩៧	៤.០៩៣	៤.០៩១
សីហា	៤.០៥៣	-០,៩០	៤.០៦៨	៤.០៦១	៤.០៥០
កញ្ញា	៤.០៧០	០,៤២	៤.០៨០	៤.០៧៥	៤.០៥៣
តុលា	៤.០៤៧	-០,៥៧	៤.០៥៥	៤.០៥១	៤.០៣៧
វិច្ឆិកា	៤.០៣៤	-០,៣២	៤.០៤៥	៤.០៤០	៤.០៣៥
ធ្នូ	៤.០៣៧	០,០៧	៤.០៤៦	៤.០៤២	៤.០៣៧
<b>២០១៨</b>					
មករា	៤.០១៦	-០,៥២	៤.០២២	៤.០១៩	៤.០១៥
កុម្ភៈ	៤.០០៩	-០,៣៧	៤.០១៨	៤.០១៤	៤.០១០
មីនា	៤.០០២	-០,១៧	៤.០១១	៤.០០៧	៤.០០០
មេសា	៤.០៣៨	០,៩០	៤.០៥១	៤.០៤៥	៤.០៣២
ឧសភា	៤.០៧៧	០,៩៧	៤.០៨៩	៤.០៨៣	៤.០៧៥
មិថុនា	៤.០៦៦	-០,២៧	៤.០៧៥	៤.០៧១	៤.០៦៣
កក្កដា	៤.០៦៤	-០,០៥	៤.០៧៤	៤.០៦៩	៤.០៥៩
សីហា	៤.០៧៩	០,៣៧	៤.០៨៩	៤.០៨៤	៤.០៨៤
កញ្ញា	៤.០៨២	០,០៧	៤.០៩២	៤.០៨៧	៤.០៨២
តុលា	៤.០៥៨	-០,៥៩	៤.០៦៧	៤.០៦៣	៤.០៦០



**តារាង ៨ : តម្លៃប្រាក់រៀលរៀបជាមួយនឹងរូបិយប័ណ្ណផ្សេងៗ**

( អត្រាទិញផ្លូវការចុងខែ )

	អសដេអិរ (SDR)	ឥណ្ឌា អាមេរិក	ឥណ្ឌូ	យ៉េន ជប៉ុន	ធាន អង់គ្លេស	រូប៊ី ឥណ្ឌូនេស៊ី	រឹងហ្វីក ម៉ាឡេស៊ី	ប៉េសូ ហ្វីលីពីន	ឥណ្ឌា សិង្ហបុរី	បារក ថៃ	ដុល វៀតណាម
ឯកតា	១	១	១	១០០	១	១០០០	១	១០០	១	១	១០០០
ឆ្នាំ១០	៦.២៤២	៤.០៥១	៥.៣៨៧	៤.៩៧០	៦.២៥២	៤៥០	១.៣១៤	៩.២៤៨	៣.១៤៣	១៣៤	២០៨
ឆ្នាំ១១	៦.១៨១	៤.០៣៩	៥.២៣០	៥.២០១	៦.២២៥	៤៤៥	១.២៧៤	៩.២១០	៣.១០៨	១២៧	១៩២
ឆ្នាំ១២	៦.១៤០	៣.៩៩៥	៥.២៨៥	៤.៦៤៥	៦.៤៥៦	៤១១	១.៣០៤	៩.៧៣៧	៣.២៦៦	១៣១	១៩១
ឆ្នាំ១៣	៦.១៥២	៣.៩៩៥	៥.៥១៥	៣.៨០៧	៦.៥៨៩	៣២៧	១.២១៥	៨.៩៩៩	៣.១៥៣	១២២	១៩០
ឆ្នាំ១៤	៥.៩០២	៤.០៧៥	៤.៩៥៥	៣.៤១១	៦.៣៤២	៣២៨	១.១៦៦	៩.១១៧	៣.០៨៣	១២៤	១៩១
ឆ្នាំ១៥	៥.៦១៧	៤.០៥០	៤.៤២៩	៣.៣៦២	៦.០០០	២៩៤	៩៤៤	៨.៦៣០	២.៨៦៣	១១២	១៨១
ឆ្នាំ១៦	៥.៤១០	៤.០៣៧	៤.២៦៥	៣.៤៦៧	៤.៩៦០	៣០០	៩០១	៨.១១៩	២.៧៩២	១១២	១៧៨
<b>២០១៧</b>											
សីហា	៥.៧៤៤	៤.០៥០	៤.៨១៤	៣.៦៦៤	៥.២៣១	៣០៤	៩៤៨	៧.៩២០	២.៩៨២	១២២	១៧៨
កញ្ញា	៥.៧២២	៤.០៥៣	៤.៧៧៥	៣.៦០៤	៥.៤៤៣	៣០០	៩៥៨	៧.៩៥៨	២.៩៨៤	១២១	១៧៩
តុលា	៥.៦៦៦	៤.០៣៧	៤.៧០២	៣.៥៧២	៥.៣៣២	២៩៧	៩៥៤	៧.៨២០	២.៩៦៧	១២២	១៧៨
វិច្ឆិកា	៥.៧១៥	៤.០៣៥	៤.៧៨៣	៣.៦០៣	៥.៤១១	២៩៩	៩៨៨	៧.០៣៥	២.៩៩៥	១២៤	១៧៨
ធ្នូ	៥.៧៣៥	៤.០៣៧	៤.៨២១	៣.៥៧៤	៥.៤២៦	២៩៨	៩៩៤	៨.០៩៤	៣.០១៧	១២៤	១៧៨
<b>២០១៨</b>											
មករា	៥.៧៨៣	៤.០១៥	៤.៩៧១	៣.៦៨៦	៥.៦៥១	៣០០	១.០៣៣	៧.៨៤១	៣.០៦៤	១២៨	១៧៧
កុម្ភៈ	៥.៨២០	៤.០១០	៤.៩០៣	៣.៧៣០	៥.៥៧៤	២៩៣	១.០២២	៧.៧១២	៣.០២៧	១២៨	១៧៦
មីនា	៥.៨១៥	៤.០០០	៤.៩១៩	៣.៧៥៧	៥.៦០៩	២៩១	១.០៣៥	៧.៦៥៤	៣.០៥០	១២៨	១៧៥
មេសា	៥.៧៩៧	៤.០៣២	៤.៨៨៧	៣.៦៩៤	៥.៥៥២	២៩០	១.០២៩	៧.៧៧១	៣.០៤៥	១២៨	១៧៧
ឧសភា	៥.៧៦៣	៤.០៧៥	៤.៧៩១	៣.៧៥៣	៥.៣១២	២៩១	១.០២២	៧.៧៤៤	៣.០៤៣	១២៧	១៧៩
មិថុនា	៥.៧០៨	៤.០៦៣	៤.៧០១	៣.៦៧៩	៥.៣១៤	២៨២	១.០០៥	៧.៥៩៣	២.៩៧២	១២៣	១៧៧
កក្កដា	៥.៦៩៦	៤.០៥៩	៤.៧៥៣	៣.៦៦០	៥.៣៣២	២៨២	១.០០០	៧.៦៣២	២.៩៨៤	១២២	១៧៥
សីហា	៥.៧២៧	៤.០៨៤	៤.៧៦៣	៣.៦៨១	៥.៣១២	២៧៨	៩៩៤	៧.៦៣៤	២.៩៨៥	១២៥	១៧៥
កញ្ញា	៥.៧២៣	៤.០៨២	៤.៧៥១	៣.៦០០	៥.៣៣៨	២៧៤	៩៨៥	៧.៥៤២	២.៩៨៤	១២៦	១៧៥
តុលា	៥.៦១២	៤.០៦០	៤.៦០៦	៣.៥៨៩	៥.១៦០	២៦៧	៩៧១	៧.៥៨៣	២.៩៣១	១២២	១៧៤
<b>បម្រែបម្រួលតារាងយប្រចាំខែ</b>	<b>-១,៩</b>	<b>-០,៥</b>	<b>-៣,១</b>	<b>-០,៣</b>	<b>-៣,៣</b>	<b>-២,៦</b>	<b>-១,៤</b>	<b>០,៥</b>	<b>-១,៨</b>	<b>-៣,២</b>	<b>-០,៦</b>

**តារាង ៩ : អត្រាការប្រាក់លើប្រាក់បញ្ញើ និងប្រាក់កម្ចីរបស់ធនាគារ \***

( អត្រាបញ្ចូលប្រាក់បញ្ញើតាមទំហំប្រតិបត្តិការធនាគារ )

	ធ្នូ-១៥	ធ្នូ-១៦	តុលា-១៧	វិច្ឆិកា-១៧	ធ្នូ-១៧	មករា-១៨	កុម្ភៈ-១៨	មីនា-១៨	មេសា-១៨	ឧសភា-១៨	មិថុនា-១៨	កក្កដា-១៨	សីហា-១៨	កញ្ញា-១៨	តុលា-១៨
<b>អត្រាការប្រាក់លើប្រាក់បញ្ញើជារៀងរាល់ថ្ងៃ</b>															
ប្រាក់បញ្ញើសន្សំ	១,៤៣	១,៥៦	១,៤២	១,៤២	១,៣៩	១,៣៨	១,៥២	១,១១	១,០៩	១,០៨	១,០៩	១,០៩	១,១០	១,១២	១,១០
ប្រាក់បញ្ញើមានកាលកំណត់ ១ខែ	២,៨៦	៣,១១	២,២៨	២,២៨	២,២១	២,២០	២,២០	២,២៧	២,១០	២,១២	២,០៩	២,០៨	២,០៩	២,១២	២,១៥
ប្រាក់បញ្ញើមានកាលកំណត់ ៣ខែ	៤,៧១	៤,៨៤	៣,៩៣	៣,៩៥	៣,៨៩	៣,៨៩	៣,៩២	៣,៩៨	៣,៨៨	៣,៨៨	៣,៨៧	៣,៨៤	៣,៨៦	៣,៨៩	៣,៩០
ប្រាក់បញ្ញើមានកាលកំណត់ ៦ខែ	៥,៦៥	៥,៧៩	៤,៧២	៤,៧៤	៤,៦៧	៤,៦៨	៤,៧២	៤,៧៩	៤,៦៨	៤,៦៨	៤,៧០	៤,៦៦	៤,៦៨	៤,៧១	៤,៧១
ប្រាក់បញ្ញើមានកាលកំណត់ ១២ខែ	៦,៦៤	៦,៩១	៥,៩៧	៥,៩៨	៥,៩០	៥,៨៩	៥,៩៥	៦,០៤	៥,៩៧	៥,៩៨	៥,៩៩	៦,០៦	៦,០៧	៦,១១	៦,១៤
<b>អត្រាការប្រាក់លើប្រាក់បញ្ញើជាដុំទុន</b>															
ប្រាក់បញ្ញើសន្សំ	០,៧៨	០,៨៤	០,៧៤	០,៧៥	០,៧៥	០,៧៤	០,៧៤	០,៧៤	០,៧៥	០,៧៤	០,៧៥	០,៦៩	០,៧០	០,៦៩	០,៦៩
ប្រាក់បញ្ញើមានកាលកំណត់ ១ខែ	១,៧៣	១,៧៧	១,៥២	១,៥២	១,៥៣	១,៤៦	១,៤៨	១,៤៨	១,៤៩	១,៥០	១,៥០	១,៥២	១,៥២	១,៥០	១,៥០
ប្រាក់បញ្ញើមានកាលកំណត់ ៣ខែ	២,៤៦	២,៤២	២,២៧	២,២៧	២,២៧	២,២៥	២,២៣	២,២៣	២,២៥	២,២៦	២,២៦	២,១៩	២,២០	២,២០	២,២០
ប្រាក់បញ្ញើមានកាលកំណត់ ៦ខែ	៣,៤២	៣,៤១	៣,២៦	៣,២៦	៣,២៦	៣,២៤	៣,២៣	៣,២៣	៣,២៣	៣,២៤	៣,២៥	៣,២៦	៣,២៧	៣,២៦	៣,២៧
ប្រាក់បញ្ញើមានកាលកំណត់ ១២ខែ	៤,៤៥	៤,៤៤	៤,៤២	៤,៤២	៤,៤២	៤,៣៨	៤,៤៣	៤,៤២	៤,៤១	៤,៤២	៤,៤៤	៤,៤៤	៤,៤៥	៤,៤៤	៤,៤៥
<b>អត្រាការប្រាក់លើប្រាក់កម្ចីជារៀងរាល់ថ្ងៃ</b>															
១ខែ	១៨,០០	២០,៤៦	១៧,៩៨	១៧,៩៨	១៧,៩៨	១៨,០០	១៨,០០	១៨,០០	១៨,០០	១៧,៩៨	១៧,៩៧	១៧,៩៦	១៧,៩៦	១៧,៩៤	១៧,៩៥
៣ខែ	១៨,០០	២០,៤៦	១៧,៩៨	១៧,៩៨	១៧,៩៨	១៨,០០	១៨,០០	៨,៥៨	៨,៤៨	៨,១៨	៨,១០	៨,០៥	៧,៩៧	៧,៩៩	៧,៩៣
៦ខែ	១៩,៧៤	២១,២០	១៨,១៥	១៧,៩៨	១៧,៩៨	១៨,០០	១៧,៩៧	៩,៦៨	៩,៦០	៩,៣៦	៩,២៩	៩,២៣	៩,១៧	៩,២៤	៩,២១
១២ខែ	១៦,២៤	១៧,៣៥	១៤,៥០	១៤,៤៤	១៤,៥០	១២,២៩	១២,២៤	១២,០៣	១១,៥៩	១១,៤២	១១,៣៩	១១,៣៧	១១,២៨	១១,៣៣	១១,៣០
<b>អត្រាការប្រាក់លើប្រាក់កម្ចីជាដុំទុន</b>															
១ខែ	១២,៨៦	១២,៦៣	១១,៦៦	១២,៨៣	១២,៥១	១២,៤៤	១២,៨៥	១២,២៩	១១,៣៣	១០,៧៦	១១,៤៨	១១,៩៣	១៥,៧៧	១២,៩៣	១២,៩២
៣ខែ	១២,៤៥	១២,២៧	១១,៧០	១១,៨៨	១២,១៦	១១,១៥	១១,០១	៩,៣៥	៩,៣០	៩,៦៤	១០,២៩	១០,៣៤	៨,២៣	១០,៣០	១០,៣៨
៦ខែ	១២,៩៥	១២,៥៧	១២,១៩	១១,៧០	១១,៩០	១១,៩៥	១១,៨៤	១០,៨០	១០,៣៧	១០,៧៦	១០,៧៥	១០,៥៣	៩,២២	១០,៤១	១០,៥០
១២ខែ	១១,៦០	១១,៩០	១១,៦០	១១,៥៧	១១,៦៧	១១,៤៩	១១,៦៥	១១,៤៥	១១,២៧	១១,៣៨	១១,៣២	១១,១២	១០,៤៨	១១,០៨	១១,១០

\* រាប់បញ្ចូលធនាគារពាណិជ្ជ និងធនាគារដឹកទេស

## តារាង ១០ : ស្ថានភាពរូបិយវត្ថុ

(ឯកតា : ប៊ីលានរៀល )

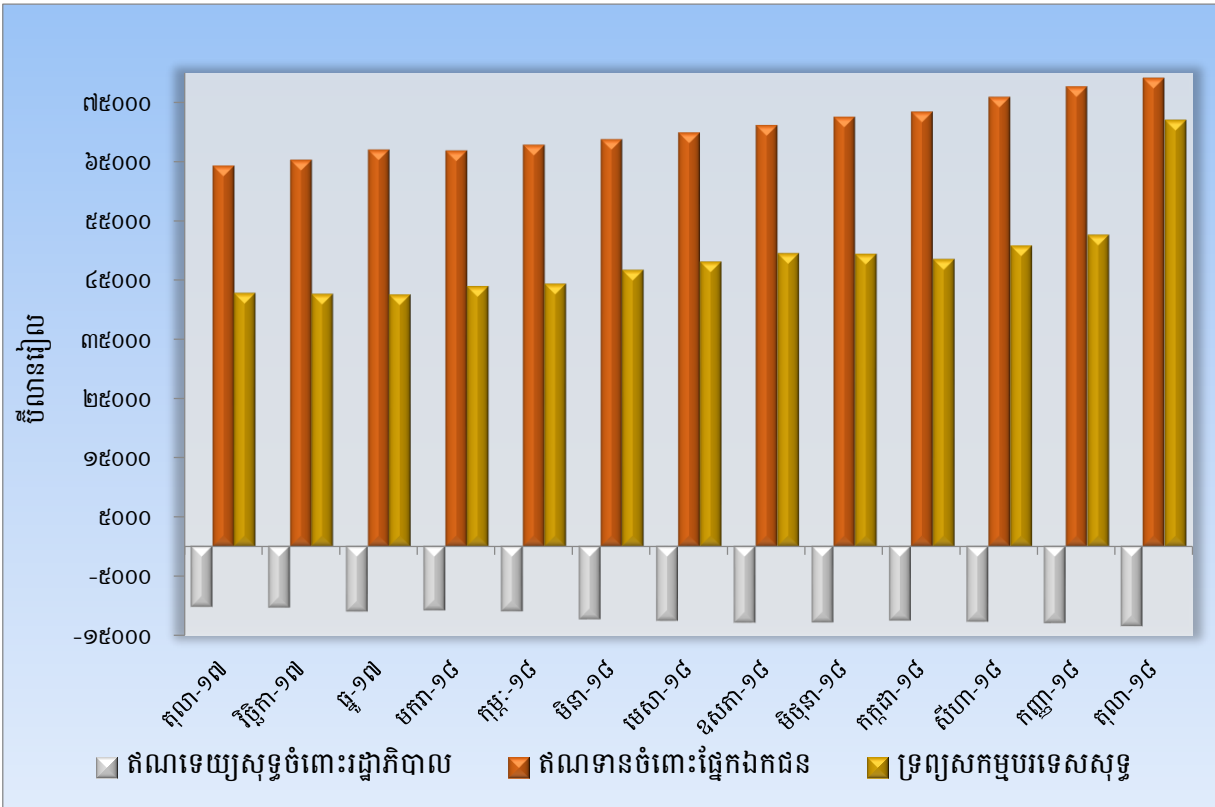
	ឆ្នាំ-១៧	កក្កដា-១៨	សីហា-១៨	កញ្ញា-១៨	តុលា-១៨
<b>ទ្រព្យសកម្មបរទេសសុទ្ធ</b>	៤២.៥៧៥,៣	៤៨.៥២២,៣	៥០.៨៣០,៣	៥២.៦៦៩,៤	៥៥.០០៩,៩
ទ្រព្យសកម្មបរទេស	៦០.៨៩៣,៤	៦៥.៣៩៥,៥	៦៧.៩០១,៩	៦៩.៦៣២,៥	៧១.៩៨១,៧
ទ្រព្យអកម្មបរទេស	-១៨.៣១៨,១	-១៦.៨៧៣,២	-១៧.០៧១,៦	-១៦.៩៦៣,១	-១៦.៩៧១,៨
<b>ទ្រព្យសកម្មក្នុងស្រុកសុទ្ធ</b>	២៨.៧៤៣,៥	២៩.៥៤៣,៣	៣១.២៧៧,៩	៣១.៩៤១,៨	៣១.៩៥៥,៧
<b>ឥណទានក្នុងស្រុក</b>	៥៥.៤៥៦,៥	៦០.៧៦៤,៧	៦៣.០៧២,៧	៦៤.៩៣០,៦	៦៥.៥៤៨,៣
<b>ឥណទេយ្យសុទ្ធចំពោះរដ្ឋាភិបាល</b>	-១១.០៦៦,៥	-១២.៦០០,២	-១២.៧៧៥,០	-១២.៩៩៦,៤	-១៣.៥០៤,៥
ឥណទេយ្យចំពោះរដ្ឋាភិបាល	២៧០,២	២៧០,២	២៧០,២	២៧០,២	២៧០,២
ប្រាក់បញ្ញើរដ្ឋាភិបាល	-១១.៣៣៦,៨	-១២.៨៧០,៤	-១៣.០៤៥,៣	-១៣.២៦៦,៦	-១៣.៧៧៤,៨
<b>ផ្នែកមិនមែនរដ្ឋាភិបាល</b>	៦៦.៥២៣,០	៧៣.៣៦៤,៩	៧៥.៨៤៧,៧	៧៧.៩២៧,០	៧៩.០៥២,៩
ចំពោះសហគ្រាសរដ្ឋ	០,៤	០,៤	០,៤	១,៤	១,៤
ចំពោះផ្នែកឯកជន	៦៦.៥២២,៦	៧៣.៣៦៤,៤	៧៥.៨៤៧,៣	៧៧.៩២៥,៦	៧៩.០៥១,៥
ក្នុងនោះជារូបិយប័ណ្ណបរទេស	៦៦.១៨៨,៥	៧២.៥៥៨,៣	៧៤.៩៨៥,៣	៧៧.០៦១,៩	៧៨.២០៨,៤
<b>ខ្ទង់ផ្សេងៗសុទ្ធ</b>	-២៧.១១៣,០	-៣១.១៨១,៤	-៣១.៧៩៤,៨	-៣២.៩៨៨,៨	-៣៣.៥៩២,៧
ប្រាក់បញ្ញើរឹតត្បិត	-១.៦២៤,២	-១.៨៧៩,៥	-១.៩២៨,៧	-១.៩២៦,៧	-១.៩៣៩,៦
ដើមទុន និងទុនបម្រុង	-២២.៨៦២,៣	-២៥.១០៨,៣	-២៥.៤៩៣,៤	-២៦.២៧៧,២	-២៦.៤៥០,៧
ផ្សេងៗ	-២.៦២៦,៤	-៤.១៩៣,៦	-៤.៣៧៦,៧	-៤.៧៨៤,៩	-៥.២០២,៤
<b>រូបិយវត្ថុទូទៅ (M2)</b>	៧១.៣១៨,៩	៧៨.១០៥,៦	៨២.១០៤,២	៨៤.៦១១,៣	៨៦.៩៦៥,៥
<b>រូបិយវត្ថុ (M1)</b>	៩.៤២៤,៤	៩.៨៨១,៥	៩.៩៥៤,០	១០.១៤៦,០	១០.២៤០,៥
រូបិយវត្ថុក្រៅធនាគារ	៨.៣០១,៦	៨.៨០៩,២	៨.៩៥៦,០	៩.២០០,១	៩.១៦៥,៦
ប្រាក់បញ្ញើចរន្ត	១.១២២,៩	១.០៧២,៣	៩៩៧,៩	៩៤៥,៩	១.០៧៤,៩
<b>រូបិយវត្ថុផ្សេងៗ</b>	៦១.៨៩៤,៥	៦៨.២២៤,១	៧២.១៥០,២	៧៤.៤៦៥,៣	៧៦.៧២៥,០
ប្រាក់បញ្ញើមានកាលកំណត់និងសន្សំ	២.៦១៥,៥	២.៦២៧,២	២.៧៩៨,២	៣.២១២,១	៣.០៤៤,៣
ប្រាក់បញ្ញើជារូបិយប័ណ្ណ	៥៩.២៧៩,០	៦៥.៥៩៦,៩	៦៩.៣៥២,១	៧១.២៥៣,១	៧៣.៦៨០,៧

## តារាង ១១ : ស្ថានភាពរូបិយវត្ថុ

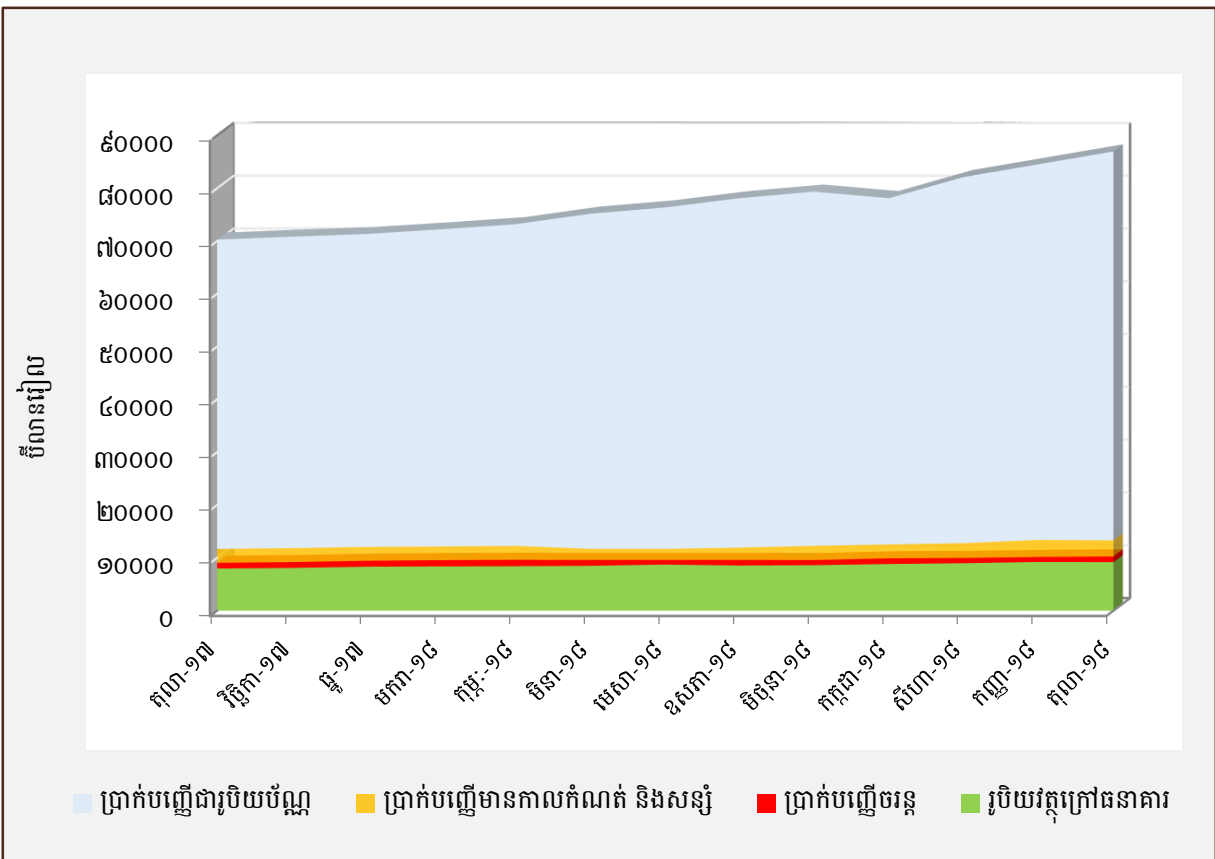
( បម្រែបម្រួលប្រចាំខែ )

	បម្រែបម្រួលជាដើមនៃរដ្ឋ			បម្រែបម្រួលជាតារាង		
	ធ្នូ-១៧	កញ្ញា-១៨	តុលា-១៨	ធ្នូ-១៧	កញ្ញា-១៨	តុលា-១៨
<b>ទ្រព្យសកម្មបរទេសសុទ្ធ</b>	-៩៧,៥	១.៤៣៩,១	២.៣៤០,៤	-០,២	៣,៦	៤,៤
ទ្រព្យសកម្មបរទេស	១៩៨,៧	១.៧៣០,៦	២.៣៤៩,២	០,៣	២,៥	៣,៤
ទ្រព្យអកម្មបរទេស	២៩៦,២	-១០៨,៥	៨,៨	១,៦	-០,៦	០,១
<b>ទ្រព្យសកម្មក្នុងស្រុកសុទ្ធ</b>	៦០២,២	៦៦៧,៩	១៣,៨	២,១	២,១	០,០
<b>ឥណទានក្នុងស្រុក</b>	១.០៧៦,១	១.៤៥៧,៩	៦១៧,៧	២,០	២,៩	១,០
<b>ឥណទេយ្យសុទ្ធចំពោះរដ្ឋាភិបាល</b>	-៦៥៥,៩	-២២១,៤	-៥០៨,១	-៦,៣	-១,៧	-៣,៩
ឥណទេយ្យចំពោះរដ្ឋាភិបាល	០,០	០,០	០,០	០,០	០,០	០,០
ប្រាក់បញ្ញើរដ្ឋាភិបាល	៦៥៥,៩	២២១,៤	៥០៨,១	៦,១	១,៧	៣,៨
<b>ផ្នែកមិនមែនរដ្ឋាភិបាល</b>	១.៧៣២,១	២.០៧៩,៣	១.១២៥,៩	២,៧	២,៧	១,៤
ចំពោះសហគ្រាសរដ្ឋ	០,០	១,០	០,០	២,៥	២១៨,៤	០,២
ចំពោះផ្នែកឯកជន	១.៧៣២,០	២.០៧៨,៣	១.១២៥,៩	២,៧	២,៧	១,៤
ក្នុងនោះជារូបិយប័ណ្ណបរទេស	១.៧២៩,៨	២.០៧៦,៦	១.១៤៦,៥	២,៧	២,៨	១,៥
<b>ខ្ទង់ផ្សេងៗសុទ្ធ</b>	-៤៧៣,៩	-១.១៩០,០	-៦០៣,៩	-១,៨	-៣,៧	-១,៨
ប្រាក់បញ្ញើវិកត្យុត	៧៨,៦	-២,០	១២,៩	៥,១	-០,១	០,៧
ដើមទុន និងទុនបម្រុង	៦៧១,៩	៧៨៣,៧	១៧៣,៥	៣,០	៣,១	០,៧
ផ្សេងៗ	២៧៦,៦	-៤០៨,២	-៤១៧,៥	៩,៥	-៩,៣	-៤,៧
<b>រូបិយវត្ថុទូទៅ (M2)</b>	៥០៤,៧	២.៥០៧,០	២.៣៥៤,៣	០,៧	៣,១	២,៨
<b>រូបិយវត្ថុ (M1)</b>	២៥៧,៩	១៩២,១	៩៤,៥	២,៨	១,៩	០,៩
រូបិយវត្ថុក្រៅធនាគារ	២៣០,០	២៤៤,១	-៣៤,៥	២,៨	២,៧	-០,៤
ប្រាក់បញ្ញើចរន្ត	២៧,៩	-៥២,១	១២៩,០	២,៥	-៥,២	១៣,៦
<b>រូបិយវត្ថុផ្សេងៗ</b>	២៤៦,៨	២.៣១៥,០	២.២៥៩,៨	០,៤	៣,២	៣,០
ប្រាក់បញ្ញើមានកាលកំណត់និងសន្សំ	-២៨,៥	៤១៣,៩	-១៦៧,៨	-១,១	១៤,៨	-៥,២
ប្រាក់បញ្ញើជារូបិយប័ណ្ណ	២៧៥,៣	១.៩០១,០	២.៤២៧,៦	០,៥	២,៧	៣,៤

**ក្រាហ្វិស្តីតិ ៨ : ស្ថានភាពរូបិយវត្ថុ**



**ក្រាហ្វិស្តីតិ ៩ : សមាសភាគនៃការផ្គត់ផ្គង់រូបិយវត្ថុ**





## តារាង ១២ - តារាងគណនីវិភាគបណ្តោះអាសន្ន

(គិតជាដុល្លាររៀល)

	ឆ្នាំ-១៧	កក្កដា-១៨	សីហា-១៨	កញ្ញា-១៨	តុលា-១៨
<b>ទ្រព្យសកម្មបរទេសសុទ្ធ</b>	-៦.១៥៦,៧	-២.៣៥៨,៩	-២.០០៩,៥	១.៣៥៤,១	២៩,៧
ទ្រព្យសកម្មបរទេស	១១.៧៦៨,៦	១៤.១២៤,១	១៤.៤៧៣,៥	១៥.២១៦,៩	១៦.៦១៧,១
ទ្រព្យអកម្មបរទេស	១៧.៩២៥,២	១៦.៤៨៣,០	១៦.៤៨៣,០	១៦.៥៧១,០	១៦.៥៨៧,៤
<b>ទ្រព្យសកម្មក្នុងស្រុកសុទ្ធ</b>	៤១.១៣១,១	៤៣.១៤០,៩	៤៥.៦៤៣,០	៤៥.៣៤១,០	៤៦.៤២៥,៥
<b>ឥណទានក្នុងស្រុកសុទ្ធ</b>	៦៥.៧៥០,២	៧១.៣៧៨,០	៧៣.៨៦០,៨	៧៥.៥៣៦,៤	៧៦.៩៧០,២
ឥណទានយុទ្ធចំពោះរាជរដ្ឋាភិបាល	-១.១៧២,៨	-១.៧៦៦,៥	-១.៧៦៦,៥	-២.១៥៥,៣	-១.៨៨១,៣
ឥណទានចំពោះសហគ្រាសរដ្ឋ	០,៤	០,៤	០,៤	១,៤	១,៤
ឥណទានចំពោះផ្នែកឯកជន	៦៦.៩២២,៦	៧៣.៣០៤,៤	៧៥.៨៨៧,៣	៧៧.៥៩៦,៦	៧៩.០៩១,៥
ឥណទានយុទ្ធចំពោះធនាគារជាតិនៃកម្ពុជា	០,០	-២២០,៤	-២២០,៤	-២៣៥,៣	-២០១,៤
<b>ខ្ទង់ផ្សេងៗសុទ្ធ</b>	-២៤.៦១៩,១	-២៨.២៣៧,១	-២៨.២១៧,៩	-៣០.១៥៥,៤	-៣០.៥៤៤,៧
<b>ទុនបម្រុង</b>	២៧.៨៥២,៩	២៨.៣៣៩,១	៣០.២២៥,៣	៣១.៣៥៦,៥	៣១.១៩០,១
សាច់ប្រាក់នៅធនាគារពាណិជ្ជ	៦៥៥,៧	៧៧៨,៩	៧៣០,៦	៨៧៥,២	៩៦២,២
ប្រាក់បញ្ញើនៅធនាគារជាតិនៃកម្ពុជា	២៦.២៨៥,៣	២៦.៨៧៤,២	២៨.៦៩៧,៤	២៩.៧៧៤,៣	២៩.៤២១,០
ឥណទានផ្សេងៗនៅធនាគារជាតិនៃកម្ពុជា	៩១១,៩	៦៨៦,១	៧៩៧,៤	៧០៧,០	៨០៦,៨
<b>ប្រាក់បញ្ញើ (ទ្រព្យអកម្មក្នុងស្រុកសុទ្ធ)</b>	៦២.៨២៧,៤	៦៩.១២១,១	៧២.៩៨៦,៦	៧៥.៣៤៣,៤	៧៧.៦៤៥,៣
ប្រាក់បញ្ញើចរន្ត	៩៣៧,០	៨៩៧,០	៨៣៦,៣	៨៧៨,២	៩២០,២
ប្រាក់បញ្ញើមានកាលកំណត់និងសន្សំ	២.៦១៥,៥	២.៦២៧,២	២.៧៩៨,២	៣.២១២,១	៣.០៤៤,៣
ប្រាក់បញ្ញើជាប្រិយប័ណ្ណ	៥៩.២៧៥,០	៦៥.៥៩៦,៩	៦៩.៣៥២,១	៧១.២៥៣,១	៧៣.៦៨០,៧
<b>ទ្រព្យសកម្មសរុប = ទ្រព្យអកម្មសរុប</b>	<b>១១៧.៧០៩,៧</b>	<b>១២៨.៩៥២,៤</b>	<b>១៣៣.៦៩០,១</b>	<b>១៣៧.៧៥០,២</b>	<b>១៣៩.៩៧០,១</b>
			<b>បម្រែបម្រួលជាតារាង</b>		
<b>ទ្រព្យសកម្មបរទេសសុទ្ធ</b>	<b>១៥,៥</b>	<b>-៣៥,៥</b>	<b>-១៤,៨</b>	<b>-៣២,៦</b>	<b>-១០២,២</b>
ទ្រព្យសកម្មបរទេស	-៤,៣	៦,៥	២,៥	៥,១	៩,២
ទ្រព្យអកម្មបរទេស	១,៧	-២,៦	០,០	០,៥	០,១
<b>ទ្រព្យសកម្មក្នុងស្រុកសុទ្ធ</b>	<b>២,៨</b>	<b>-៤៨,៧</b>	<b>៥,៤</b>	<b>-០,៧</b>	<b>២,៤</b>
<b>ឥណទានក្នុងស្រុកសុទ្ធ</b>	<b>២,៣</b>	<b>០,៨</b>	<b>៣,៥</b>	<b>២,៣</b>	<b>១,៩</b>
ឥណទានយុទ្ធចំពោះរាជរដ្ឋាភិបាល	២៥,៧	៥,៤	០,០	២២,០	-១២,៧
ឥណទានចំពោះសហគ្រាសរដ្ឋ	២,៥	-៤,៤	៤,៧	២១៨,៤	០,២
ឥណទានចំពោះផ្នែកឯកជន	២,៧	១,២	៣,៤	២,៧	១,៤
ឥណទានយុទ្ធចំពោះធនាគារជាតិនៃកម្ពុជា	០,០	១០០,០	១០០,០	១០០,០	-១៤,៤
<b>ខ្ទង់ផ្សេងៗសុទ្ធ</b>	<b>១,៦</b>	<b>-៣១១,០</b>	<b>-០,១</b>	<b>៧,០</b>	<b>១,២</b>
<b>ទុនបម្រុង</b>	<b>-០,១</b>	<b>-៧,០</b>	<b>៦,៧</b>	<b>៣,៧</b>	<b>-០,៥</b>
សាច់ប្រាក់នៅធនាគារពាណិជ្ជ	-២,៩	-០,២	-៦,២	១៩,៨	៩,៩
ប្រាក់បញ្ញើនៅធនាគារជាតិនៃកម្ពុជា	០,១	-៦,៨	៦,៨	៣,៨	-១,២
ឥណទានផ្សេងៗនៅធនាគារជាតិនៃកម្ពុជា	-២,៤	-១៩,៧	១៦,២	-១១,៣	១៤,១
<b>ប្រាក់បញ្ញើ (ទ្រព្យអកម្មក្នុងស្រុកសុទ្ធ)</b>	<b>០,៤</b>	<b>-២,១</b>	<b>៥,៦</b>	<b>៣,២</b>	<b>៣,១</b>
ប្រាក់បញ្ញើចរន្ត	២,០	៦,៨	-៦,៨	៥,០	៤,៨
ប្រាក់បញ្ញើមានកាលកំណត់និងសន្សំ	-១,១	-២,៣	៦,៥	១៤,៨	-៥,២
ប្រាក់បញ្ញើជាប្រិយប័ណ្ណ	០,៥	-២,២	៥,៧	២,៧	៣,៤
<b>ទ្រព្យសកម្មសរុប = ទ្រព្យអកម្មសរុប</b>	<b>១,១</b>	<b>-០,៥</b>	<b>៣,៧</b>	<b>៣,០</b>	<b>១,៦</b>

**តារាង ១៣ : តារាងគណនីវិភាគធនាគារជាតិកម្ពុជា**

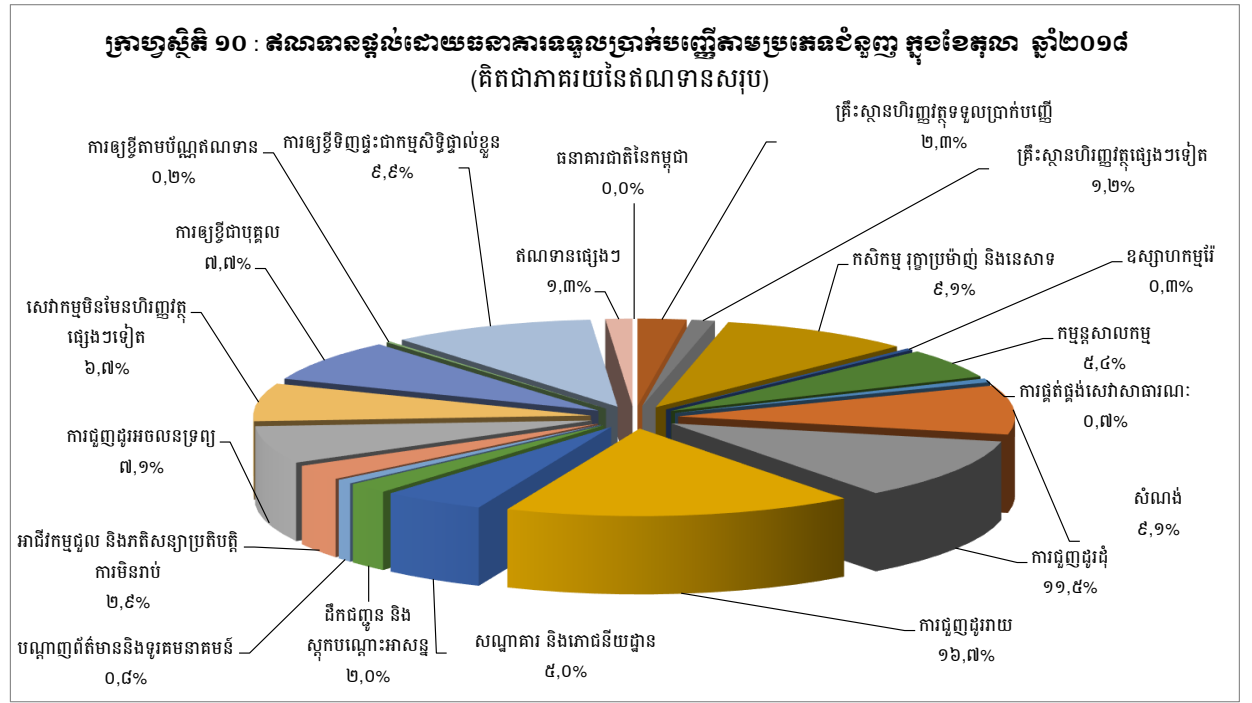
(គិតជាប៊ីលានរៀល)

	<b>ធ្នូ-១៧</b>	<b>កក្កដា-១៨</b>	<b>សីហា-១៨</b>	<b>កញ្ញា-១៨</b>	<b>តុលា-១៨</b>
<b>រូបិយធានីប្រមូល</b>	<b>៣៦.៦៩២,៦</b>	<b>៣៨.៧៦០,៩</b>	<b>៤០.៧១៦,១</b>	<b>៤២.០០៩,១</b>	<b>៤២.២៣៨,៦</b>
រូបិយវត្ថុក្រៅធនាគារ	៨.៣០១,៦	៨.៨០៩,២	៨.៩៥៦,០	៩២០០,១	៩.១៦៥,៦
បេឡាធនាគារពាណិជ្ជ	៦៥៥,៧	៧៧៨,៩	៧៣០,៦	៨៧៥,២	៩៦២,២
ប្រាក់បញ្ញើធនាគារ	២៧.៥៤៥,៤	២៨.៩៩៧,៦	៣០.៨៦៧,៩	៣១.៨៦៦,០	៣១.៩៥៦,១
ប្រាក់បម្រុងកាតព្វកិច្ច	១០.៩២៦,៨	១២.២៤៤,១	១២.៣៣០,៤	១២.៤៩៦,៦	១២.៨៣៩,៥
ប្រាក់បញ្ញើផ្សេងៗ	១៦.៦១៨,៦	១៦.៧៥៣,៥	១៨.៥៣៧,៥	១៩.៣៦៩,៤	១៩.១១៦,៦
ផ្សេងៗ	១៨៩,៩	១៧៩,៣	១៦១,៦	៦៧,៧	១៥៤,៦
<b>ទ្រព្យសកម្មបរទេសសុទ្ធ</b>	<b>៤៨.៧៣២,០</b>	<b>៥០.៨៨១,៣</b>	<b>៥៣.០៣៦,១</b>	<b>៥៤.០២៣,៦</b>	<b>៥៤.៩៨០,១</b>
ទ្រព្យសកម្មបរទេស	៤៩.១២៤,៩	៥១.២៧១,៤	៥៣.៤២៨,៤	៥៤.៤១៥,៦	៥៥.៣៦៤,៦
ទ្រព្យអកម្មបរទេស	៣៩៧,៩	៣៩០,២	៣៩៧,៧	៣៩៧,០	៣៨៤,៤
<b>ទ្រព្យសកម្មក្នុងស្រុកសុទ្ធ</b>	<b>-១២.០៣៩,៤</b>	<b>-១២.១២០,៣</b>	<b>-១២.៣២០,០</b>	<b>-១២.០១៤,៥</b>	<b>-១២.៧៤១,៥</b>
ឥណទេយ្យសុទ្ធចំពោះរាជរដ្ឋាភិបាល	-៩.៨៩៣,៧	-១០.៨៣៣,៧	-១០.៩៨៩,១	-១០.៨៤១,១	-១១.៦២៣,២
ឥណទេយ្យចំពោះរាជរដ្ឋាភិបាល	២៧០,២	២៧០,២	២៧០,២	២៧០,២	២៧០,២
ប្រាក់បញ្ញើរាជរដ្ឋាភិបាល	១០.១៦៤,០	១១.១០៤,០	១១.២៥៩,៣	១១.១១១,៣	១១.៨៩៣,៥
ឥណទានសុទ្ធចំពោះធនាគារពាណិជ្ជ	-១.៤១៤,២	-១.៣៥៨,១	-១.៤០៥,២	-១.៣៨៥,៨	-១.៤៣៥,៩
ខ្ទង់ផ្សេងៗសុទ្ធ	-៧៣១,៤	៧១,៥	៧៤,៣	២១២,៤	៣១៧,៦
<b>( បម្រែបម្រួលជាតារាង )</b>					
<b>រូបិយធានីប្រមូល</b>	<b>០,៤</b>	<b>-៣,៩</b>	<b>៥,០</b>	<b>៣,២</b>	<b>០,៥</b>
រូបិយវត្ថុក្រៅធនាគារ	២,៨	២,៦	១,៧	២,៧	-០,៤
បេឡាធនាគារពាណិជ្ជ	-២,៩	-០,២	-៦,២	១៩,៨	៩,៩
ប្រាក់បញ្ញើធនាគារ	-០,៣	-៦,០	៦,៤	៣,២	០,៣
ប្រាក់បម្រុងកាតព្វកិច្ច	១,៤	០,៦	០,៧	១,៣	២,៧
ប្រាក់បញ្ញើផ្សេងៗ	-១,៤	-១០,៣	១០,៦	៤,៥	-១,៣
ផ្សេងៗ	៥,២	៣៣,៦	-៧,៨	-៥៨,១	១២៨,៥
<b>ទ្រព្យសកម្មបរទេសសុទ្ធ</b>	<b>១,៥</b>	<b>-៤,១</b>	<b>៤,២</b>	<b>១,៩</b>	<b>១,៨</b>
ទ្រព្យសកម្មបរទេស	១,៥	-៤,១	៤,២	១,៨	១,៧
ទ្រព្យអកម្មបរទេស	០,៣	-០,២	០,៥	-០,១	-១,៩
<b>ទ្រព្យសកម្មក្នុងស្រុកសុទ្ធ</b>	<b>៥,២</b>	<b>-៤,៨</b>	<b>១,៦</b>	<b>-២,៥</b>	<b>៦,១</b>
ឥណទេយ្យសុទ្ធចំពោះរាជរដ្ឋាភិបាល	៤,៤	-៣,៤	១,៤	-១,៣	៧,២
ឥណទេយ្យចំពោះរាជរដ្ឋាភិបាល	០,០	០,០	០,០	០,០	០,០
ប្រាក់បញ្ញើរាជរដ្ឋាភិបាល	៤,៣	-៣,៣	១,៤	-១,៣	៧,០
ឥណទានសុទ្ធចំពោះធនាគារពាណិជ្ជ	៣,៦	-២,១	៣,៥	-១,៤	៣,៦
ខ្ទង់ផ្សេងៗសុទ្ធ	២១,២	-១៥២,៩	៣,៩	១៨៦,០	៤៩,៥

**តារាង ១៤ : ឥណទានផ្តល់ដោយធនាគារទទួលបានប្រាក់បញ្ញើតាមប្រភេទជំនួញ**

(ឯកតា : ប៊ីលានរៀល)

	ឆ្នាំ១៧	កក្កដា-១៨	សីហា-១៨	កញ្ញា-១៨	តុលា-១៨
<b>១. គ្រឹះស្ថានហិរញ្ញវត្ថុ</b>	<b>១.៨៧៦,៨</b>	<b>២.៨៩៤,៧</b>	<b>២.៧១៣,៧</b>	<b>២.៧៦២,៩</b>	<b>២.៨១៣,៤</b>
១.១ ធនាគារជាតិនៃកម្ពុជា	០,០	០,០	០,០	០,០	០,០
១.២ គ្រឹះស្ថានហិរញ្ញវត្ថុទទួលបានប្រាក់បញ្ញើ	១.១៨៩,៣	១.៩៣៩,២	១.៨១៤,៦	១.៨៦៤,១	១.៨៧៦,០
១.៣ គ្រឹះស្ថានហិរញ្ញវត្ថុផ្សេងៗទៀត	៦៨៧,៥	៩៥៥,៥	៩៩៩,១	៩៩៨,៨	៩៣៧,៣
<b>២. គ្រឹះស្ថានមិនមែនសេវាហិរញ្ញវត្ថុ</b>	<b>៥៤.៣៤៤,៩</b>	<b>៥៨.២៨៧,៧</b>	<b>៦០.៤៣៥,០</b>	<b>៦១.៤៤៥,៣</b>	<b>៦២.៥៤៤,៨</b>
២.១ កសិកម្ម រុក្ខាប្រមាញ់ និងនេសាទ	៧.០៦៤,៩	៧.០៥៣,២	៧.២៨១,០	៧.៣៦៩,៣	៧.៣៦៨,២
២.២ ឧស្សាហកម្មរ៉ែ	២៤១,២	២៥១,៩	២៧៤,០	២៧២,៦	២៧៩,៩
២.៣ កម្មន្តសាលកម្ម	៤.២៧២,៤	៤.១១៨,០	៤.៣៧១,៧	៤.៣៨១,០	៤.៣៥៥,៧
២.៤ ការផ្គត់ផ្គង់សេវាសាធារណៈ	៥១៤,២	៥៤៦,៧	៥៦៦,២	៥៦៩,៩	៥៧៧,៣
២.៥ សំណង់	៦.៣៨១,២	៦.៧២៣,៣	៧.០៥៩,៤	៧.២៥០,៣	៧.៣៧៣,៥
២.៦ ការជួញដូរដុំ	៨.៣៦៨,៤	៨.៦០៤,៦	៨.៨១៣,៥	៩.០៤៩,៨	៩.២៨៧,៨
២.៧ ការជួញដូររាយ	១២.១៣២,៧	១២.៨១៧,៨	១៣.១០០,១	១៣.៣៥៤,៨	១៣.៤៩២,០
២.៨ សណ្ឋាគារ និងភោជនីយដ្ឋាន	៣.០៥៥,២	៣.៥៨១,១	៣.៧៨៥,៦	៣.៩២០,០	៤.០១៦,៩
២.៩ ដឹកជញ្ជូន និងស្តុកបណ្តោះអាសន្ន	១.២៦៨,០	១.៥០៥,៣	១.៥៦៦,៨	១.៥៩០,៨	១.៦១១,៦
២.១០ បណ្តាញព័ត៌មាននិងទូរគមនាគមន៍	៥៥៩,៩	៦៧០,៣	៦៦៨,០	៦៦១,២	៦៦៥,២
២.១១ អាជីវកម្មជួល និងភតិសន្យាប្រតិបត្តិការមិនរាប់បញ្ចូលភតិសន្យា និងការជួលអចលនទ្រព្យ	១.៥៦៧,១	១.៩១៩,១	២.១៣២,០	២.២៧៩,៣	២.៣៨០,៥
២.១២ ការជួញដូរអចលនទ្រព្យ	៤.០០៥,០	៥.២៨១,៩	៥.៤២០,៤	៥.៥៥៦,២	៥.៧០៥,០
២.១៣ សេវាកម្មមិនមែនហិរញ្ញវត្ថុផ្សេងៗទៀត	៤.៩១៤,៧	៥.២១៤,៥	៥.៣៩៦,៦	៥.៥៩០,២	៥.៨៣១,២
<b>៣. កម្មវត្ថុការងាររដ្ឋបាល</b>	<b>១១.០៦០,៨</b>	<b>១៣.០៦៧,៣</b>	<b>១៣.៦២៦,០</b>	<b>១៤.១៧២,៧</b>	<b>១៤.៤២១,១</b>
៣.១ ការឱ្យខ្ចីជាបុគ្គល	៤.៦១១,៧	៥.៦១៦,១	៥.៨៣៤,២	៦.២០៦,៣	៦.២៥៩,០
៣.២ ការឱ្យខ្ចីតាមប័ណ្ណឥណទាន	១៥២,១	១៦៥,៦	១៧០,១	១៧០,៩	១៨៨,៩
៣.៣ ការឱ្យខ្ចីទិញផ្ទះជាកម្មសិទ្ធិផ្ទាល់ខ្លួន	៦.២៩៧,០	៧.២៤៥,៥	៧.៦២១,៦	៧.៧៩៥,៤	៧.៩៧៣,២
<b>៤. ឥណទានផ្សេងៗ</b>	<b>៩៨៨,៦</b>	<b>១.០១៩,៣</b>	<b>៩៦៦,២</b>	<b>១.០២៧,១</b>	<b>១.០២៦,៥</b>
<b>សរុបឥណទានទុល</b>	<b>៦៨.២៧១,១</b>	<b>៧៥.២២៩,០</b>	<b>៧៧.៧៤១,០</b>	<b>៧៩.៨០៧,៩</b>	<b>៨០.៨០៥,៧</b>



**តារាង ១៥ : បម្រែបម្រួលប្រចាំខែនៃគណនីផ្តល់ដោយធនាគារទទួលបានប្រាក់បញ្ញើតាមប្រភេទស្ថាប័ន**

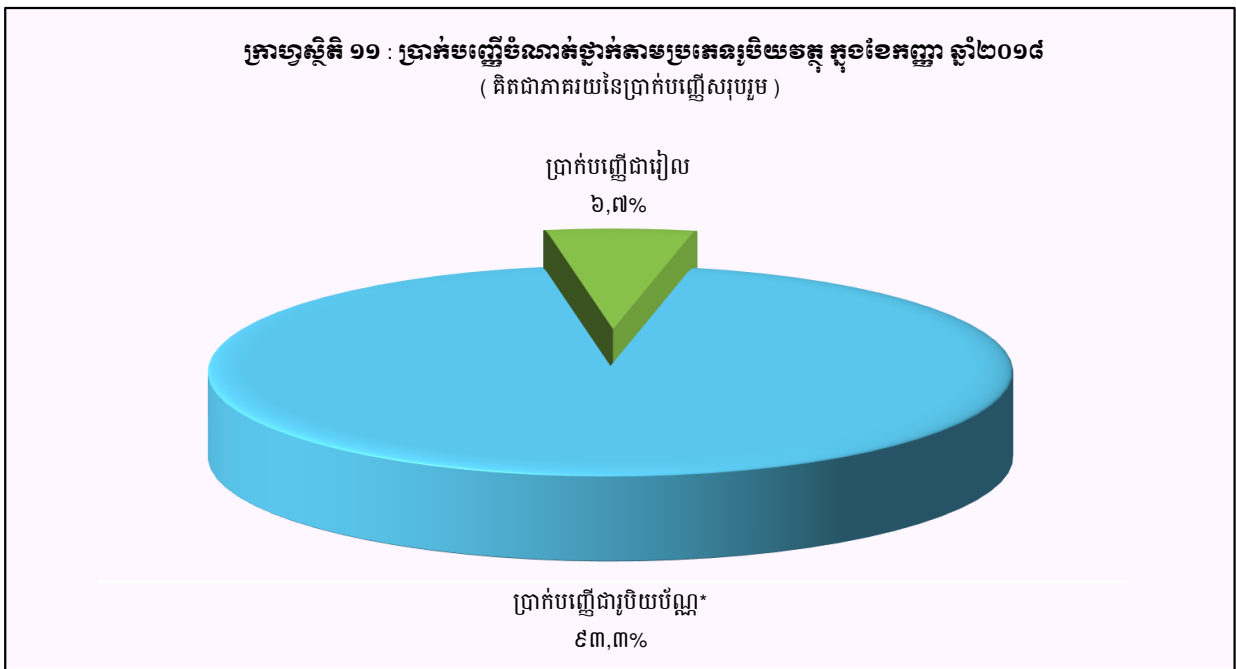
	ធ្នូ-១៧	កក្កដា-១៨	សីហា-១៨	កញ្ញា-១៨	តុលា-១៨
	( បម្រែបម្រួលប្រចាំខែជាមូលដ្ឋាន )				
<b>១. គ្រឹះស្ថានហិរញ្ញវត្ថុ</b>	<b>៧៣,៨</b>	<b>១៥០,៣</b>	<b>-១៤១,០</b>	<b>៤៩,២</b>	<b>៥០,៥</b>
១.១ ធនាគារជាតិនៃកម្ពុជា	០,០	០,០	០,០	០,០	០,០
១.២ គ្រឹះស្ថានហិរញ្ញវត្ថុទទួលបានប្រាក់បញ្ញើ	៨៧,៨	៨៥,៣	-១២៤,៦	៤៩,៥	១២,០
១.៣ គ្រឹះស្ថានហិរញ្ញវត្ថុផ្សេងៗទៀត	-១៤,០	៦៥,០	-១៦,៤	-០,៣	៣៨,៥
<b>២. គ្រឹះស្ថានមិនមែនសហហិរញ្ញវត្ថុ</b>	<b>១០៧៥,២</b>	<b>៤៨៨,៨</b>	<b>២.១៤៧,៣</b>	<b>១.៤១០,២</b>	<b>៦៩៩,៥</b>
២.១ កសិកម្ម រុក្ខាប្រមាញ់ និងនេសាទ	១៣៤,២	-៧២,៧	២២៧,៧	៨៤,៤	-១,១
២.២ ឧស្សាហកម្មរ៉ែ	-៣៥,០	-៣,៦	២២,១	-១,៤	៧,២
២.៣ កម្មវិស័យកសិកម្ម	-៦,៤	-៨០,៦	២៥៣,៦	៩,៣	-២៥,៣
២.៤ ការផ្គត់ផ្គង់សេវាសាធារណៈ	៥០,៧	២៦,២	១៩,៥	៣,៧	៧,៤
២.៥ សំណង់	២៦៦,១	១០៨,១	៣៣៦,២	១៩០,៨	១២៣,២
២.៦ ការជួញដូររ៉ែ	១,៩	៩៤,៤	២០៨,៩	២៣៦,៣	២៣៨,០
២.៧ ការជួញដូររាយ	៣៩៧,០	៣,៥	២៨២,៣	២៥៤,៨	១៣៧,២
២.៨ សណ្ឋាគារ និងគោដីយន្ត	-៤៣,៤	៤៣,៧	២០៤,៥	១៣៤,៤	៩៦,៩
២.៩ ដឹកជញ្ជូន និងស្តុកបណ្តោះអាសន្ន	៦៦,៧	៤៨,៧	៦១,៥	២៣,៩	២០,៨
២.១០ បណ្តាញព័ត៌មាននិងទូរគមនាគមន៍	៣៩,០	៥៣,៩	-២,៤	-៦,៨	៤,១
២.១១ អាជីវកម្មជួល និងកតិសន្យាប្រតិបត្តិការ មិនរាប់បញ្ចូលកតិសន្យា និងការជួលអចលនទ្រព្យ	៤២,៣	១២៥,៨	២១២,៩	១៤៧,៤	១០១,២
២.១២ ការជួញដូរអចលនទ្រព្យ	១១២,៦	៣៦,៣	១៣៨,៤	១៣៥,៨	១៤៨,៩
២.១៣ សេវាកម្មមិនមែនហិរញ្ញវត្ថុផ្សេងៗទៀត	៤៩,៧	១០៥,០	១៨២,១	១៩៣,៧	-១៥៩,០
<b>៣. កម្មវិស័យផ្សេងៗ</b>	<b>២៨៨,១</b>	<b>២២៧,៧</b>	<b>៥៥៩,៧</b>	<b>៥៤៦,៧</b>	<b>២៤៨,៤</b>
៣.១ ការឱ្យខ្ចីជាបុគ្គល	១៨៥,០	២,៩	២១៨,១	៣៧២,១	៥២,៨
៣.២ ការឱ្យខ្ចីតាមបណ្តាញធនាគារ	-២,៤	៤,១	៤,៥	០,៨	១៨,០
៣.៣ ការឱ្យខ្ចីទិញធុនៈជាកម្មសិទ្ធិផ្ទាល់ខ្លួន	១០៥,៥	២២០,៦	៣៣៦,១	១៧៣,៨	១៧៧,៦
<b>៤. គណនីផ្សេងៗ</b>	<b>៧៥,២</b>	<b>៧៨,៩</b>	<b>-៥៣,០</b>	<b>៦០,៨</b>	<b>-០,៦</b>
<b>សរុបគណនីផ្តល់ដោយ</b>	<b>១.៥២២,២</b>	<b>៩៤៥,៧</b>	<b>២.៥១២,០</b>	<b>២.០៦៦,៩</b>	<b>៩៩៧,៨</b>
	( បម្រែបម្រួលប្រចាំខែតាមភាគរយ )				
<b>១. គ្រឹះស្ថានហិរញ្ញវត្ថុ</b>	<b>៤,១</b>	<b>៥,៦</b>	<b>-៤,៩</b>	<b>១,៨</b>	<b>១,៨</b>
១.១ ធនាគារជាតិនៃកម្ពុជា	០,០	០,០	០,០	០,០	០,០
១.២ គ្រឹះស្ថានហិរញ្ញវត្ថុទទួលបានប្រាក់បញ្ញើ	៨,០	៤,៦	-៦,៤	២,៧	០,៦
១.៣ គ្រឹះស្ថានហិរញ្ញវត្ថុផ្សេងៗទៀត	-២,០	៧,៦	-១,៥	០,០	៤,៣
<b>២. គ្រឹះស្ថានមិនមែនសហហិរញ្ញវត្ថុ</b>	<b>២,០</b>	<b>០,៨</b>	<b>៣,៧</b>	<b>២,៣</b>	<b>១,១</b>
២.១ កសិកម្ម រុក្ខាប្រមាញ់ និងនេសាទ	១,៩	-១,០	៣,២	១,២	០,០
២.២ ឧស្សាហកម្មរ៉ែ	-១២,៧	-១,៤	៨,៨	-០,៥	២,៧
២.៣ កម្មវិស័យកសិកម្ម	-០,១	-១,៩	៦,២	០,២	-០,៦
២.៤ ការផ្គត់ផ្គង់សេវាសាធារណៈ	១០,៩	៥,០	៣,៦	០,៧	១,៣
២.៥ សំណង់	៤,៤	១,៦	៥,០	២,៧	១,៧
២.៦ ការជួញដូររ៉ែ	០,០	១,១	២,៤	២,៧	២,៦
២.៧ ការជួញដូររាយ	៣,៤	០,០	២,២	១,៩	១,០
២.៨ សណ្ឋាគារ និងគោដីយន្ត	-១,៤	១,២	៥,៧	៣,៦	២,៥
២.៩ ដឹកជញ្ជូន និងស្តុកបណ្តោះអាសន្ន	៥,៦	៣,៣	៤,១	១,៥	១,៣
២.១០ បណ្តាញព័ត៌មាននិងទូរគមនាគមន៍	៧,៥	៨,៧	-០,៤	-១,០	០,៦
២.១១ អាជីវកម្មជួល និងកតិសន្យាប្រតិបត្តិការ មិនរាប់បញ្ចូលកតិសន្យា និងការជួលអចលនទ្រព្យ	២,៨	៧,០	១១,១	៦,៩	៤,៤
២.១២ ការជួញដូរអចលនទ្រព្យ	២,៩	០,៧	២,៦	២,៥	២,៧
២.១៣ សេវាកម្មមិនមែនហិរញ្ញវត្ថុផ្សេងៗទៀត	១,០	២,១	៣,៥	៣,៦	-២,៨
<b>៣. កម្មវិស័យផ្សេងៗ</b>	<b>២,៨</b>	<b>១,៨</b>	<b>៤,៣</b>	<b>៤,០</b>	<b>១,៨</b>
៣.១ ការឱ្យខ្ចីជាបុគ្គល	៤,២	០,១	៣,៩	៦,៤	០,៩
៣.២ ការឱ្យខ្ចីតាមបណ្តាញធនាគារ	-១,៦	២,៦	២,៧	០,៥	១០,៥
៣.៣ ការឱ្យខ្ចីទិញធុនៈជាកម្មសិទ្ធិផ្ទាល់ខ្លួន	១,៩	៣,១	៤,៦	២,៣	២,៣
<b>៤. គណនីផ្សេងៗ</b>	<b>៤,២</b>	<b>៤,៤</b>	<b>-៥,២</b>	<b>៦,៣</b>	<b>-០,១</b>
<b>សរុបគណនីផ្តល់ដោយ</b>	<b>២,៣</b>	<b>១,៣</b>	<b>៣,៣</b>	<b>២,៧</b>	<b>១,៣</b>

## តារាង ១៦ : ប្រាក់បញ្ញើលើធនាគារទទួលប្រាក់បញ្ញើ

( ឯកតា : ប៊ីលានរៀល )

	ឆ្នុ-១៧	មិថុនា-១៨	កក្កដា-១៨	សីហា-១៨	កញ្ញា-១៨
<b>ប្រាក់បញ្ញើជាទៀល</b>					
ប្រាក់បញ្ញើចរន្ត	១.៣៨៣,៩	១.៤៦៨,៨	១.៥៩៥,៨	១.៥៥១,៨	១.៩៤៩,៥
ប្រាក់បញ្ញើសន្សំ	១.២០៧,៣	១.៤៤៩,១	១.៣៦៣,១	១.៥០៩,៨	១.៥២៩,៨
ប្រាក់បញ្ញើមានកាលកំណត់	១.៤៩៤,២	១.៦៥៩,៩	១.៦៩៩,៩	១.៧៦៣,៣	២.១៣៣,៣
ប្រាក់បញ្ញើផ្សេងៗ	៤៦,២	៤១,៥	៤៤,១	៤៧,៩	៥៨,៧
<b>សរុប</b>	<b>៤.១៣១,៧</b>	<b>៤.៦១៩,២</b>	<b>៤.៧០២,៩</b>	<b>៤.៨៧២,៨</b>	<b>៥.៦៧១,៣</b>
<b>ប្រាក់បញ្ញើជាប្រតិបត្តិ</b> *					
ប្រាក់បញ្ញើចរន្ត	១៤.៤២១,៦	១៦.៩៣០,៥	១៦.៦៨៨,២	១៧.៥៤៩,០	១៧.៨២២,៨
ប្រាក់បញ្ញើសន្សំ	២០.៩៦៧,៨	២៥.៧០៤,៨	២៤.៦៨១,៦	២៦.៤៦០,៩	២៧.៤៦៥,២
ប្រាក់បញ្ញើមានកាលកំណត់	២៩.១៣៥,២	៣០.៣៤៩,៦	៣០.៣៦៦,៧	៣១.៦៩៥,៣	៣២.៤៦៦,៥
ប្រាក់បញ្ញើផ្សេងៗ	១.០២៨,២	៩៦១,២	៨៩១,២	៩៣៩,២	១.១១៦,០
<b>សរុប</b>	<b>៦៥.៥៥២,៨</b>	<b>៧៣.៩៤៦,១</b>	<b>៧២.៦២៧,៦</b>	<b>៧៦.៦៤៤,៤</b>	<b>៧៨.៨៧០,៥</b>
<b>សរុបរួម</b>	<b>៦៩.៦៨៤,៤</b>	<b>៧៨.៥៦៥,៤</b>	<b>៧៧.៣៣០,៥</b>	<b>៨១.៥១៧,១</b>	<b>៨៤.៥៤១,៨</b>

\* ប្រាក់បញ្ញើជាប្រតិបត្តិរបស់ទិវាសន និងអទិវាសនកម្ពុជា

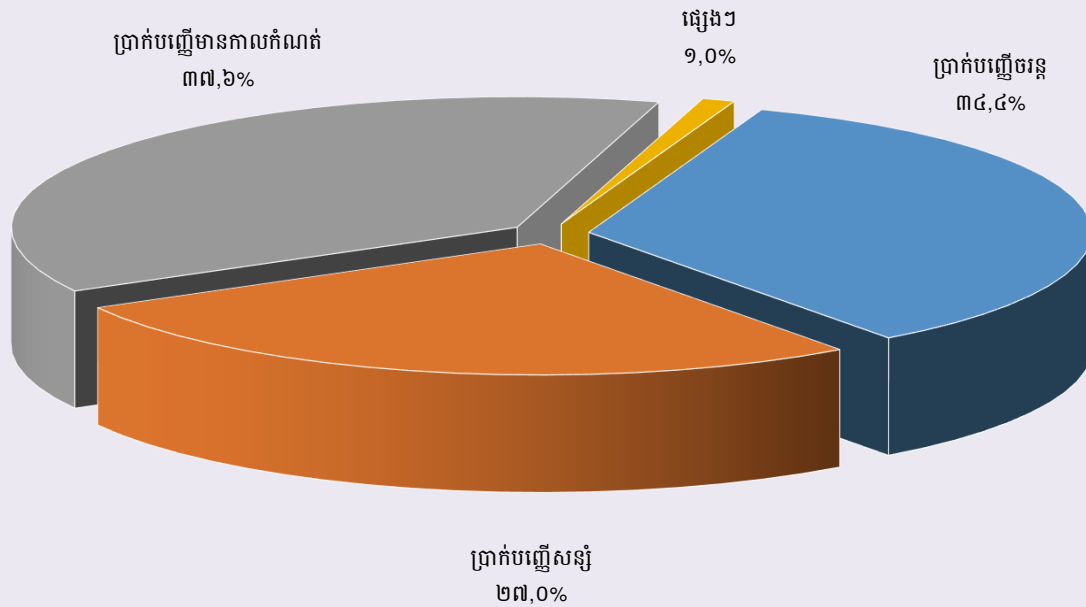


**តារាង ១៧ : បម្រែបម្រួលប្រចាំខែនៃប្រតិបត្តិការប្រាក់បញ្ញើរបស់ធនាគារឧត្តុង្គប្រាក់បញ្ញើ**

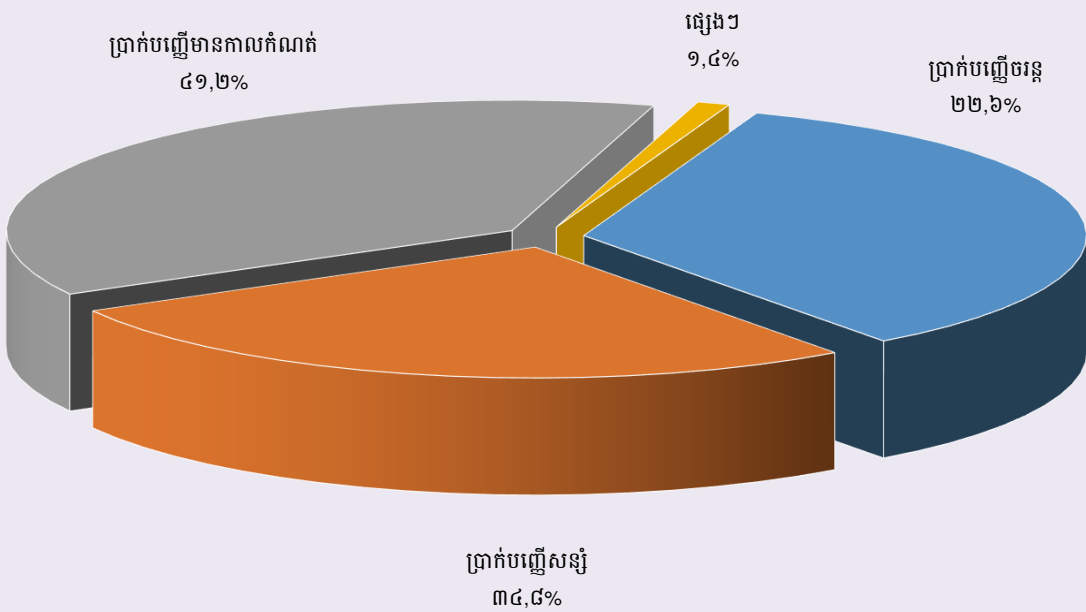
	<b>ធ្នូ-១៧</b>	<b>មិថុនា-១៨</b>	<b>កក្កដា-១៨</b>	<b>សីហា-១៨</b>	<b>កញ្ញា-១៨</b>
<b>( បម្រែបម្រួលប្រចាំខែជាដីលានរៀល )</b>					
<b>ប្រាក់បញ្ញើជាទៀង</b>					
ប្រាក់បញ្ញើចរន្ត	-៣៣,៦	-៨៩,៥	១២៧,០	-៤៤,០	៣៩៧,៨
ប្រាក់បញ្ញើសន្សំ	-២៨,២	២២៤,៣	-៨៦,០	១៤៦,៧	២០,០
ប្រាក់បញ្ញើមានកាលកំណត់	៦៨,៨	១៨៥,៦	៤០,០	៦៣,៤	៣៧០,០
ប្រាក់បញ្ញើផ្សេងៗ	២,៧	១,១	២,៧	៣,៨	១០,៨
<b>សរុប</b>	<b>៩,៧</b>	<b>៣២១,៥</b>	<b>៨៣,៦</b>	<b>១៦៩,៩</b>	<b>៧៩៨,៦</b>
<b>ប្រាក់បញ្ញើជារួមមិនប័ណ្ណ</b>					
ប្រាក់បញ្ញើចរន្ត	៥៧០,៩	១.០៨៣,៥	-២៤២,៣	៨៦០,៨	២៧៣,៨
ប្រាក់បញ្ញើសន្សំ	-៤៩៦,២	៦៩៨,៤	-១.០២៣,២	១.៧៧៩,៣	១.០០៤,៣
ប្រាក់បញ្ញើមានកាលកំណត់	៤៥៤,២	-២៩៤,១	១៧,១	១.៣២៨,៦	៧៧១,២
ប្រាក់បញ្ញើផ្សេងៗ	៥១,៧	-៣៨៣,១	-៧០,០	៤៨,០	១៧៦,៨
<b>សរុប</b>	<b>៥៨០,៦</b>	<b>១.១០៤,៧</b>	<b>-១.៣១៨,៥</b>	<b>៤.០១៦,៧</b>	<b>២.២២៦,១</b>
<b>សរុបរួម</b>	<b>៥៩០,៣</b>	<b>១.៤២៦,២</b>	<b>-១.២៣៤,៨</b>	<b>៤.១៨៦,៦</b>	<b>៣.០២៤,៧</b>
<b>( បម្រែបម្រួលប្រចាំខែជាតានរយ )</b>					
<b>ប្រាក់បញ្ញើជាទៀង</b>					
ប្រាក់បញ្ញើចរន្ត	-២,៤	-៥,៧	៨,៦	-២,៨	២៥,៦
ប្រាក់បញ្ញើសន្សំ	-២,៣	១៨,៣	-៥,៩	១០,៨	១,៣
ប្រាក់បញ្ញើមានកាលកំណត់	៤,៨	១២,៦	២,៤	៣,៧	២១,០
ប្រាក់បញ្ញើផ្សេងៗ	៦,៣	២,៧	៦,៥	៨,៦	២២,៥
<b>សរុប</b>	<b>០,២</b>	<b>៧,៥</b>	<b>១,៨</b>	<b>៣,៦</b>	<b>១៦,៤</b>
<b>ប្រាក់បញ្ញើជារួមមិនប័ណ្ណ</b>					
ប្រាក់បញ្ញើចរន្ត	៤,១	៦,៨	-១,៤	៥,២	១,៦
ប្រាក់បញ្ញើសន្សំ	-២,៣	២,៨	-៤,០	៧,២	៣,៨
ប្រាក់បញ្ញើមានកាលកំណត់	១,៦	-១,០	០,១	៤,៤	២,៤
ប្រាក់បញ្ញើផ្សេងៗ	៥,៣	-២៨,៥	-៧,៣	៥,៤	១៨,៨
<b>សរុប</b>	<b>០,៩</b>	<b>១,៥</b>	<b>-១,៨</b>	<b>៥,៥</b>	<b>២,៩</b>
<b>សរុបរួម</b>	<b>០,៩</b>	<b>១,៨</b>	<b>-១,៦</b>	<b>៥,៤</b>	<b>៣,៧</b>



**ក្រាហ្វស្តីតិ ១២ : ប្រាក់បញ្ញើជាទៀងចំណាត់ថ្នាក់តាមប្រភេទ ក្នុងខែកញ្ញា ឆ្នាំ២០១៨**  
 ( គិតជាភាគរយនៃប្រាក់បញ្ញើជាទៀងសរុប )



**ក្រាហ្វស្តីតិ ១៣ : ប្រាក់បញ្ញើជាប្រិយប័ណ្ណចំណាត់ថ្នាក់តាមប្រភេទ ក្នុងខែកញ្ញា ឆ្នាំ២០១៨**  
 ( គិតជាភាគរយនៃប្រាក់បញ្ញើជាប្រិយប័ណ្ណសរុប )



តារាង ១៨ : សកម្មភាពផ្តល់ឥណទានរបស់គ្រឹះស្ថានមីក្រូហិរញ្ញវត្ថុ និង អង្គការមិនមែនរដ្ឋាភិបាល

គ្រឹះស្ថាន	ចំនួន				ចំនួនប្រាក់កម្ចី (ប៊ីលានរៀល)	អត្រាការប្រាក់	
	ស្រុក	ឃុំ	គូមី	គ្រួសារ		ខែ	ឆ្នាំ
ឆ្នុ-២០០៩	១.២៧៧	៨.១៨៩	៤២.៧២៩	៩០៤.២៩៨	១.២៨៦	២%-៣%	២៤%-៣៦%
ឆ្នុ-២០១០	១.៥០៩	៩.៧៣០	៥២.១២២	១.០២០.៧៨៤	១.៧៨០	២%-៣%	២៤%-៣៦%
ឆ្នុ-២០១១	១.៦៤៨	១០.៩២០	៦០.៥៥១	១.១៤១.៩១៣	២.៥៩១	២%-៣%	២៤%-៣៦%
ឆ្នុ-២០១២	២.១២១	១៣.៨៨៥	៧៦.១៨៧	១.៣៤៤.២៥៥	៣.៦១៧	២%-៣%	២៩%-៣៧%
ឆ្នុ-២០១៣	២.២៨២	១៦.៣៨៤	៨៩.៨២៩	១.៦១០.៨៤៤	៥.៣៦៤	២%-៣%	២៧%-៣៩%
ឆ្នុ-២០១៤	២.៧៥៤	១៨.២៥៤	១០៧.៩៦៤	១.៨៤៤.៨៩៣	៨.៣៤០	២%-៣%	២៧%-៣៩%
ឆ្នុ-២០១៥	៤.៥៧៦	២៧.៥១០	១៤១.៥១៤	២.១៤៩.១៨០	១២.៣៦៥	២%-៤%	២៥%-៤១%
<b>២០១៦</b>							
សីហា	៥.៣៤៨	២៩.៩២៤	១៥០.៨៣៦	២.០៩៣.៧២២	១១.៨៨៥	២%-៤%	២៥%-៤១%
កញ្ញា	៦.០៥២	៤១.០៥៥	១៥៤.៥៩៣	២.១៥៤.៧៣៦	១២.២០៦	២%-៤%	២៥%-៤១%
តុលា	៥.៩២២	៣២.៤១៩	១៥៥.០៧៧	២.១៥២.២៦៥	១២.៣៣៣	២%-៤%	២៥%-៤១%
វិច្ឆិកា	៥.៩០៨	៣២.៤២៧	១៥៥.០៨៧	២.១៤៤.៥៨៧	១២.៥៧១	២%-៤%	២៥%-៤១%
ធ្នូ	៥.៩៧១	៣២.៥៩៩	១៥៥.៤៩៩	២.១២៩.៩០៧	១២.៩៥៤	២%-៤%	២៥%-៤១%
<b>២០១៧**</b>							
មករា	៣.៦២៩	២១.៥៤៨	១១៥.១៩២	១.៤៨៩.៤៨៩	១៣.០២៧	២%-៣.៥%	២៥%-៤១%
កុម្ភៈ	៣.៥៨៥	២១.៤៣៦	១១៥.៧២៧	១.៤៣៧.២៧៣	១៣.២៥២	២%-៣.៧%	២៥%-៤១%
មីនា	៣.១៦០	១៩.០៩៣	១០៦.៥០០	១.៣៩៤.៥៣២	១៣.៦២៥	២%-៣.៧%	២៤.៥%-៤១%
		<b>ចំនួនសាខា</b>			<b>ចំនួនប្រាក់កម្ចី</b>		<b>អត្រាការប្រាក់</b>
	<b>ការយល់ឃើញ កណ្តាល</b>	<b>ខេត្ត/ក្រុង</b>	<b>ស្រុក/ខ័ណ្ឌ</b>	<b>គ្រួសារ</b>	( ប៊ីលានរៀល )	<b>ខែ</b>	<b>ឆ្នាំ</b>
ឧសភា	៧១	៣៦១	១.០០៣	១.៨២៦.១៣៨	១៤.២៧៥	១,៦%-៣%	១៩,៩%-៣៥,១%
មិថុនា	៧៤	៣៧២	៩៩៥	១.៨១៥.៧១៩	១៤.៦៦៣	១,៦%-៣%	១៩,៨%-៣៣,៧%
កក្កដា	៧៧	៣៧៥	១.០៣៦	១.៨១៥.៨២០	១៤.២១៤	១,៦%-២,៨%	១៩,៥%-៣៣%
សីហា	៧៤	៣៦៤	៩២៦	១.៨០៤.៥០៦	១៥.៧៧៩	១,៥%-២,៧%	១៨,៩%-៣២,៣%
កញ្ញា	៧៦	៣៥៧	៨៧៣	១.៧៩៣.០៣៩	១៦.១៦៣	១,៤%-២,៦%	១៧,៥%-៣០,៣%
តុលា	៧៦	៣៥៨	៨៧៨	១.៧៨៥.០៧៨	១៦.៦២៣	១,៤%-២,៥%	១៦,៨%-២៩,២%
វិច្ឆិកា	៧៦	៣៦៥	៩៨៦	១.៧៨៥.៦៨៧	១៧.០១៥	១,៤%-២,៥%	១៧,៥%-២៩,២%
ធ្នូ	៧៦	៣៦៦	៩៧៥	១.៧៧៦.៤៦៧	១៧.២៣៦	១,៤%-២,៥%	១៦,៩%-២៨,៨%
<b>២០១៨</b>							
មករា	៧៦	៣៧៤	៩៤៥	១.៧៦៤.៣២១	១៧.៦២១	១,៤%-២,៣%	១៧,៥%-២៦,៩%
កុម្ភៈ	៧៦	៣៧៧	៩៥៣	១.៧៦៤.៩១៦	១៨.០០២	១,៤%-២,៣%	១៧,៣%-២៦,៦%
មីនា	៧៧	៣៨៨	៩៥៥	១.៧៨៤.៩៣៥	១៨.៤៧៥	១,៤%-២,៥%	១៦,៩%-២៦,៣%
មេសា	៧៧	៣៦៨	៩៣០	១.៧៩៤.៣៤៧	១៨.៦៨២	១,៣%-២,២%	១៦,៤%-២៦,១%
ឧសភា	៧៧	៣៦៥	៩៣៦	១.៧៩១.០៩៣	១៩.០៤១	១,៣%-២,២%	១៦,៤%-២៦,១%
មិថុនា	៧៧	៣៧២	៩៣៧	១.៧៩៤.១២២	១៩.២៥០	១,៣%-២,២%	១៦,១%-២៥,៤%
កក្កដា	៧៧	៣៧៧	៩៤៤	១.៨០៥.៦៧៧	១៩.៥០១	១,៣%-២,២%	១៦,១%-២៥,៤%
សីហា	៧៩	៣៧៦	៩៤៧	១.៨២៥.៨៤២	២០.២៧៨	១,២%-២,១%	១៥,៤%-២៤,៨%
កញ្ញា	៧៧	៣៧២	៩៤៣	១.៨២៨.០១៩	២០.៦២១	១,២%-២,១%	១៥,៣%-២៥,០%
តុលា	៧៨	៣៥៤	៩៤៧	១.៨៥១.២៥៩	២១.០៤៥	១,២%-២,០%	១៣,៤%-២៤,០%

\*\* មិនរាប់បញ្ចូលអង្គការមិនមែនរដ្ឋាភិបាល

**តារាង ១៩ : ការវាស់វែងមូលប្បទានប្រតិបត្តិការសាមយៈសភាវាវាស់វែង**

កាលបរិច្ឆេទ	ចំនួន	ចំនួនថ្ងៃ	ចំនួន	ចំនួនទឹកប្រាក់	ចំនួនទឹកប្រាក់	មូលប្បទានប្រតិបត្តិការសាមយៈ	
	មូលប្បទានប្រតិបត្តិការ	ពាក់ព័ន្ធ	មូលប្បទានប្រតិបត្តិការ	សរុប	មធ្យមប្រចាំថ្ងៃ	ចំនួន	ទឹកប្រាក់
	បានទូទាត់		ពាក់ព័ន្ធក្នុងថ្ងៃ	(ប៊ីលានរៀល)	(ប៊ីលានរៀល)	មូលប្បទានប្រតិបត្តិការ	(ប៊ីលានរៀល)
	១	២	៣=១/២	៤	៥=៤/២	៦	៧
ឆ្នាំ ២០១០	២.៨៨៦	២២	១៣១	១៧៥,៧	៨,០	៩	០,៣
<b>សរុប</b>	<b>៣២.៨៥៤</b>	<b>២៣៦</b>	<b>១៣៩</b>	<b>១.៦២៧,២</b>	<b>៦,៩</b>	<b>១១១</b>	<b>២,៦</b>
ឆ្នាំ ២០១១	៣.៣២០	២១	១៥៨	១៧៨,២	៨,៥	២	០,៣
<b>សរុប</b>	<b>៣៤.៧៤២</b>	<b>២៣៦</b>	<b>១៥៧</b>	<b>១.៨២០,៥</b>	<b>៧,៧</b>	<b>៨៧</b>	<b>៤,៨</b>
ឆ្នាំ ២០១២	៣.០៥៦	២០	១៥៣	១៦៣,៧	៨,២	១៦	១,១៥
<b>សរុប</b>	<b>៣៩.២៨៨</b>	<b>២៣៤</b>	<b>១៦៨</b>	<b>២.៣៤៤,០</b>	<b>១០,០</b>	<b>១០៦</b>	<b>១២,៤</b>
ឆ្នាំ ២០១៣	៣.៦៥១	២០	១៨៣	២៥០,៥	១២,៥	២៧	០,២៧
<b>សរុប</b>	<b>៤២.៩៩៣</b>	<b>២៣១</b>	<b>១៨៦</b>	<b>៣.៥០៥,៧</b>	<b>១៥,២</b>	<b>២១២</b>	<b>៤,៧</b>
ឆ្នាំ ២០១៤	៤.០៧៤	២០	២០៤	៣៩១,៥	១៩,៦	៨	២,១៤
<b>សរុប</b>	<b>៤៤.៧៧៨</b>	<b>២៣២</b>	<b>១៩០</b>	<b>៣.៧៨៩,៣</b>	<b>១៦,៣</b>	<b>១៤៥</b>	<b>៣,៣</b>
ឆ្នាំ ២០១៥	១០.៧០៩	២២	៤៨៧	៥១៩,៩	២៣,៦	២៩	០,៧៩
<b>សរុប</b>	<b>១០៦.៩១៩</b>	<b>២៣៣</b>	<b>៤៩៩</b>	<b>៤.៨៥៤,២</b>	<b>២០,៨</b>	<b>២៥២</b>	<b>៤,៧</b>
ឆ្នាំ ២០១៦	៣.៩៣៨	២២	១៧៩	៤៩០,០	២២,៣	១៣	៣,១៥
<b>សរុប</b>	<b>៥២.២៩១</b>	<b>២៤២</b>	<b>៣៤០</b>	<b>៥.៤២១,៨</b>	<b>២២,៤</b>	<b>១៨៦</b>	<b>១១,៧</b>
<b>២០១៧</b>							
សីហា	៣.៤៦៥	២៣	១៥១	៤៤២,៥	១៩,២	២១	២,៣៧
កញ្ញា	២.៧៩៣	១៧	១៦៤	៤៣៧,៩	២៥,៨	១៨	២,០៧
តុលា	៣.៤២៧	១៩	១៨០	៧២៦,៧	៣៨,២	៦	០,០០
វិច្ឆិកា	៣.១៦៥	១៩	១៦៧	៧៣២,០	៣៨,៥	១១	១,៦១
ធ្នូ	៣.០៧៤	២០	១៥៤	៥៩៩,០	៣០,០	២២	១២,៤៨
<b>២០១៨</b>							
មករា	៣.៣១៩	២០	១៦៦	៦៦៨,៣	៣៣,៤	៩	០,០៦
កុម្ភៈ	២.៧០៥	២០	១៣៥	៦៨២,៣	៣៤,១	១២	៣០,៦០
មីនា	៣.៤១២	២១	១៦២	៩៦៨,៦	៤៦,១	១៦	១,៣០
មេសា	៣.០៩៦	១៨	១៧២	៥១១,៤	២៨,៤	១៥	១០,២១
ឧសភា	៣.១៨២	១៧	១៨៧	៩៧៥,៣	៥៧,៤	២៨	៤,៣៣
មិថុនា	៣.០០៨	១៩	១៥៨	៨០៥,៨	៤២,៤	៧	០,២៧
កក្កដា	៣.១៨០	២១	១៥១	៦៧៦,៣	៣២,២	១៣	៣,០១
សីហា	៣.២៣៦	២៣	១៤១	៧៩៧,៣	៣៤,៧	១៥	០,៥៨
កញ្ញា	៣.៣០៩	១៩	១៧៤	៦១៧,២	៣២,៥	៤២	៩,៥៤
តុលា	៣.២៦៣	១៧	១៩២	៧៧៣,១	៤៥,៥	១១	៩,៣១
<b>សរុប</b>	<b>៣១.៧១០</b>	<b>១៩៥</b>	<b>១៦៣</b>	<b>៧.៤៧៥,៧</b>	<b>៣៨,៣</b>	<b>១៦៨</b>	<b>៦៩,២០</b>

**តារាង ២០ : ការដាត់ទាត់មូលប្បទានប្រក្រតីជាប្រាក់ដុល្លារអាមេរិកសម្រាប់សភាដាត់ទាត់**

កាលបរិច្ឆេទ	ចំនួន	ចំនួនថ្ងៃ	ចំនួន	ចំនួនទឹកប្រាក់	ចំនួនទឹកប្រាក់	មូលប្បទានប័ត្របញ្ជូនត្រូវឡប់	
	មូលប្បទានប័ត្រ	ដាត់ទាត់	មូលប្បទានប័ត្រ	សរុប	មធ្យមប្រចាំថ្ងៃ	ចំនួន	ទឹកប្រាក់
	បានទូទាត់		ដាត់ទាត់ក្នុងថ្ងៃ	(លានដុល្លារអាមេរិក)	(លានដុល្លារអាមេរិក)	មូលប្បទានប័ត្រ	(លានដុល្លារអាមេរិក)
	១	២	៣=១/២	៤	៥=៤/២	៦	៧
ឆ្នាំ ២០១០	៤៩.៦៧៣	២២	២.២៥៨	៧៩៥,៥	៣៦,២	២៧៥	៩,៩
<b>សរុប</b>	<b>៤៨៥.១៨៩</b>	<b>២៣៦</b>	<b>២.០៥៦</b>	<b>៧.០០៨,៧</b>	<b>២៩៩,៧</b>	<b>២.៧៦៦</b>	<b>៤៧,៥</b>
ឆ្នាំ ២០១១	៥២.៧០០	២១	២.៥១០	៩៩៦,៩	៤៧,៥	២៧០	៧,៥
<b>សរុប</b>	<b>៥៥៨.៤៩៤</b>	<b>២៣៦</b>	<b>២.៣៦៨</b>	<b>៩.៥៧២,៧</b>	<b>៤០,៦</b>	<b>៣.២១៤</b>	<b>៩១,៩</b>
ឆ្នាំ ២០១២	៦០.៦៤៧	២០	៣.០៣២	១.១១២,៨	៥៥,៦	៤៥៩	២៥,៨
<b>សរុប</b>	<b>៦៥៨.៣២៩</b>	<b>២៣៤</b>	<b>២.៨១៣</b>	<b>១២.៥៧៤,៩</b>	<b>៥៩,៧</b>	<b>៤.២៤៥</b>	<b>១៨៨,១</b>
ឆ្នាំ ២០១៣	៧៣.០៨៨	២០	៣.៦៥៤	១.៤១៧,៧	៧០,៩	៥១១	១៧,០
<b>សរុប</b>	<b>៨០៣.៣៥២</b>	<b>២៣១</b>	<b>៣.៤៧៨</b>	<b>១៤.៩៨៩,២</b>	<b>៦៤,៩</b>	<b>៦.២៤០</b>	<b>២៤៩,៧</b>
ឆ្នាំ ២០១៤	៨៣.៥៧៨	២០	៤.១៧៩	១.៧២៧,០	៨៦,៣	៥៤៥	៣៦,១
<b>សរុប</b>	<b>៨៨៨.៩៧០</b>	<b>២៣១</b>	<b>៣.៨៤៨</b>	<b>១៧.៩៨៩,៥</b>	<b>៧៧,៩</b>	<b>៧.៤៩៤</b>	<b>៤២១,៨</b>
ឆ្នាំ ២០១៥	៩៨.០៦២	២២	៤.៤៥៧	១.៨៥៩,៨	៨៤,៥	៧២៨	២១,២
<b>សរុប</b>	<b>៩៩២.៤៣៤</b>	<b>២៣៣</b>	<b>៤.២៩៩</b>	<b>២០.៧៥៨,៤</b>	<b>៩៩,១</b>	<b>៧.១៧០</b>	<b>២៦៨,០</b>
ឆ្នាំ ២០១៦	៩២.៨២០	២២	៤.២១៩	២.២២០,៤	១០០,៩	៧៧៨	៤៤,៨
<b>សរុប</b>	<b>១.០២៥.២០៩</b>	<b>២៤២</b>	<b>៤.២៣៦</b>	<b>២១.៧៩០,៤</b>	<b>៩០,០</b>	<b>៨.៧៣៨</b>	<b>៤៣៩,៦</b>
<b>២០១៧</b>							
សីហា	១០៣.៣៣៥	២៣	៤.៤៩៣	២.៤៦៩,១	១០៧,៤	៦៦០	៣៤,៩
កញ្ញា	៨០.៣៥៥	១៧	៤.៧២៧	២.១២៨,០	១២៥,២	៧៤០	៤៧,៥
តុលា	៩៩.២៦៩	១៩	៥.២២៥	២.១៥៤,១	១១៣,៤	៧៥៧	៣៥,៨
វិច្ឆិកា	៩៩.០៤៥	១៩	៥.២១៣	២.៤៨០,៥	១៣០,៦	៧៥៧	២៧,៣
ធ្នូ	១០១.០៩៣	២០	៥.០៥៥	២.៨២៤,៦	១៤១,២	៧៨៩	៣៧,៦
<b>២០១៨</b>							
មករា	១០២.៩៧៤	២០	៥.១៤៩	២.៨៥៩,១	១៤៣,០	៨៥៨	៣៧,០
កុម្ភៈ	៩៥.៣៦៥	២០	៤.៧៦៨	២.៧០១,២	១៣៤,១	៧៤៥	៣៥,៤
មិនា	១០៧.២៨៦	២១	៥.១០៩	៣.០៦៤,៧	១៤៥,៩	៨៦០	៥០,៩
មេសា	៨៦.២៥៣	១៨	៤.៧៩២	២.៧៣៦,២	១៥២,០	៦៦១	៣៩,៦
ឧសភា	១០៩.៣១១	១៧	៦.៤៣០	៣.២៧០,៦	១៩២,៤	៩៦៤	៦១,៤
មិថុនា	៩៩.៩៨១	១៩	៥.២៦២	៣.៣៥៦,២	១៧៦,៦	៧៩៥	៤៦,៥
កក្កដា	១០៦.២៧២	២១	៥.០៦១	៣.៥៦២,៣	១៦៩,៦	៨៣០	៣៧,៧
សីហា	១១៣.៩៩៤	២៣	៤.៩៥៦	៣.៩១៥,៩	១៧០,៣	៨២៣	៤៨,០
កញ្ញា	៩៨.៩៨៩	១៩	៥.២១០	៥.២៨០,៣	២៧៧,៩	១.៣២២	២.០៦៩,៧
តុលា	១០១.៤៣៨	១៧	៥.៩៦៧	៣.១៩០,០	១៨៧,៧	៩០១	៧០,៣
<b>សរុប</b>	<b>១.០២១.៨៦៣</b>	<b>១៩៥</b>	<b>៥.២៤០</b>	<b>៣៣.៩៣៦,៥</b>	<b>១៧៤,០</b>	<b>៨.៧៥៩</b>	<b>២.៥៨៦,៤</b>

**តារាង ២១ : ចំនួនភ្ញៀវបរទេសមកដល់ប្រទេសកម្ពុជា**

	២០១៧	២០១៨		% នៃចំនួនសរុប		បម្រែបម្រួល %		
	ធ្នូ	សីហា	កញ្ញា	តុលា	កញ្ញា	តុលា	កញ្ញា/សីហា	តុលា/កញ្ញា
<b>( ភ្ញៀវមកដល់ប្រទេសកម្ពុជាដោយប្រយោល )</b>								
ប្រទេសយន្តហោះអន្តរជាតិភ្នំពេញ	១២៩.៥៨៦	១៦៩.១២៥	១៤៧.៥១៥	១៦៩.២៣៤	៣៤,៦	៣៧,៣	-១២,៨	១៤,៧
ប្រទេសយន្តហោះអន្តរជាតិកងកេង	៩.១០៩	២១.៨៧១	២៤.៤៤៩	៣០.០៧៧	៥,៧	៦,៦	១១,៨	២៣,០
ប្រទេសយន្តហោះអន្តរជាតិសៀមរាប	១៩៦.៥៥០	១៥៨.០២២	១២៥.១៤១	១៤៥.៨១៨	២៩,៤	៣២,២	-២០,៨	១៦,៥
ផ្លូវគោក	៣៥០.១០៤	១៣៨.៥៧៣	១១៩.៦៣៧	១០០.០១៥	២៨,១	២២,១	-១៣,៧	-១៦,៤
ផ្លូវទឹក	១៦.៥៣៧	៦.៤៥២	៩.៥៣២	៨.២២៦	២,២	១,៨	៤៧,៧	-១៣,៧
ប្រវេណី	០	០	០	០	០,០	០,០	០,០	០,០
<b>សរុប</b>	<b>៧០១.៨៨៦</b>	<b>៤៩៤.០៤៣</b>	<b>៤២៦.២៧៤</b>	<b>៤៥៣.៣៧០</b>	<b>១០០,០</b>	<b>១០០,០</b>	<b>-១៣,៧</b>	<b>៦,៤</b>
<b>( ភ្ញៀវមកដល់ប្រទេសកម្ពុជាដោយប្រយោល )</b>								
អ្នកទេសចរ	៦៥៥.៦២១	៤១២.៦២៨	៣៥១.១៤១	៣៦១.៧១៨	៨២,៤	៧៩,៨	-១៤,៩	៣,០
អ្នកជំនួញ	២៦.៨៤៣	៦៧.៨៩១	៦៣.៥២៧	៧៩.៤៥៩	១៤,៩	១៧,៥	-៦,៤	២៥,១
ផ្សេងៗ	១៩.៤២២	១៣.៥២៤	១១.៦០៦	១២.១៩៣	២,៧	២,៧	-១៤,២	៥,១
<b>សរុប</b>	<b>៧០១.៨៨៦</b>	<b>៤៩៤.០៤៣</b>	<b>៤២៦.២៧៤</b>	<b>៤៥៣.៣៧០</b>	<b>១០០,០</b>	<b>១០០,០</b>	<b>-១៣,៧</b>	<b>៦,៤</b>
<b>( ដំបូងប្រទេសចម្រុះដល់មានភ្ញៀវមកដល់ប្រទេសកម្ពុជាច្រើនជាងគេ )</b>								
ចិន	១៣៣.០៧៤	១៨២.៧៦៨	១៦២.២៨៤	១៨៨.១២៥	៣៨,១	៤១,៥	-១១,២	១៥,៩
វៀតណាម	១១១.៧៧៤	៦៨.៩៤១	៥៧.៩៨៣	៣៤.៩២៦	១៣,៦	៧,៧	-១៥,៩	-៣៩,៨
ឡាវ	៦៩.៥០៤	២៤.៧៣៩	២៥.៩៣១	៣០.៨៥០	៦,១	៦,៨	៤,៨	១៩,០
ថៃ	៧៣.៩៩៤	២៦.២២៥	២៤.៤៩៥	២៧.៩៦៨	៥,៧	៦,២	-៦,៦	១៤,២
សហរដ្ឋអាមេរិក	២៨.៦២៥	១៥.៥៨៥	១៤.៤៤៧	១៨.៩២៣	៣,៤	៤,២	-៧,៣	៣១,០
កូរ៉េខាងត្បូង	៣៦.៦៣៣	១៧.៨២២	១៣.៤៥៧	១៦.០៤៥	៣,២	៣,៥	-២៤,៥	១៩,២
ម៉ាឡេស៊ី	២៣.២៥២	១៩.៤៩៣	១៦.៦៧៥	១៤.៤៥៦	៣,៩	៣,២	-១៤,៥	-១៣,៣
ឥណ្ឌូនេស៊ី	២៣.៤៥៨	២០.៣៨៨	១៤.៦៩៥	១៣.០៨៦	៣,៤	២,៩	-២៧,៩	-១០,៩
បារាំង	១៧.៤៣៨	១៣.៣៧៨	៧.៩០៨	១១.៣៣៩	១,៩	២,៥	-៤០,៩	៤៣,៤
អង់គ្លេស	១៦.៤៩៦	១១.៤៤៤	៩.០៨៨	១១.១២០	២,១	២,៥	-២០,៩	២២,៩
ផ្សេងៗ	១៦៧.៦៣៨	៩៣.២៦០	៧៩.៣៥១	៨៦.៥៣២	១៨,៦	១៩,១	-១៤,៩	៩,០
<b>សរុប</b>	<b>៧០១.៨៨៦</b>	<b>៤៩៤.០៤៣</b>	<b>៤២៦.២៧៤</b>	<b>៤៥៣.៣៧០</b>	<b>១០០,០</b>	<b>១០០,០</b>	<b>-១៣,៧</b>	<b>៦,៤</b>

**តារាង ២២ : ស្ថិតិសាំមូល និងសាំបេញ្ញាទំនិញរបស់ប្រទេសកម្ពុជា**

(ឯកតា : ប៊ីលានរៀល)

	២០១៧	២០១៨			បម្រែបម្រួលជាពាន់លានរៀល		បម្រែបម្រួល %	
	រដូវ	សីហា	កញ្ញា	តុលា	កញ្ញា/សីហា	តុលា/កញ្ញា	កញ្ញា/សីហា	តុលា/កញ្ញា
<b>( សាំមូលតាមប្រភេទទំនិញ )</b>								
ផ្កាពេឡ	៥៩,៩	៨៩,៣	៦៣,០	៦១,៧	-២៦,៣	-១,៣	-២៩,៥	-២,០
បារី	១៦,៦	៤០,១	១០៦,១	៥០,៣	៦៦,១	-៥៥,៨	១៦៤,៩	-៥២,៦
ម្ហូបអាហារ និង កេសធុ:	២៣១,៨	២៧៦,៧	២៣៦,៤	២៦៩,២	-៤០,៣	៣២,៨	-១៤,៦	១៣,៩
សម្ភារៈសំណង់	៩៧,៤	២៦២,០	២០២,៨	២២៧,៤	-៥៩,២	២៤,៦	-២២,៦	១២,១
ស៊ីម៉ង់ត៍	៣១,២	៣១,៥	២៧,៨	១៧,៥	-៣,៧	-១០,៣	-១១,៩	-៣៧,០
ដែក	៨៩,២	១១៦,៦	៩៤,០	១១៩,៧	-២២,៦	២៥,៦	-១៩,៤	២៧,២
ទូរស័ព្ទ	០,០	១៥,៩	២៤,៧	២៥,២	៨,៨	០,៥	៥៥,៤	២,០
ទូរទស្សន៍	១,៩	១,៦	០,៨	២,០	-០,៨	១,១	-៤៨,៩	១៣៧,២
សម្ភារៈអគ្គិសនីផ្សេងៗ	០,០	១៩,២	២០,៧	២២,២	១,៤	១,៥	៧,៤	៧,៤
សម្លៀកបំពាក់	១៧៨,២	១៩៩,៥	១៧៨,០	១៦៨,៣	-២១,៥	-៩,៦	-១០,៨	-៥,៤
ក្រណាត់	១.០៨៩,៥	១.៥៧៦,៣	១.៥០០,៨	១.៣១១,៨	-៧៥,៦	-១៨៩,០	-៤,៨	-១២,៦
រថយន្ត	៥១៤,៣	៥១៨,៤	៤៤៥,៧	៥៤២,៧	-៧២,៧	៩៧,០	-១៤,០	២១,៨
ម៉ាស៊ីនក្រដាត់ ទូរទឹកកក ទូរស័ព្ទ	៩,៧	១៨,៨	១៤,០	១៤,៤	-៤,៨	០,៣	-២៥,៥	២,៤
ម៉ាស	២០៩,៦	២៦៤,៦	១៧១,២	១៤៥,៦	-៩៣,៣	-២៥,៦	-៣៥,៣	-១៤,៩
ប្រេងឥន្ធនៈ:	២៩៥,១	៤២២,២	៤២៣,៨	៥០២,៤	១,៦	៧៨,៦	០,៤	១៨,៦
ដី	៦២,៨	៦៥,៣	៨៤,០	៧៩,៤	១៨,៧	-៤,៦	២៨,៦	-៥,៥
ផ្សេងៗ	១.៥៨១,៧	២.២៨៥,៤	២.១៥២,៣	២.៤៩៦,១	-១៣៣,២	៣៤៣,៩	-៥,៨	១៦,០
<b>សាំមូលសរុប ( fob )</b>	<b>៤.៤៦៨,៨</b>	<b>៦.២០៣,៩</b>	<b>៥.៧៤៦,១</b>	<b>៦.០៥៦,០</b>	<b>-៤៥៧,៤</b>	<b>៣០៩,៩</b>	<b>-៧,៤</b>	<b>៥,៤</b>
<b>( សាំបេញ្ញាតាមប្រភេទទំនិញ )</b>								
សម្លៀកបំពាក់	២.៨៣៩,៨	៣.៧៧៦,១	៣.៥៥៧,៣	២.៣៧៧,៥	-២១៨,៨	-១.១៧៩,៨	-៥,៨	-៣៣,២
ស្បែកជើង	៣៩៥,៥	៤០៣,០	៣១៩,៥	២៦៤,២	-៨៣,៥	-៥៥,៣	-២០,៧	-១៧,៣
គ្រឿងបំណែកអេឡិចត្រូនិក	១៣៥,១	៥៣,៧	៦១,៧	៣៣,៤	៧,៩	-២៨,៣	១៤,៨	-៤៥,៩
គ្រឿងបន្លាស់រថយន្ត	០,៩	១៩,៥	២៤,៤	១៩,៣	៤,៩	-៥,១	២៤,៩	-២០,៩
កង់	១៦៥,៦	១៤៤,៩	១១៧,៩	១១៧,០	-២៦,៩	-១,០	-១៨,៦	-០,៨
ផលិតផលអំពីឈើ	៥៥,៥	៦២,៩	៥២,៥	៤០,៦	-១០,៤	-១១,៩	-១៦,៥	-២២,៦
ស្រូវ	២១១,៥	១៤៦,៣	១៤១,៩	១១៨,៨	-៤,៤	-២៣,១	-៣,០	-១៦,៣
កៅស៊ូ	១១៦,០	៩០,៧	៨៦,៤	៩១,៥	-៤,៣	៥,១	-៤,៧	៥,៩
ផលិតផលនេសាទនិងកសិកម្មផ្សេងទៀត	១៨,៩	៨៦,២	២៤,៤	១៨,៤	-៦១,៨	-៦,០	-៧១,៧	-២៤,៤
ផ្សេងៗ	៧៤១,៥	៨៥៦,៩	៦២០,៧	៤៥៦,៤	-២៣៦,៣	-១៦៤,២	-២៧,៦	-២៦,៥
<b>សាំបេញ្ញាសរុប ( fob )</b>	<b>៤.៦៨០,៤</b>	<b>៥.៦៤០,២</b>	<b>៥.០០៦,៦</b>	<b>៣.៥៣៧,០</b>	<b>-៦៣៣,៦</b>	<b>-១.៤៦៩,៦</b>	<b>-១១,២</b>	<b>-២៩,៤</b>

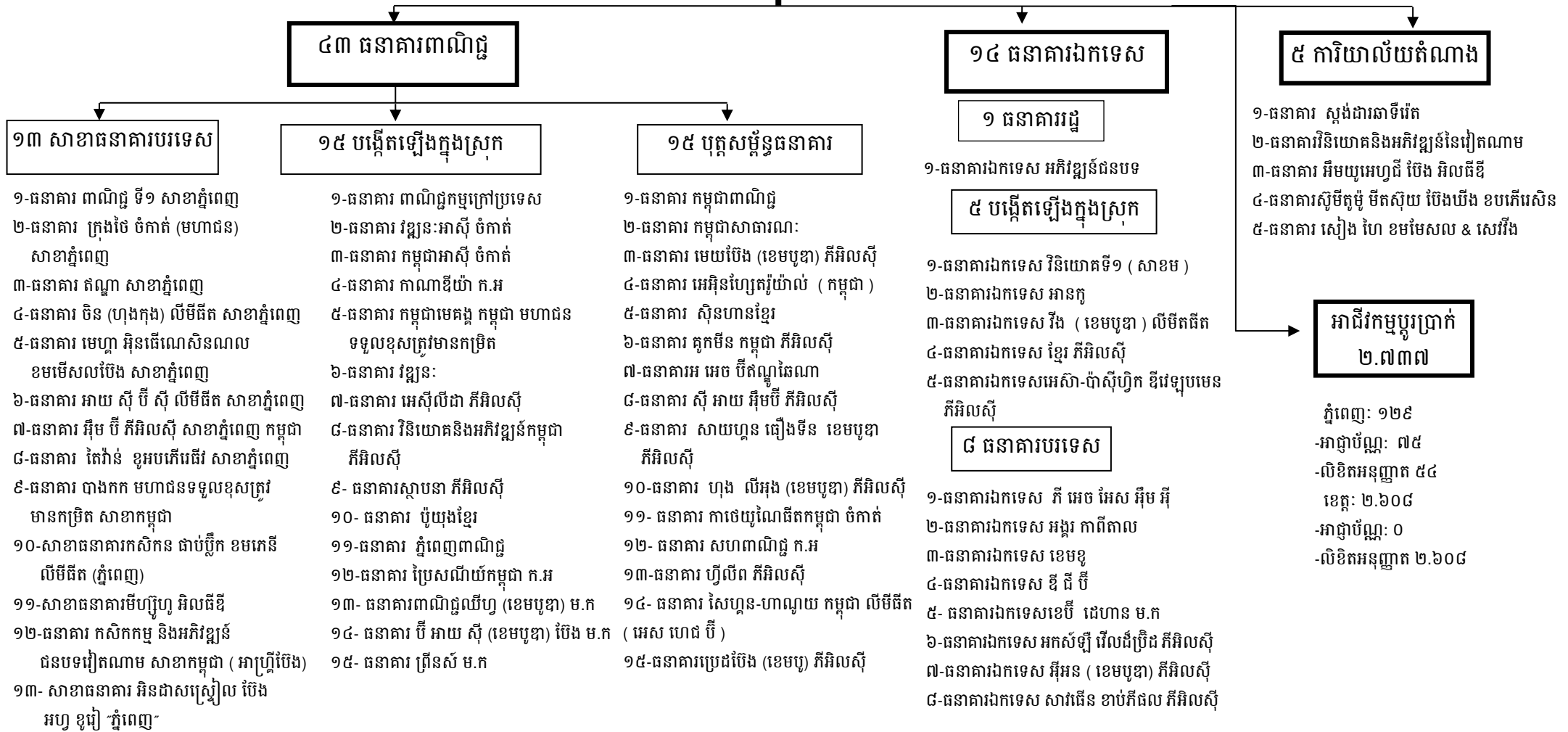
**ប្រភព :** អគ្គនាយកដ្ឋានគយ និងរដ្ឋាករកម្ពុជា



**តារាង ២៣: ប្រព័ន្ធធនាគារកម្ពុជា**

ថ្ងៃទី៣១ ខែតុលា ឆ្នាំ២០១៨

**ធនាគារជាតិនៃកម្ពុជា**



**៨០ គ្រឹះស្ថានមីក្រូហិរញ្ញវត្ថុ**

**៧៣ គ្រឹះស្ថានមីក្រូហិរញ្ញវត្ថុ**

- ១-ស៊ីលាទិ លីមីតធីត
- ២-វៃលខម ហ្វាយនែន
- ៣-ម៉ាក់ស៊ីម៉ា ភីអិលស៊ី
- ៤-ឥណទានពលរដ្ឋរៀង អិលធីឌី
- ៥-សាមិក ភីអិលស៊ី
- ៦-ឥណទានអភិវឌ្ឍន៍ប្រជាជន(អ៊ី.អេ.ភី) ម.ក
- ៧-ហ្វាយធី ហ្វាយនែន ភីអិលស៊ី
- ៨- អាតូម ខែភិចល លីមីតធីត
- ៩-ហ្វីស ហ្វាយនែន ភីអិលស៊ី
- ១០-វាយស៊ីភី ម៉ាយក្រូហ្វាយនែន ម.ក
- ១១-ស៊ីធីស៊ី មីក្រូហិរញ្ញវត្ថុ លីមីតធីត
- ១២-ខេមា មីក្រូហិរញ្ញវត្ថុ លីមីតធីត
- ១៣-ខេមរៈ លីមីតធីត
- ១៤-ប្រាយម អិមអេហ្វ អិលធីឌី
- ១៥-ស្នូលព្រា ភីអិលស៊ី
- ១៦-អ៊ូរី ហ្វាយនែន ខេមបូឌា ភីអិលស៊ី
- ១៧- ចំរើន ម.ក ភីអិលស៊ី
- ១៨- អាត់ទីវ ភីកល ភីអិលស៊ី
- ១៩- បាយ័ន ក្រឡា លីមីតធីត
- ២០-បរិបូណ៌ ភីអិលស៊ី
- ២១-យី ភីអិលស៊ី
- ២២- ស៊ីធី ភីអិលស៊ី
- ២៣-លី ហ្វាយ ភីអិលស៊ី
- ២៤-អមតៈ ខាប់ភិចល ភីអិលស៊ី
- ២៥-សច្ចៈ ម៉ាយក្រូហ្វាយនែន ភីអិលស៊ី
- ២៦-អ៊ូរី ហ្វាយនែនខប ភីអិលស៊ី
- ២៧-និរន្តរ ភីអិលស៊ី
- ២៨-ខេលតា ម៉ាយក្រូហ្វាយនែន ភីអិលស៊ី
- ២៩-សេនធូរី ខេមបូ ឌីវឡុបមេន ភីអិលស៊ី
- ៣០- តាកា ម៉ាយក្រូហ្វាយនែន ភីអិលស៊ី
- ៣១- ពិកពថ្មី មីក្រូហ្វាយនែន ភីអិលស៊ី
- ៣២- សិរីឧត្តម មីក្រូហិរញ្ញវត្ថុ ភីអិលស៊ី
- ៣៣- សម្បត្តិហ្វាយនែន ភីអិលស៊ី
- ៣៤- បែមប៊ូ ហ្វាយនែន ភីអិលស៊ី
- ៣៥- ប៊ី អេន ខេ ស៊ី (ខេមបូឌា) ភីអិលស៊ី
- ៣៦- សហគ្រិនភាពម៉ាយក្រូហ្វាយនែនភីអិលស៊ី
- ៣៧- សែលកាត ហ្វាយនែន ភីអិលស៊ី

- ៣៨- ធី ប៊ី ប៊ី (ខេមបូឌា) ភីអិលស៊ី
- ៣៩-មហានគរ ម.ក
- ៤០-រ៉ូយ៉ាល ម៉ាយក្រូហ្វាយនែន ភីអិលស៊ី
- ៤១-អរណល ហ្វាយនែន ភីអិលស៊ី
- ៤២- ហ្វូណន ភីអិលស៊ី
- ៤៣- ព្រីនស៍ ហ្វាយនែន ភីអិលស៊ី
- ៤៤- សម្ព័ន្ធសហគ្រាស ធនតូចនិងមធ្យមកម្ពុជា
- ៤៥- សាមគ្គី មីក្រូហ្វាយនែន អ៊ិនស៊ីធូសិន
- ៤៦- ខេមបូឌា ឡេប៊ីរ៉េម ភីអិលស៊ី
- ៤៧- ខិលេកធីវ វិន (ខេមបូឌា) ភីអិលស៊ី
- ៤៨- អេស៊ា ធនស៊ីហ្វិក ហ្វាយនែន ភីអិលស៊ី
- ៤៩- ហ្វូតាចា មីក្រូហិរញ្ញវត្ថុ ភីអិលស៊ី
- ៥០- អ៊ីធីធីស៊ី សេរ្យម៉ាយក្រូហ្វាយនែន
- ៥១- ម៉ាខែរ ហ្វាយនែន ភីអិលស៊ី
- ៥២- សហការ ភីអិលស៊ី
- ៥៣- ហ្គោលដិន វែស ភីអិលស៊ី
- ៥៤- ជោតជ័យ ហ្វាយនែន ភីអិលស៊ី
- ៥៥- សហ្វាយ ក្រេឌីត ខមមេសល ភីអិលស៊ី
- ៥៦- ជេត វែស បកស៍ ហ្វាយនែន ភីអិលស៊ី
- ៥៧- លើង ភីអិលស៊ី
- ៥៨- អិល ប៊ី ភី មីក្រូហិរញ្ញវត្ថុ ភីអិលស៊ី
- ៥៩- ប្រសិទ្ធភាព ហ្វាយនែន ភីអិលស៊ី
- ៦០- ធីឧហ្វ ហ្វាយនែនភីអិលស៊ី
- ៦១- អនាគត មីក្រូហិរញ្ញវត្ថុ ភីអិលស៊ី
- ៦២- ប្រូរ ម.ក
- ៦៣- បេតង មីក្រូហិរញ្ញវត្ថុ ភីអិលស៊ី
- ៦៤- មីយ៉ា ហ្វាយនែនសល ភីអិលស៊ី
- ៦៥- ពន្លឺចតុមុខ ភីអិលស៊ី
- ៦៦- វិថី មីក្រូហ្វាយនែន ម.ក
- ៦៧- ទ្រព្យខ្ញុំ ម.ក
- ៦៨- ខ្មែរ វែមភិចល ម.ក
- ៦៩- ភីធី ឌីវឡុបមិន ម.ក
- ៧០- ជេស៊ី ហ្វាយនែន ម.ក
- ៧១- រ៉ូហ្វា ម.ក
- ៧២- ធីតា ស្រីសាវ៉ាត ម៉ាយក្រូហ្វាយនែន ម.ក
- ៧៣- ហ្វាមីលី ម.ក

**៧ គ្រឹះស្ថានមីក្រូហិរញ្ញវត្ថុទទួលប្រាក់បញ្ញើ**

- ១-អប្រីត
- ២-ហត្តាភសិករ
- ៣- អេ អឹម ខេ
- ៤-វិសិនហ្វាន ខេមបូឌា
- ៥-ក្រេឌីត
- ៦-ប្រាសាក់ ម៉ាយក្រូហ្វាយនែន
- ៧- អិល អូ អិល ស៊ី

**១៤ គ្រឹះស្ថានផ្តល់សេវាទូទាត់**

- ១- គ្រឹះស្ថាន ទ្រូម៉ាន់នី (ខេមបូឌា) ខុអិលធីឌី
- ២- គ្រឹះស្ថាន លីហ្សរ ជេ ប្រូ ភីអិលស៊ី
- ៣- គ្រឹះស្ថាន ឆាយជេ ខុអិលធីឌី
- ៤- គ្រឹះស្ថាន អេស៊ា វែស អ៊ុចប្រេស ខុអិលធីឌី
- ៥- គ្រឹះស្ថាន ស៊ីធរេល ហ្វាយនែនសល ស៊ីវីស ម.ក
- ៦- គ្រឹះស្ថាន ស្តីត ជេ ម.ក
- ៧- គ្រឹះស្ថានកាណាឌីយ៉ា ហ្គុលលើកេន ម៉ូបែល ម៉ាន់នី ម.ក
- ៨- គ្រឹះស្ថាន យូប៊ីល ម.ក
- ៩- គ្រឹះស្ថាន អ៊ីខាល (ខេមបូឌា) ម.ក
- ១០- គ្រឹះស្ថាន អាយជេ ៨៨ (ខេមបូឌា) ម.ក
- ១១- គ្រឹះស្ថាន បងឡូយ ជេមិន ម.ក
- ១២- គ្រឹះស្ថាន ធានស៊ី អ៊ិនធើណេសិនណាល ថេកណូឡូជី ម.ក
- ១៣- គ្រឹះស្ថាន ហ្វាយនែ ជេ ម.ក
- ១៤- គ្រឹះស្ថាន អ៊ី-ម៉ាន់នី ជេមិន ស៊ីលូសិន ជាប់ប្តីក លីមីតធីត ខមភេនី

**២១ សាខាធនាគារជាតិនៅតាមខេត្ត**

- ១-ក្រុងភ្នំពេញ
- ២-កំពង់ចាម
- ៣-ព្រះសីហនុ
- ៤-សៀមរាប
- ៥-បាត់ដំបង
- ៦-បន្ទាយមានជ័យ
- ៧-ស្វាយរៀង
- ៨-កណ្តាល
- ៩-កំពត
- ១០-កំពង់ធំ
- ១១-ពោធិ៍សាត់
- ១២-កំពង់ស្ពឺ
- ១៣-កោះកុង
- ១៤-រតនៈគីរី
- ១៥-ព្រៃវែង
- ១៦-តាកែវ
- ១៧-កំពង់ឆ្នាំង
- ១៨-ព្រះវិហារ
- ១៩-ក្រចេះ
- ២០-ស្ទឹងត្រែង
- ២១-មណ្ឌលគីរី

**៥ តតិយភាគី**

- ១- ក្រុមហ៊ុន Western Union Network (Ireland) Ltd.
- ២- ក្រុមហ៊ុន Money Gram Payment Systems, Inc.
- ៣- ក្រុមហ៊ុន អាយ អឹម អ៊ី(អឹម) អែស ឌី អិន ប៊ីអេចឌី
- ៤- ក្រុមហ៊ុន XPRESS MONEY SERVICE LIMPTED
- ៥- ក្រុមហ៊ុន Continental Exchange Solutions, Inc. dba RIA Financial Services.

**១ ក្រុមហ៊ុនក្រេឌីតប្តូរ (ខេមបូឌា) ខុអិលធីឌី**

**២៧៣ គ្រឹះស្ថានឥណទានជនបទ**

**១៥ ក្រុមហ៊ុនភាគិសន្យាហិរញ្ញវត្ថុ**

- ១- ធីអិល ម៉ាយក្រូហ្វាយនែនភីអិលស៊ី
- ២- ប៊ីអេសភី ហ្វាយនែន (ខេមបូឌា) ម.ក
- ៣-មេហ្គា លីស៊ីង ភីអិលស៊ី
- ៤-សូស៊ី ហ្វាយនែន ភីអិលស៊ី
- ៥- ខេខេហ្វាន លីស៊ីង ភីអិលស៊ី
- ៦- តូយ៉ូតា ស៊ុយស៊ូ ហ្វាយនែន ភីអិលស៊ី
- ៧- អេប៊ែន លីស៊ីង ភីអិលស៊ី
- ៨-អាយ ហ្វាយនែន ភីអិលស៊ី
- ៩- លី ហ្ស លីស៊ីង ភីអិលស៊ី
- ១០- ឆាយលីស រ៉ូយ៉ាល លីស៊ីង ម.ក
- ១១- ជេកស៍ ហ្វាយនែន (ខេមបូឌា) ម.ក
- ១២- ខុម៉ាត់ស៊ី លីស៊ីង (ខេមបូឌា) ម.ក
- ១៣- តូហ្គា លីស៊ីង (ខេមបូឌា) ម.ក
- ១៤- អិល អូ ឌី លីស៊ីង ម.ក
- ១៥- អភិធីអិន អ៊ីឡាយអិន ហ្វាយនែនសល លីស៊ីង ម.ក

**១០ ក្រុមហ៊ុនសវនកម្ម**

- ១- ក្រុមហ៊ុន ខេភីអឹមជឺ ខេមបូឌា ចំកាត់ (ខេភីអឹមជឺ)
- ២- ក្រុមហ៊ុន ម៉ូរីស្តន កាត់ & អាសូរសៀរ
- ៣- ក្រុមហ៊ុន ប្រាយវតធីរហារខុកើស (ខេមបូឌា)
- ៤- ក្រុមហ៊ុនសវនកម្ម អង្គរ សិធីហ្វាយ អីខានចិន
- ៥- ក្រុមហ៊ុន អិនស្ទ័រ អែន យ៉ាង (ខេមបូឌា)
- ៦- ក្រុមហ៊ុន ប៊ី ឌី អូ (ខេមបូឌា) លីមីតធីត
- ៧- ក្រុមហ៊ុន ហ្គ្រេន សនចុន (ខេមបូឌា) លីមីតធីត
- ៨- ក្រុមហ៊ុន ឌីឡាយធី (ខេមបូឌា) ខុ អិលធីឌី
- ៩- ក្រុមហ៊ុន អេចអឌីភី & អ៊ីស៊ីស៊ី
- ១០- ក្រុមហ៊ុន ត្រូវហ៊ីរ៉ាត (ខេអេច) អិលធីឌី

**អ៊ីនធឺណែត**

**INTERNET**

: [www.nbc.org.kh](http://www.nbc.org.kh) គឺជាគេហទំព័ររបស់ធនាគារជាតិនៃកម្ពុជា ។ ទិន្នន័យថ្មីៗក្នុងគេហទំព័រ និងទិន្នន័យបន្តបន្ទាប់ទៀត ត្រូវបាននិងកំពុងដាក់បញ្ចូលទៅក្នុងប្រព័ន្ធទិន្នន័យ តាមធនធាន ដែលមាន ។ លើសពីនេះទៀត គេហទំព័រនេះ គឺជាទីតាំងដ៏ល្អបំផុតដើម្បីទទួលបានទិន្នន័យសង្ខេប នៃការចេញផ្សាយចុងក្រោយបង្អស់ ។

*www.nbc.org.kh is the National Bank of Cambodia website. The website new data and metadata are progressively being added to the database, as resources permit. This website is the best place to start for access to summary data from the latest publications.*

**សេវាព័ត៌មាន**

**INFORMATION SERVICE**

: បុគ្គលិករបស់នាយកដ្ឋានស្ថិតិ នៃធនាគារជាតិនៃកម្ពុជា អាចជួយចង្អុលបង្ហាញ ឬណែនាំ អ្នកប្រើប្រាស់ក្នុងការស្វែងរកទិន្នន័យតាមតម្រូវការ ។ ការបោះពុម្ពផ្សាយរបស់ធនាគារជាតិនៃកម្ពុជា អាចរកជាប់បាន ហើយសេវាលើការជាប់ប្រចាំក៏អាចរៀបចំបានដែរ ។ ចំពោះសេវាលើទិន្នន័យ ពិសេសផ្សេងទៀតក៏អាចរកបានផងដែរ តាមរយៈការមកជាប់ព្រឹត្តិបត្រដោយផ្ទាល់ ។

*The Statistics Department staff of the National Bank of Cambodia can assist users in addressing their data requirements. The National Bank of Cambodia publications are available for sale and subscription services can be arranged. Other special data services are also available, on a user pays basis.*

**អាសយដ្ឋានទំនាក់ទំនង**

**CONTACT DETAILS**

**ធនាគារជាតិនៃកម្ពុជា**  
NATIONAL BANK OF CAMBODIA  
នាយកដ្ឋានស្ថិតិ  
Statistics Department  
អគារលេខ ៦៩-៧០ មហាវិថីហាណូយ (លេខ១០១៩) ភូមិបាយាប សង្កាត់ភ្នំពេញថ្មី  
ខណ្ឌសែនសុខ រាជធានីភ្នំពេញ  
#69-70, Hanoi Blvd. (1019), Phum Bayab, Sangkat Phnom Penh Thmei, Cambodia  
អ៊ីម៉ែល : [statistics@nbc.org.kh](mailto:statistics@nbc.org.kh)  
E-mail : [statistics@nbc.org.kh](mailto:statistics@nbc.org.kh)  
ទូរស័ព្ទ : (៨៥៥) ២៣ ៧២២ ៥៦៣ – ១១១៥  
Telephone: (855) 23 722 563 – 1115  
ទូរសារ : (៨៥៥) ២៣ ៤២៦ ១១៧  
Facsimile : (855) 23 426 117



**ISSN 2074-5680**  
**តម្លៃ : ១៥.០០០ រៀល ( មួយម៉ឺនប្រាំពាន់រៀល )**  
**Price: KHR 15,000 (Fifteen Thousand Riels)**

**ផលិតដោយ ធនាគារជាតិនៃកម្ពុជា**  
**Produced by the National Bank of Cambodia**